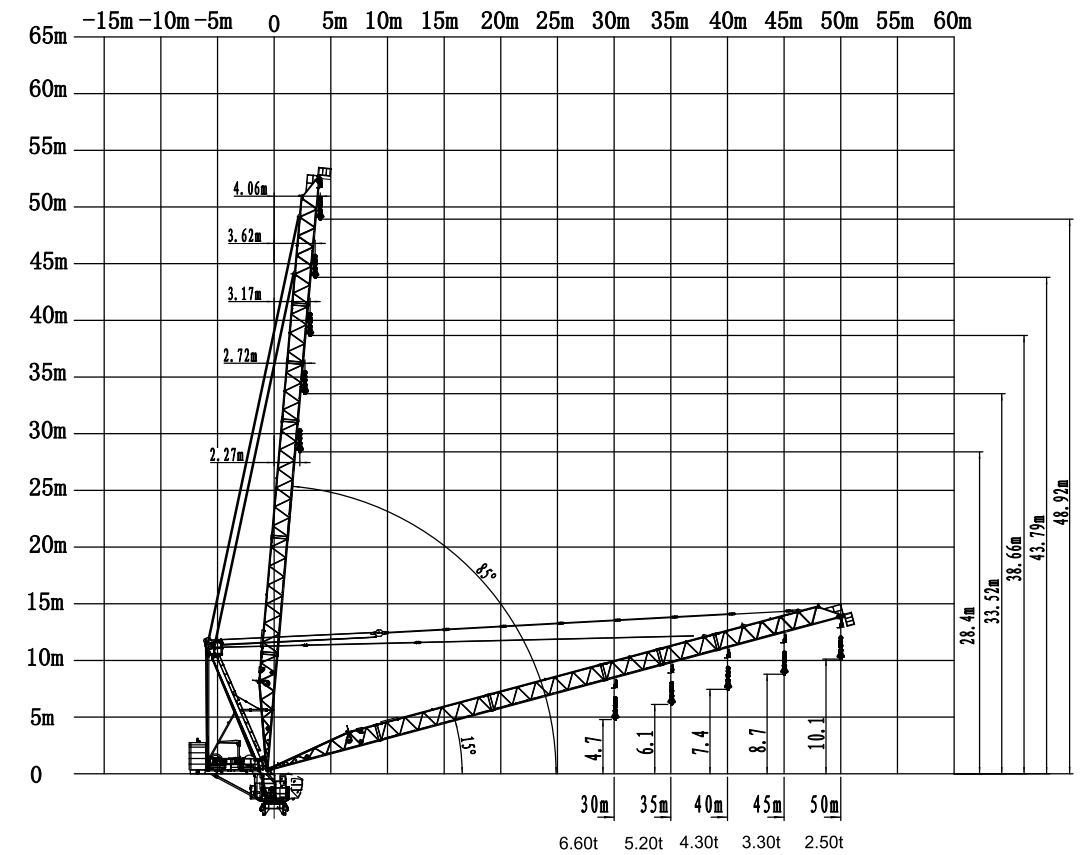


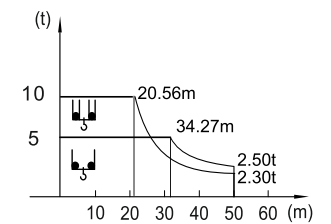
起重臂 Luffing Jib Подъемная стрела



載荷表 Load Chart Диаграмма распределения нагрузок

R (m)	倍率 Fall	R (Cmax) (m)	Cmax (t)	10	15	20	25	30	35	40	45	50
50	II	34.27	5.00	5.00	5.00	5.00	5.00	5.00	4.83	3.87	3.11	2.50
	IV	20.56	10.00	10.00	10.00	10.00	7.71	5.92	4.63	3.67	2.91	2.30
45	II	35.36	5.00	5.00	5.00	5.00	5.00	5.00	5.00	4.08	3.30	
	IV	21.22	10.00	10.00	10.00	10.00	8.05	6.21	4.88	3.88	3.10	
40	II	36.46	5.00	5.00	5.00	5.00	5.00	5.00	5.00	4.30		
	IV	21.90	10.00	10.00	10.00	10.00	8.40	6.50	5.13	4.10		
35	II	35.00	5.00	5.00	5.00	5.00	5.00	5.00	5.00			
	IV	22.08	10.00	10.00	10.00	10.00	8.49	6.58	5.20			
30	II	30.00	5.00	5.00	5.00	5.00	5.00					
	IV	22.13	10.00	10.00	10.00	10.00	8.52	6.60				

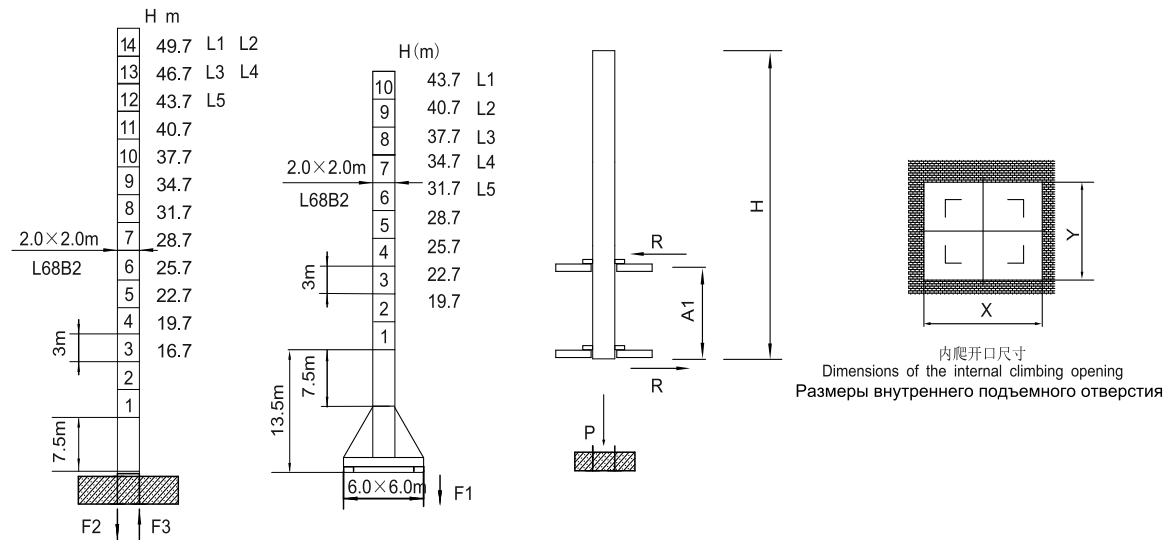
10t



10t

10t

塔身截面 Mast L68B2 反力:Reactions Тип мачты Нагрузки (реакции) опоры мачты



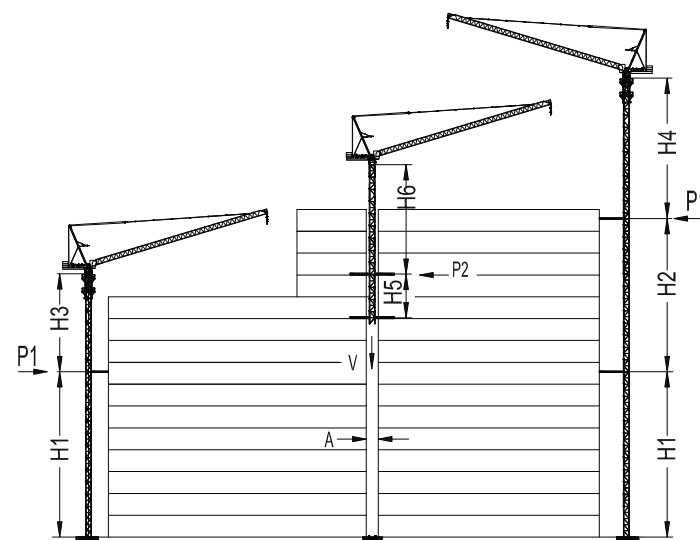
	●	■
F2	120t	211t
F3	75t	174t
	69t	

	●	■
F1	78t	108t
	77t	

塔身節 Mast	臂長 Jib length	H1 (m)	A1 (m)	P (t)	R (t)	X (m)	Y (m)
L68B2	L1-2	37.5	12-18	84	27.5	2.80	2.20
	L3	34.5	12-16	84	27.5		
	L4-5	31.5	12-15	84	27.5		

● Реакция опоры в процессе эксплуатации / 工作狀態支反力 In service reaction  
 ■ Реакция опоры в нерабочем состоянии / 非工作狀態支反力 Out of service reaction  
 ⚖️ 整機自由高度重量 (不含平衡重及壓重重量) Total weight of free standing crane (excludes counter weight & ballast)  
 ⚖️ Общий вес крана в свободном состоянии (без учета противовеса и балласта)

爬升 Climbing  
 外附式 External  
 內爬式 Internal  
 (僅舉例) (example only)



Tower 塔身	Jib reach - 30m 臂長 - 30m		
	m	In service 工作状态 t	Out of service 非工作状态 t
L68B2			
H1	34.5	—	—
H2	21.0	—	—
H3	28.6	—	—
H4	28.6	—	—
H5	15.0	—	—
H6	22.5	—	—
P1	—	18.0	28.2
P2	—	16.0	22.0
V	—		
A	2.80		
B	2.20		

主要性能參數 Specifications Спецификации

機構 Mechanism	●		■		電機機 Motor kW		
	m/min	t	m/min	t			
▲ ● ▼	50LVF25A	0-36 0-72 0-110	5.0 2.5 1.0	0-18 0-36 0-55	10.0 5.0 2.0	530m >530m	37
▶	30FVF25	15° - 85° 2.2min					30
●		0-0.7 rpm					2×5.5
⚙️	RT	12.5-25 m/min					4×2.6/5.2
電壓 Pressure		kVA					
380V (±10%) 50Hz							

Свяжитесь с производителем \* 與製造商聯系 Contact us, please.  
 Стандартная конфигурация ☆ 標準配置 Standard configuration.

本技術參數不受法律約束，技術諮詢請詳見相應說明書或聯系我們。  
 These specifications and data are not legally binding. For any technical information, please refer to corresponding instructions or contact us.  
 Эта спецификация не является юридическим документом, для получения какой-либо технической информации, пожалуйста, обратитесь к соответствующим инструкциям или свяжитесь с производителем.