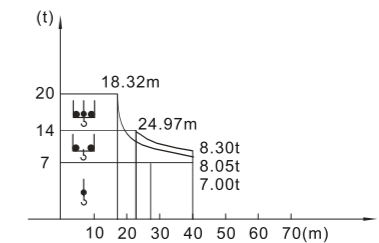


動臂系列 ZTL376

載荷表 Load Chart Диаграмма распределения нагрузок

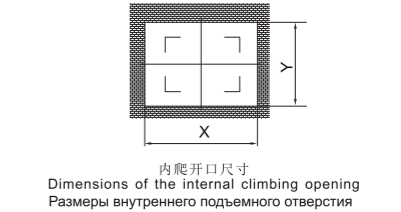
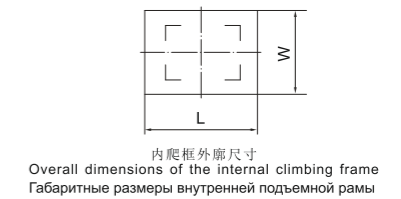
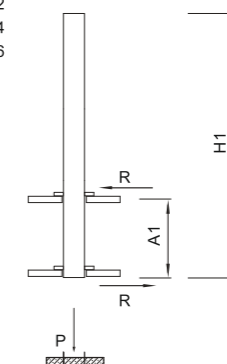
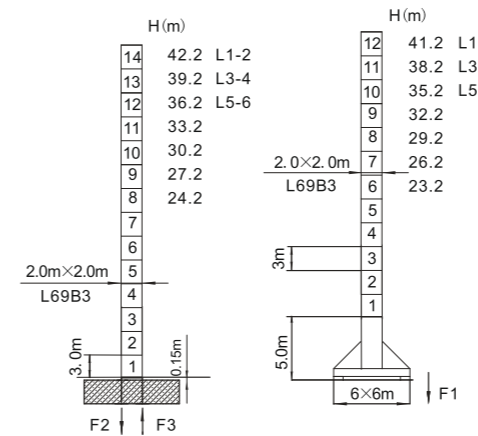
R (m)	倍率 Fa11	R (Cmax) (m)	Cmax (t)	15	18	20	25	30	35	40	45	50	55	60
60	I	36.84	7.00	7.00	7.00	7.00	7.00	7.00	7.00	6.04	4.83	3.91	3.22	2.80
55	I	37.45	7.00	7.00	7.00	7.00	7.00	7.00	7.00	6.28	5.14	4.30	3.80	
50	I	39.48	7.00	7.00	7.00	7.00	7.00	7.00	7.00	6.87	5.82	5.20		
	II	23.73	14.00	14.00	14.00	14.00	13.05	10.14	8.10	6.64	5.59	4.97		
45	I	43.25	7.00	7.00	7.00	7.00	7.00	7.00	7.00	7.00	6.80			
	II	24.42	14.00	14.00	14.00	14.00	13.58	10.65	8.62	7.22	6.40			
40	I	40.00	7.00	7.00	7.00	7.00	7.00	7.00	7.00	7.00				
	II	24.97	14.00	14.00	14.00	14.00	13.98	11.20	9.35	8.30				
	III	18.32	20.00	20.00	20.00	18.02	13.73	10.95	9.10	8.05				
35	I	35.00	7.00	7.00	7.00	7.00	7.00	7.00	7.00	7.00				
	II	25.68	14.00	14.00	14.00	14.00	14.00	11.84	10.40					
	III	18.47	20.00	20.00	20.00	18.28	14.17	11.59	10.15					
30	I	30.00	7.00	7.00	7.00	7.00	7.00	7.00						
	II	27.04	14.00	14.00	14.00	14.00	14.00	13.00						
25	I	18.73	20.00	20.00	20.00	20.00	18.66	14.81	12.75					
	II	25.00	14.00	14.00	14.00	14.00	14.00							
	III	18.91	20.00	20.00	20.00	20.00	18.94	15.80						



塔身截面 Mast L69B3 Тип мачты

反力 Reactions

Нагрузки (реакции) опоры мачты



	●	■
F2	230t	295t
F3	160t	235t
⚖️	98t	

Реакция опоры в процессе эксплуатации

	●	■
F1	117t	138t
⚖️	103t	

Реакция опоры в нерабочем состоянии

塔身節 Mast Мачта	H1 (m)	A1 (m)	P (t)	R (t)	X (m)	Y (m)	L (m)	W (m)
L69B3	42	12	120	43	2.58	2.17	2.78	3.29

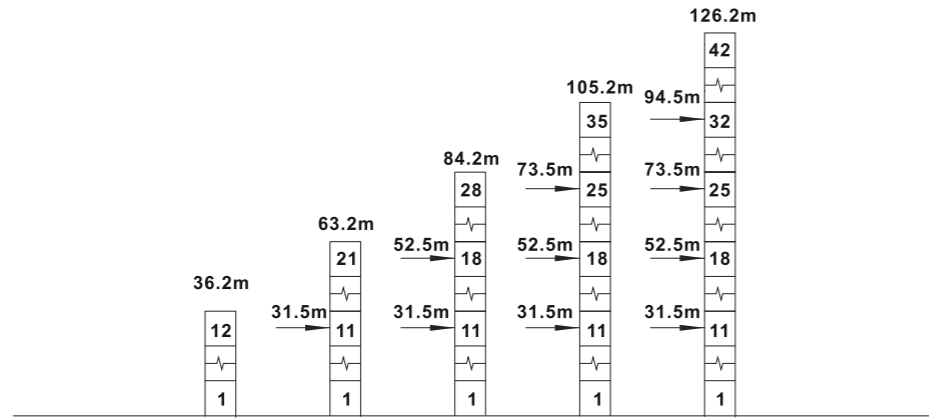
● 工作状态支反力 In service reaction В рабочем состоянии ■ 非工作状态支反力 Out of service reaction В неработающем состоянии  
 ⚖️ 整机自由高度重量 (不含平衡重及压重重量) Total weight of free standing crane (excludes counter weight & ballast)  
 Общий вес крана в свободном состоянии (без учета противовеса и балласта)

### 附着 Anchoring Закрепление

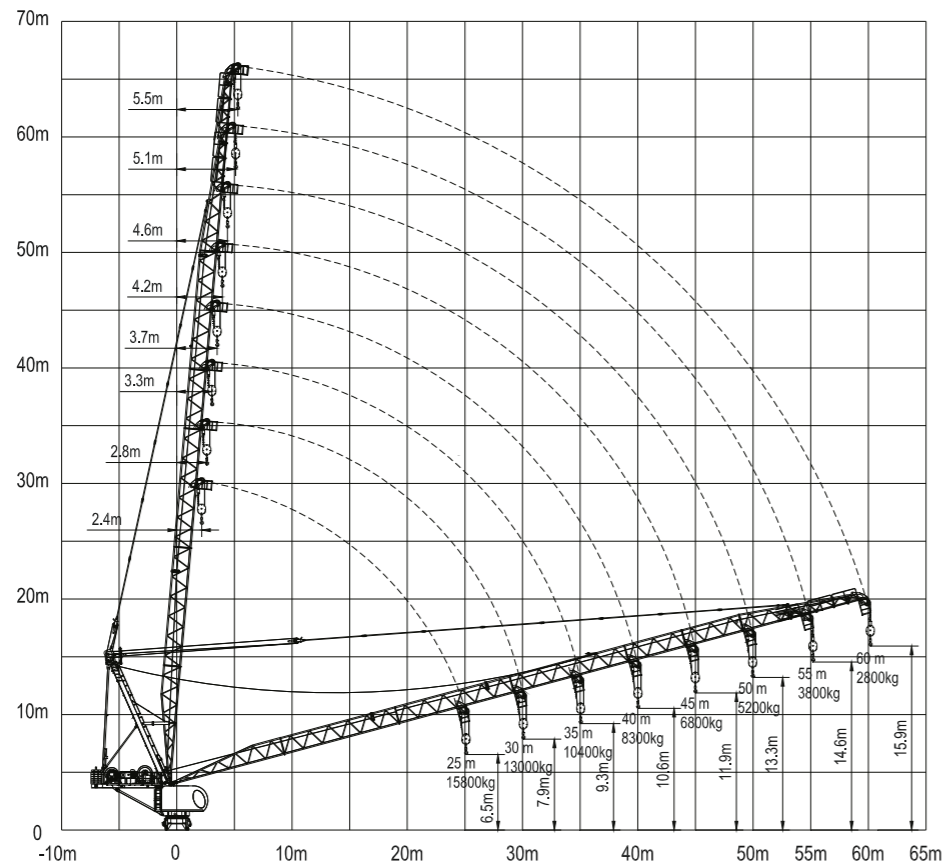
固定式附着高度 Anchoring height of stationary crane Высота крепления стационарного крана  
塔身截面 Mast  $2.0 \times 2.0\text{m}$  Мачта

如需達到更高, 請與我們聯系。When using height further, contact us please.

При необходимости дальнейшего увеличения высоты, необходимо связаться с производителем



### 起重臂 Luffing Jib Подъемная стрела



動臂系列 ZTL376

### 主要性能參數 Specifications Спецификации

機構 Mechanism Механизм	↑		↙		↓		800m >800m*	電動機 Motor kW
	m/min	t	m/min	t	m/min	t		
▲ ▼ 145LVF83L	0-60 0-90 0-120	7.0 4.5 2.5	0-30 0-45 0-60	14.0 9.0 5.0	0-20 0-30 0-40	20.0 13.5 7.5		110
↻ 100DVF45L	15° - 85° 2.2min							75
⊙ RVF5.5	0-0.7 rpm							3×5.5
⊞ RT	12.5-25 m/min							4×2.6/5.2
電壓 Pressure Напряжение							kVA	
380V (±10%) 50Hz							268	

\* Свяжитесь с производителем \* 與製造商聯系 Contact us, please.  
\* Стандартная конфигурация \* 標準配置 Standard configuration.

Эта спецификация не является юридическим документом, для получения какой-либо технической информации, пожалуйста, обратитесь к соответствующим инструкциям или свяжитесь с производителем

本技術參數不受法律約束, 技術諮詢請詳見相應說明書或聯系我們。  
These specifications and data are not legally binding. For any technical information, please refer to corresponding instructions or contact us.