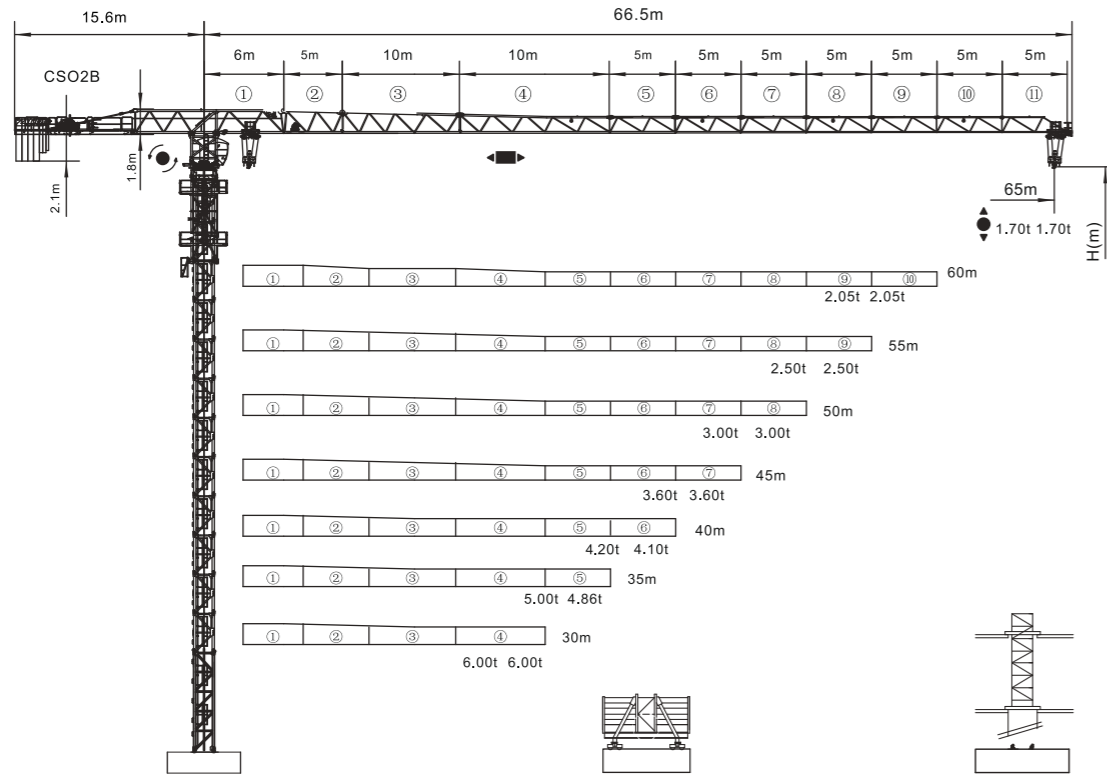
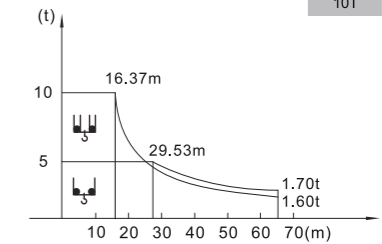


平頭系列 ZTT186



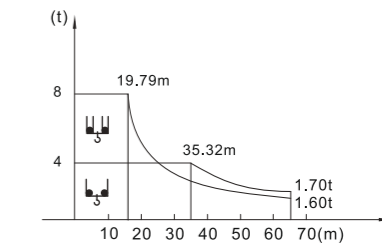
載荷表 Load Chart 單小車 1-trolley Диаграмма распределения нагрузок 1 - тележка

R (m)	倍率 Fall	R (Cmax) (m)	Cmax (t)	15	20	25	30	35	40	45	50	55	60	65
65	II	29.53	5.00	5.00	5.00	5.00	4.90	4.04	3.40	2.91	2.51	2.19	1.93	1.70
	IV	16.37	10.00	10.00	7.89	6.03	4.80	3.94	3.30	2.81	2.41	2.09	1.83	1.60
60	II	30.77	5.00	5.00	5.00	5.00	5.00	4.26	3.59	3.07	2.66	2.33	2.05	
	IV	17.04	10.00	10.00	8.28	6.33	5.06	4.16	3.49	2.97	2.56	2.23	1.95	
55	II	32.33	5.00	5.00	5.00	5.00	5.00	4.53	3.83	3.29	2.85	2.50		
	IV	17.88	10.00	10.00	8.76	6.72	5.38	4.43	3.73	3.19	2.75	2.40		
50	II	33.54	5.00	5.00	5.00	5.00	5.00	4.74	4.01	3.45	3.00			
	IV	18.53	10.00	10.00	9.14	7.02	5.63	4.64	3.91	3.35	2.90			
45	II	34.66	5.00	5.00	5.00	5.00	5.00	4.94	4.18	3.60				
	IV	19.13	10.00	10.00	9.49	7.30	5.86	4.84	4.08	3.50				
40	II	34.76	5.00	5.00	5.00	5.00	5.00	4.96	4.20					
	IV	19.19	10.00	10.00	9.53	7.32	5.88	4.86	4.10					
35	II	35.00	5.00	5.00	5.00	5.00	5.00	5.00						
	IV	19.31	10.00	10.00	9.60	7.38	5.93	4.90						
30	II	30.00	5.00	5.00	5.00	5.00	5.00							
	IV	19.51	10.00	10.00	9.71	7.47	6.00							

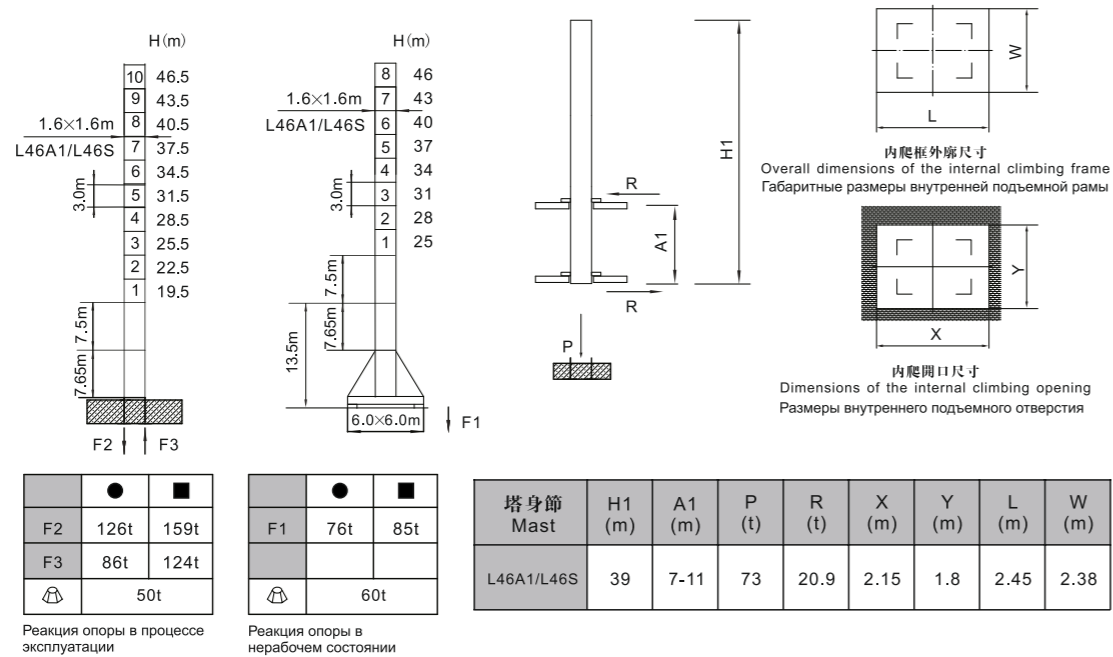


載荷表 Load Chart 單小車 1-trolley Диаграмма распределения нагрузок 1 - тележка

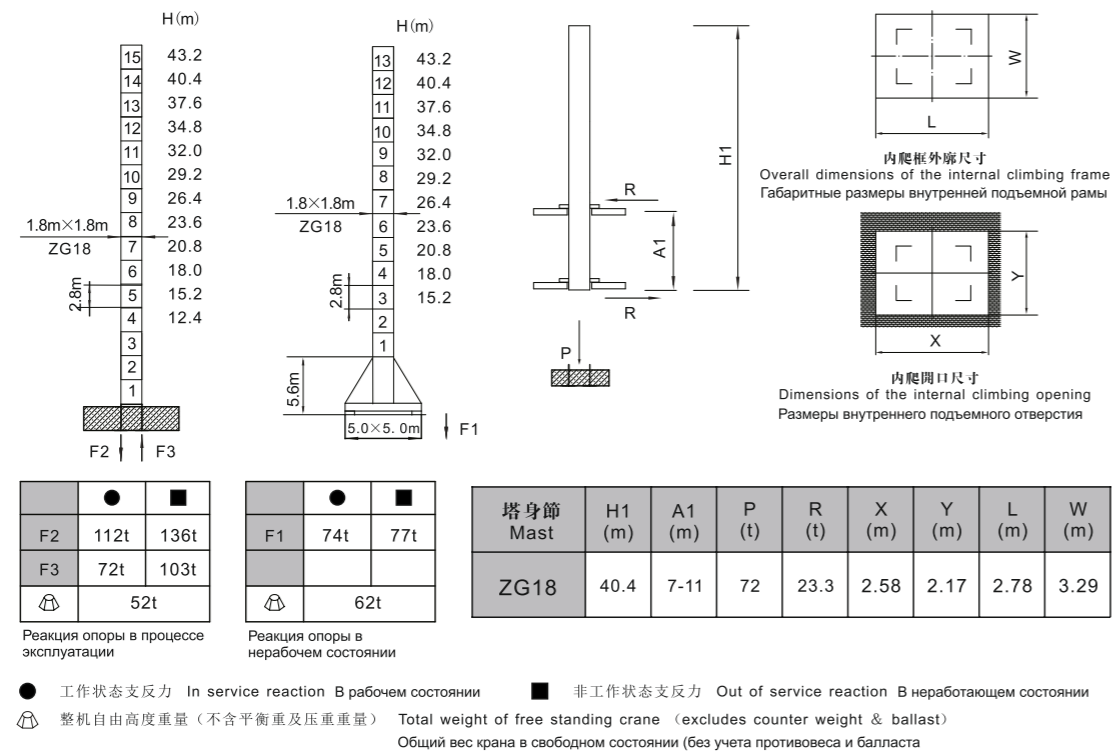
R (m)	倍率 Fall	R (Cmax) (m)	Cmax (t)	15	20	25	30	35	40	45	50	55	60	65
65	II	35.32	4.00	4.00	4.00	4.00	4.00	4.00	3.41	2.91	2.51	2.19	1.93	1.70
	IV	19.79	8.00	8.00	7.90	6.03	4.81	3.95	3.31	2.81	2.41	2.09	1.83	1.60
60	II	36.80	4.00	4.00	4.00	4.00	4.00	4.00	3.59	3.08	2.66	2.33	2.05	
	IV	20.60	8.00	8.00	8.00	6.34	5.06	4.16	3.49	2.98	2.56	2.23	1.95	
55	II	38.67	4.00	4.00	4.00	4.00	4.00	4.00	3.83	3.29	2.85	2.50		
	IV	21.62	8.00	8.00	8.00	6.73	5.38	4.44	3.73	3.19	2.75	2.40		
50	II	40.12	4.00	4.00	4.00	4.00	4.00	4.00	4.00	3.45	3.00			
	IV	22.42	8.00	8.00	8.00	7.03	5.63	4.65	3.92	3.35	2.90			
45	II	41.45	4.00	4.00	4.00	4.00	4.00	4.00	4.00	3.60				
	IV	23.15	8.00	8.00	8.00	7.30	5.86	4.84	4.08	3.50				
40	II	40.00	4.00	4.00	4.00	4.00	4.00	4.00	4.00					
	IV	23.21	8.00	8.00	8.00	7.33	5.88	4.86	4.10					
35	II	35.00	4.00	4.00	4.00	4.00	4.00	4.00						
	IV	23.21	8.00	8.00	8.00	7.33	5.88	4.86						
30	II	30.00	4.00	4.00	4.00	4.00	4.00							
	IV	23.60	8.00	8.00	8.00	7.47	6.00							



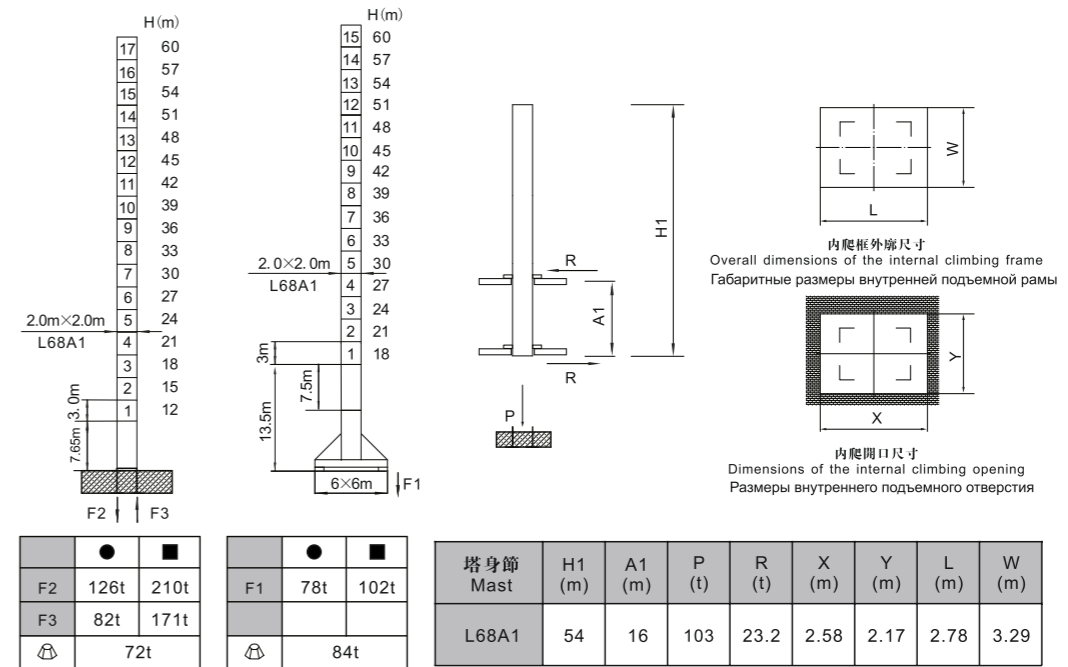
塔身截面 Mast L46A1/L46S Тип мачты 反力 Reactions нагрузки (реакции) опоры мачты



塔身截面 Mast ZG18 Тип мачты 反力 Reactions нагрузки (реакции) опоры мачты



塔身截面 Mast L68A1 Тип мачты 反力 Reactions нагрузки (реакции) опоры мачты



● 工作状态支反力 In service reaction В рабочем состоянии ■ 非工作状态支反力 Out of service reaction В неработающем состоянии
 ⚖ 整机自由高度重量 (不含平衡重及压重重量) Total weight of free standing crane (excludes counter weight & ballast)
 Общий вес крана в свободном состоянии (без учета противовеса и балласта)

附着 Anchoring закрепление

固定式附着高度 Anchoring height of stationary crane

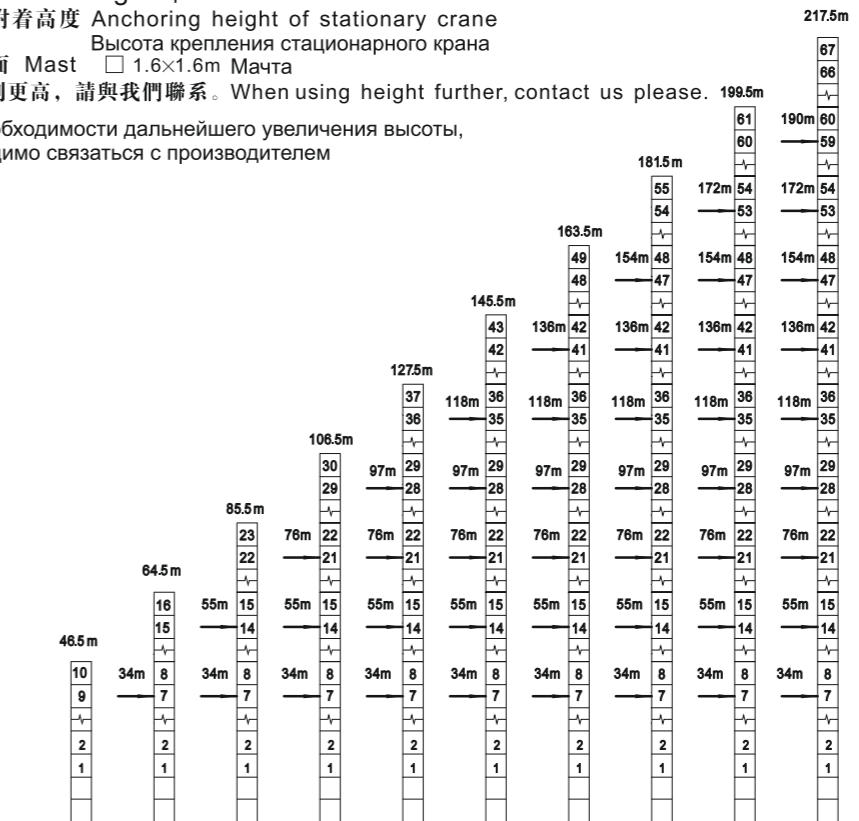
塔身截面 Mast Высота крепления стационарного крана

如需達到更高, 請與我們聯系。When using height further, contact us please.

199.5m

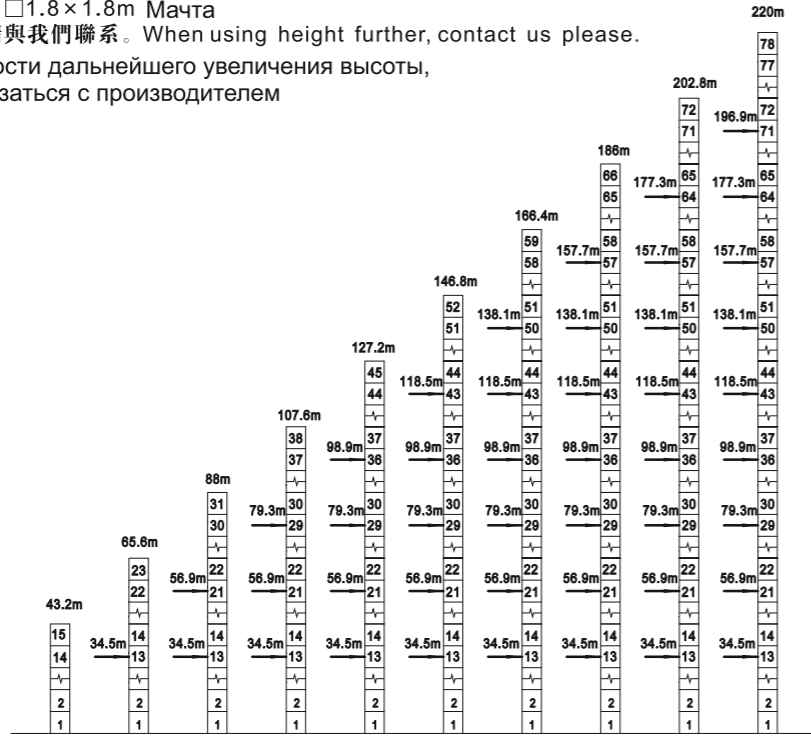
При необходимости дальнейшего увеличения высоты, необходимо связаться с производителем

217.5m

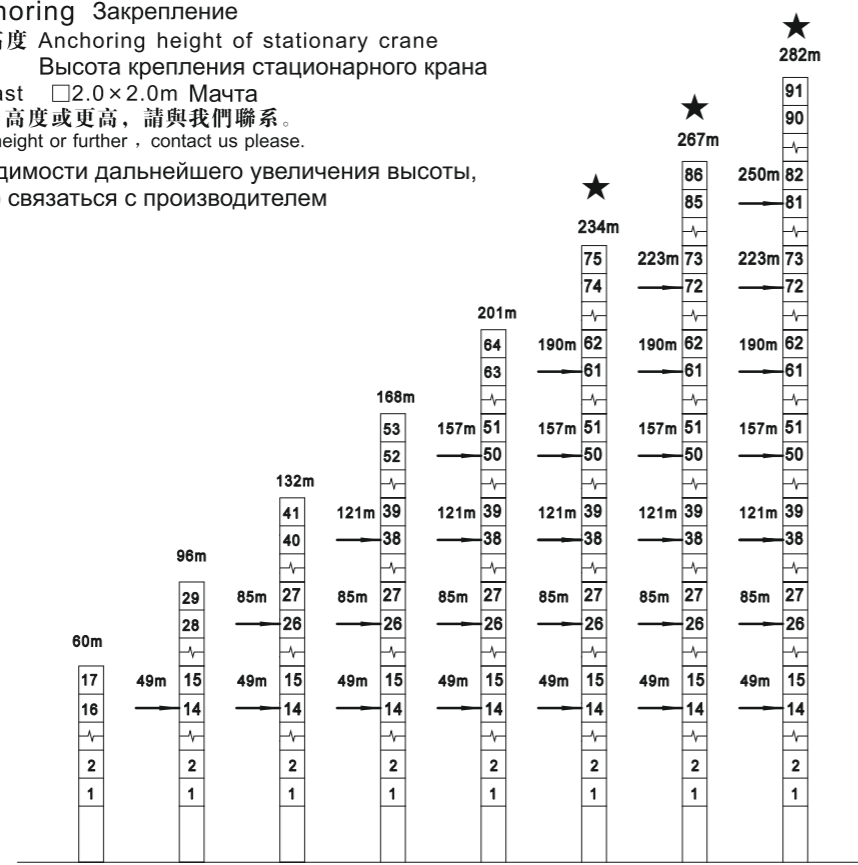


平頭系列 ZTT186

附着 Anchoring Закрепление
 固定式附着高度 Anchoring height of stationary crane 固定式附着高度 Anchoring height of stationary crane
 塔身截面 Mast □1.8×1.8m Мачта
 如需達到更高，請與我們聯系。When using height further, contact us please.
 При необходимости дальнейшего увеличения высоты, необходимо связаться с производителем



附着 Anchoring Закрепление
 固定式附着高度 Anchoring height of stationary crane 固定式附着高度 Anchoring height of stationary crane
 塔身截面 Mast □2.0×2.0m Мачта
 如需達到帶★高度或更高，請與我們聯系。
 When using ★ height or further, contact us please.
 При необходимости дальнейшего увеличения высоты, необходимо связаться с производителем



平頭系列 ZTT186

主要性能參數 Specifications Спецификации

機構 Mechanism Механизм	↑		↓		電動機 Motor kW
	m/min	t	m/min	t	
8t 40LVF20B	0-36	4.0	0-18	8.0	440m >440m*
	0-76	2.0	0-38	4.0	
10t 50LVF25A	0-36	5.0	0-18	10.0	530m >530m*
	0-72	2.5	0-36	5.0	
BP4065XZT	0-58 m/min				4.0
	0-64 m/min				5.5
RVF5.5	0-0.7 rpm				2×5.5
RT	12.5-25 m/min				2×2.6/5.2

電壓 Pressure Напряжение	kVA
380V (±10%) 50Hz	40LVF20B :60 50LVF25A:71

*Свяжитесь с производителем * 與製造商聯系 Contact us, please.
 * Стандартная конфигурация ☆ 標準配置 Standard configuration.

Эта спецификация не является юридическим документом, для получения какой-либо технической информации, пожалуйста, обратитесь к соответствующим инструкциям или свяжитесь с производителем
 本技術參數不受法律約束，技術諮詢請詳見相應說明書或聯系我們。
 These specifications and data are not legally binding. For any technical information, please refer to corresponding instructions or contact us.