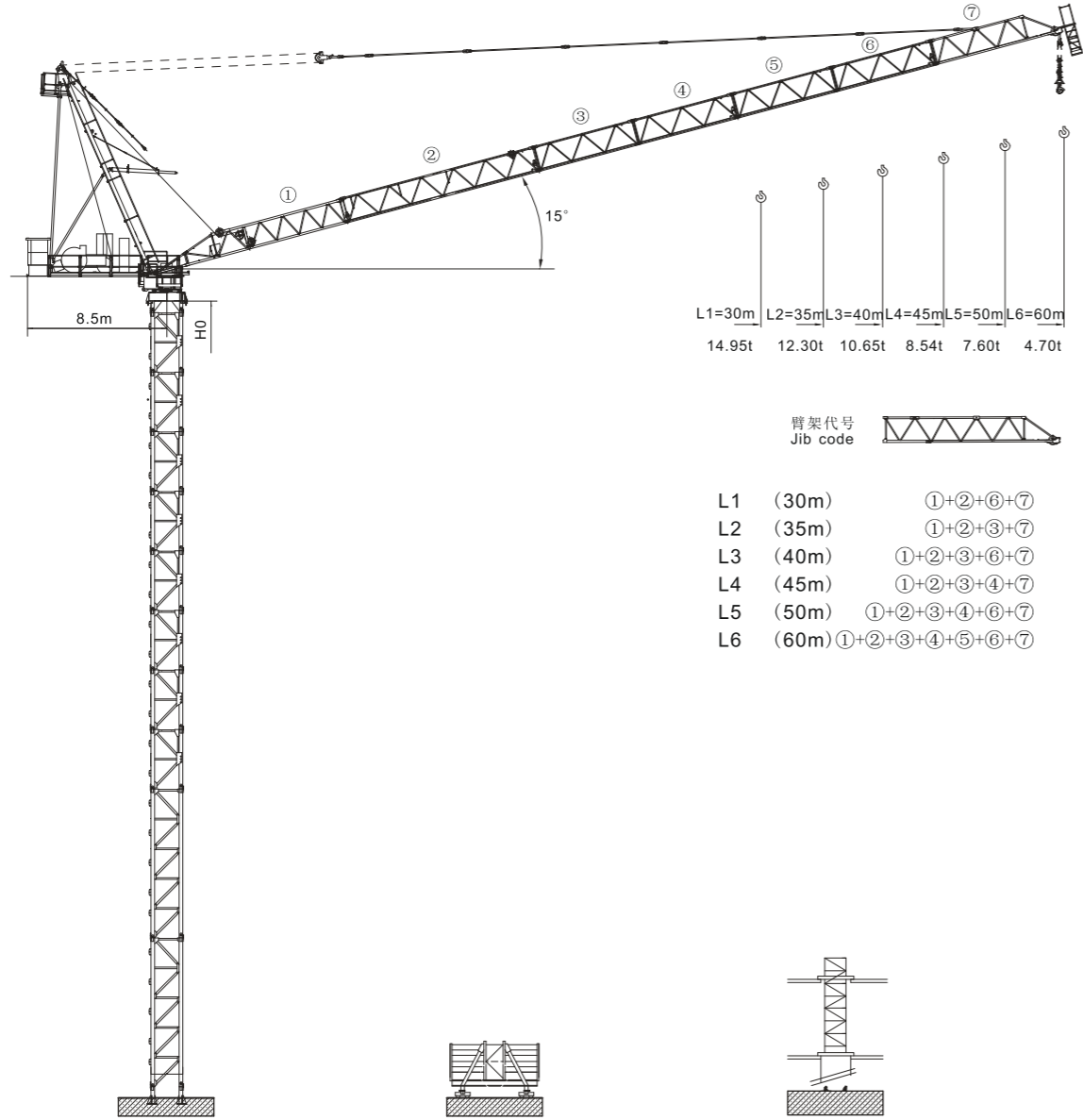
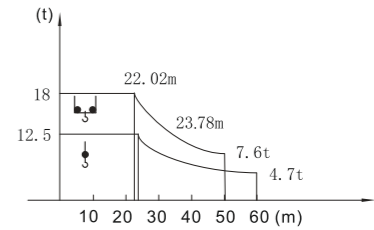


動臂系列 ZTL466

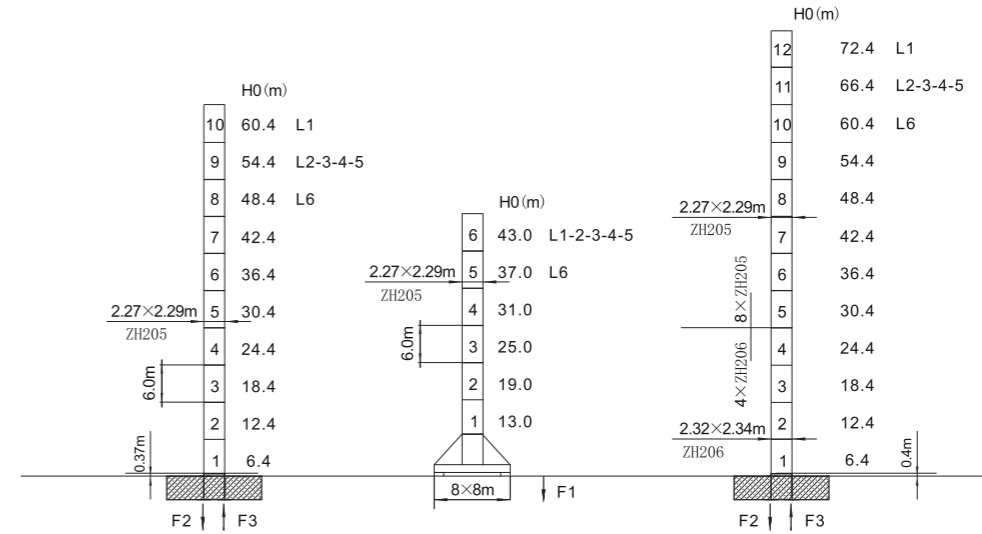


载荷表 Load Chart Диаграмма распределения нагрузок

R (m)	倍率 Fall	R (Cmax) (m)	Cmax (t)	20	22	24	26	28	30	35	40	45	50	55	60
60	I	5.57~23.78	12.50	12.50	12.50	12.38	11.40	10.55	9.82	8.36	7.26	6.41	5.72	5.17	4.7
50	I	4.85~31.67	12.50	12.50	12.50	12.50	12.50	12.50	12.50	11.23	9.72	8.54	7.6		
	II	4.85~22.02	18.00	18.00	18.00	16.47	15.16	14.03	13.06	11.11	9.65	8.51	7.6		
45	I	4.38~31.67	12.50	12.50	12.50	12.50	12.50	12.50	12.50	12.23	9.72	8.54			
	II	4.38~22.10	18.00	18.00	18.00	16.53	15.21	14.08	13.10	11.15	9.68	8.54			
40	I	3.93~34.28	12.50	12.50	12.50	12.50	12.50	12.50	12.50	12.23	10.65				
	II	3.93~17.86	25.00	22.23	20.12	18.37	16.88	15.61	14.51	12.30	10.65				
35	I	3.48~34.47	12.50	12.50	12.50	12.50	12.50	12.50	12.50	12.30					
	II	3.48~17.86	25.00	22.23	20.12	18.37	16.88	15.61	14.51	12.30					
30	I	3.03~30.00	12.50	12.50	12.50	12.50	12.50	12.50	12.50						
	II	3.03~18.30	25.00	22.81	20.60	18.88	17.37	16.07	14.95						



塔身截面 Mast ZH205 Тип мачты 反力 Reactions нагрузки (реакции) опоры мачты

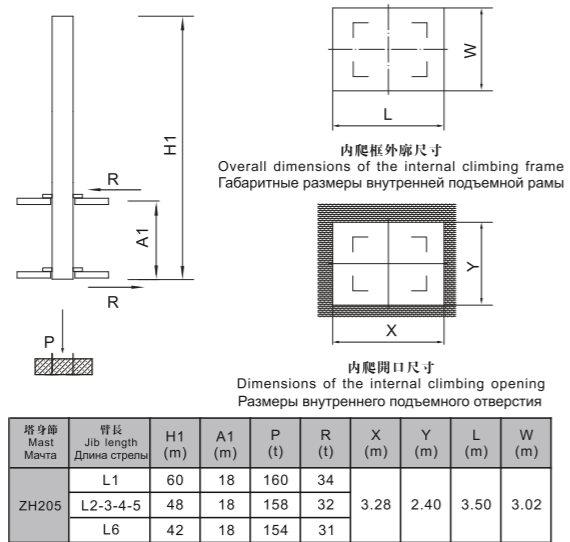


F2	250t	267t
F3	161t	200t
⚖️	126t	

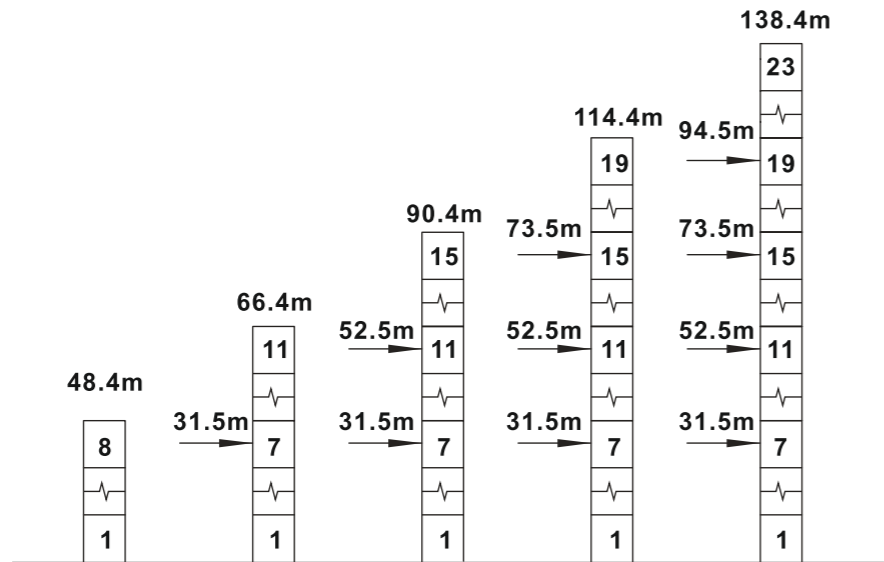
F1	114t	119t
⚖️	131t	

F2	281t	373t
F3	191t	295t
⚖️	143t	

● 工作状态支反力 In service reaction В рабочем состоянии ■ 非工作状态支反力 Out of service reaction В неработающем состоянии  
 ⚖️ 整机自由高度重量 (不含平衡重及压重重量) Total weight of free standing crane (excludes counter weight & ballast)  
 Общий вес крана в свободном состоянии (без учета противовеса и балласта)

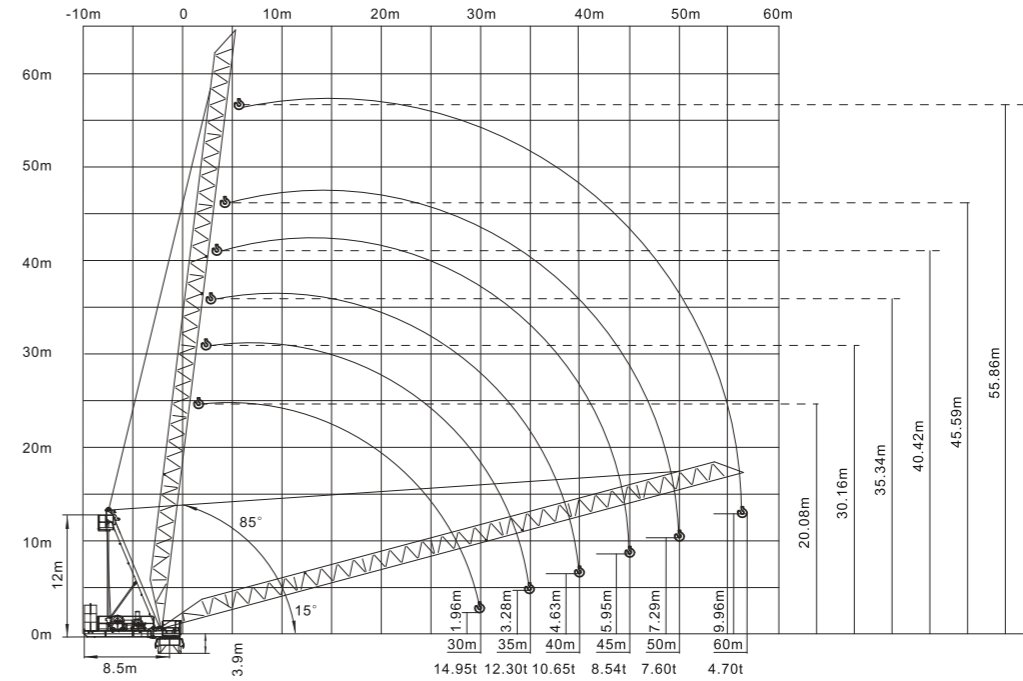


附着 Anchoring Закрепление  
 固定式附着高度 Anchoring height of stationary crane Высота крепления стационарного крана  
 塔身截面 Mast □2.27×2.29m Мачта  
 如需達到更高，請與我們聯系。When using height further, contact us please.  
 При необходимости дальнейшего увеличения высоты,  
 необходимо связаться с производителем



動臂系列 ZTL466

起重臂 Luffing Jib Подъемная стрела



主要性能參數 Specifications Спецификации

機構 Mechanism Механизм	↑		↓		電機 Motor kW	
	m/min	t	m/min	t		
▲ ▼ 215LVF125L	0-64 0-76 0-128	12.5 10.0 4.0	0-32 0-38 0-64	25.0 20.0 8.0	900m >900m*	160
▶ ◀ 120DVF60L	15° - 85° 3.0min				90	
⊙ RCV145	0-0.7 rpm				2×145N.m	
⊠ RT	12.5-25 m/min				4×2.6/5.2	
⚡ 電壓 Pressure Напряжение	kVA					
380V (±10%) 50Hz	330					

\* Свяжитесь с производителем \* 與製造商聯系 Contact us, please.  
 \* Стандартная конфигурация ☆ 標準配置 Standard configuration.

Эта спецификация не является юридическим документом, для получения какой-либо технической информации, пожалуйста, обратитесь к соответствующим инструкциям или свяжитесь с производителем  
 本技術參數不受法律約束，技術諮詢請詳見相應說明書或聯系我們。  
 These specifications and data are not legally binding. For any technical information, please refer to corresponding instructions or contact us.