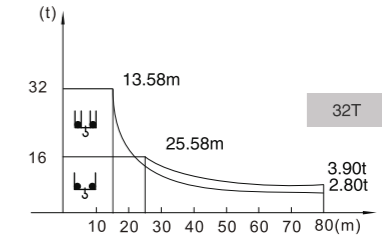


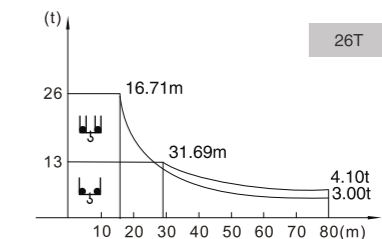
載荷表 Load Chart 雙小車 2-trolley Диаграмма распределения нагрузок

R (m)	倍率 Fall	R (Cmax) (m)	Cmax (t)	30	40	45	50	55	60	65	70	75	80
80	II	25.58	16.00	13.31	9.48	8.22	7.23	6.41	5.74	5.17	4.69	4.27	3.90
	IV	13.58	32.00	12.21	8.38	7.12	6.13	5.31	4.64	4.07	3.59	3.17	2.80
75	II	27.41	16.00	14.42	10.31	8.96	7.88	7.01	6.28	5.67	5.15	4.70	
	IV	14.51	32.00	13.32	9.21	7.86	6.78	5.91	5.18	4.57	4.05	3.60	
70	II	30.35	16.00	16.00	11.64	10.13	8.94	7.97	7.16	6.48	5.90		
	IV	15.99	32.00	15.11	10.54	9.03	7.84	6.87	6.06	5.38	4.80		
65	II	32.24	16.00	16.00	12.49	10.89	9.62	8.58	7.72	7.00			
	IV	16.95	32.00	16.27	11.39	9.79	8.52	7.48	6.62	5.90			
60	II	35.85	16.00	16.00	14.12	12.34	10.91	9.76	8.80				
	IV	18.77	32.00	18.47	13.02	11.24	9.81	8.66	7.70				
55	II	37.51	16.00	16.00	14.87	13.00	11.51	10.30					
	IV	19.61	32.00	19.48	13.77	11.90	10.41	9.20					
50	II	38.87	16.00	16.00	15.49	13.54	12.00						
	IV	20.30	32.00	20.31	14.39	12.44	10.90						
45	II	41.25	16.00	16.00	16.00	14.50							
	IV	21.51	32.00	21.76	15.47	13.40							
40	II	40.00	16.00	16.00	16.00								
	IV	21.43	32.00	21.67	15.40								

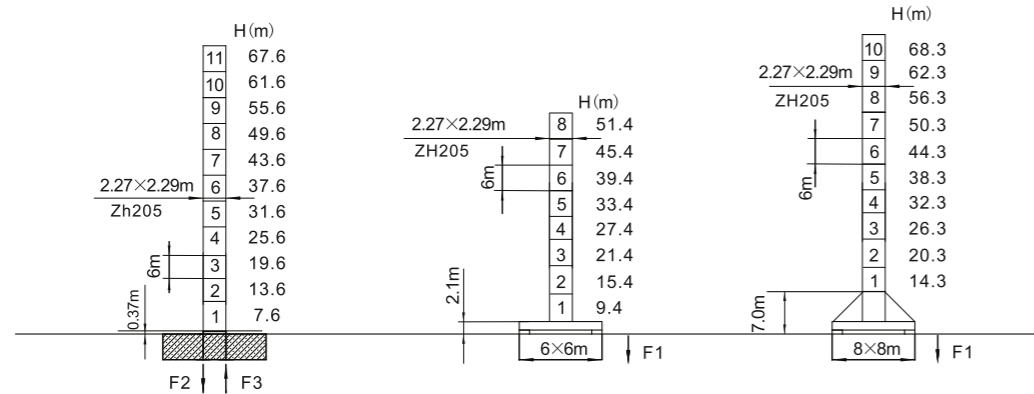


載荷表 Load Chart 雙小車 2-trolley Диаграмма распределения нагрузок

R (m)	倍率 Fall	R (Cmax) (m)	Cmax (t)	30	40	45	50	55	60	65	70	75	80
80	II	31.69	13.00	13.00	9.89	8.59	7.55	6.71	6.01	5.42	4.92	4.48	4.10
	IV	16.71	26.00	12.76	8.79	7.49	6.45	5.61	4.91	4.32	3.82	3.38	3.00
75	II	33.83	13.00	13.00	10.69	9.29	8.19	7.28	6.54	5.90	5.37	4.90	
	IV	17.79	26.00	13.83	9.59	8.19	7.09	6.18	5.44	4.80	4.27	3.80	
70	II	37.31	13.00	13.00	11.99	10.45	9.22	8.22	7.39	6.70	6.10		
	IV	19.56	26.00	15.59	10.89	9.35	8.12	7.12	6.29	5.60	5.00		
65	II	39.52	13.00	13.00	12.82	11.18	9.88	8.82	7.94	7.20			
	IV	20.68	26.00	16.71	11.72	10.08	8.78	7.72	6.84	6.10			
60	II	43.81	13.00	13.00	13.00	12.60	11.16	9.98	9.00				
	IV	22.85	26.00	18.88	13.33	11.50	10.06	8.88	7.90				
55	II	45.74	13.00	13.00	13.00	13.00	11.73	10.50					
	IV	23.83	26.00	19.85	14.05	12.15	10.63	9.40					
50	II	47.31	13.00	13.00	13.00	13.00	12.20						
	IV	24.63	26.00	20.65	14.64	12.67	11.10						
45	II	45.00	13.00	13.00	13.00	13.00							
	IV	26.05	26.00	22.07	15.69	13.60							
40	II	40.00	13.00	13.00	13.00								
	IV	26.20	26.00	22.21	15.80								



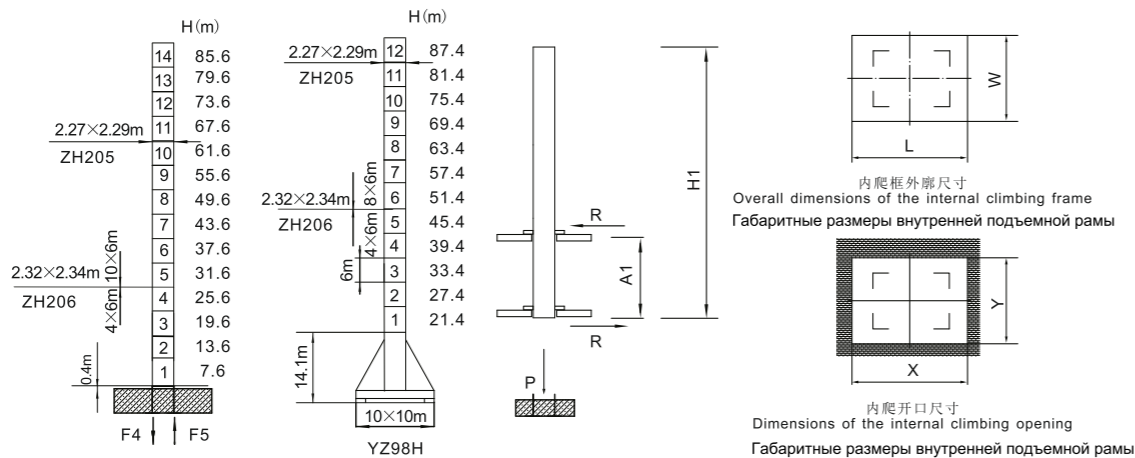
塔身截面 Mast ZH205 反力 Reactions Тип мачты Нагрузки (реакции) опоры мачты



	●	■
F2	280t	289t
F3	183t	203t
🏗️	143t	

	●	■
F1	137t	123t
🏗️	168t	

塔身截面 Mast ZH205 反力 Reactions Тип мачты Нагрузки (реакции) опоры мачты

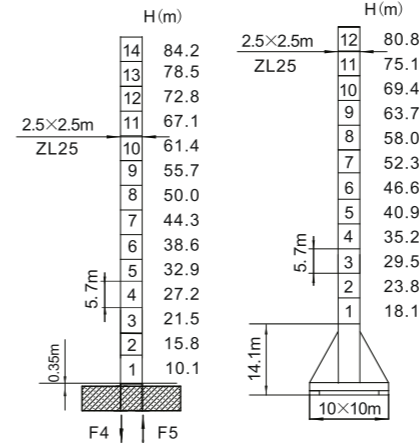


	●	■
F4	325t	443t
F5	216t	347t
🏗️	167t	

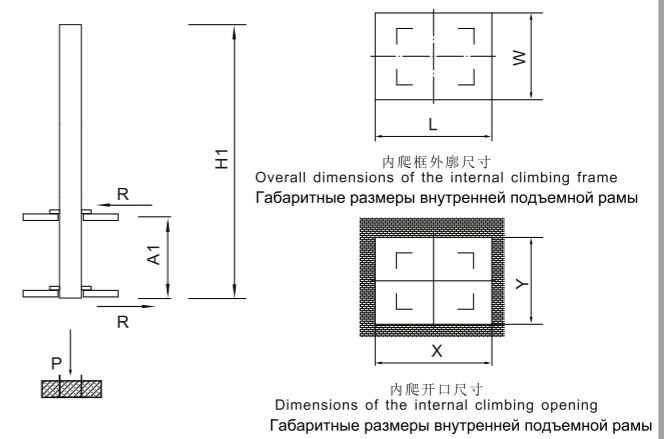
塔身节 Mast	H1 (m)	A1 (m)	P (t)	R (t)	X (m)	Y (m)	L (m)	W (m)
ZH205	61.2	20	159	42	3.28	2.4	3.5	3.02

● 工作狀態支反力 In service reaction
 ■ 非工作狀態支反力 Out of service reaction
 🏗️ 整機自由高度重量 (不含平衡重及壓重重量) Total weight of free standing crane (excludes counter weight & ballast)
 Общий вес крана в свободном состоянии (без учета противовеса и балласта)

塔身截面 Mast ZL25 反力 Reactions Тип мачты Нагрузки (реакции) опоры мачты



	●	■
F4	330t	448t
F5	221t	351t
🏗️	172t	



塔身节 Mast	H1 (m)	A1 (m)	P (t)	R (t)	X (m)	Y (m)	L (m)	W (m)
ZL25	61.2	20	159	42	3.28	2.4	3.5	3.02

● 反应 опоры в процессе эксплуатации
 工作狀態支反力 In service reaction
 ■ 反应 опоры в нерабочем состоянии
 非工作狀態支反力 Out of service reaction
 🏗️ 整機自由高度重量 (不含平衡重及壓重重量) Total weight of free standing crane (excludes counter weight & ballast)
 Общий вес крана в свободном состоянии (без учета противовеса и балласта)

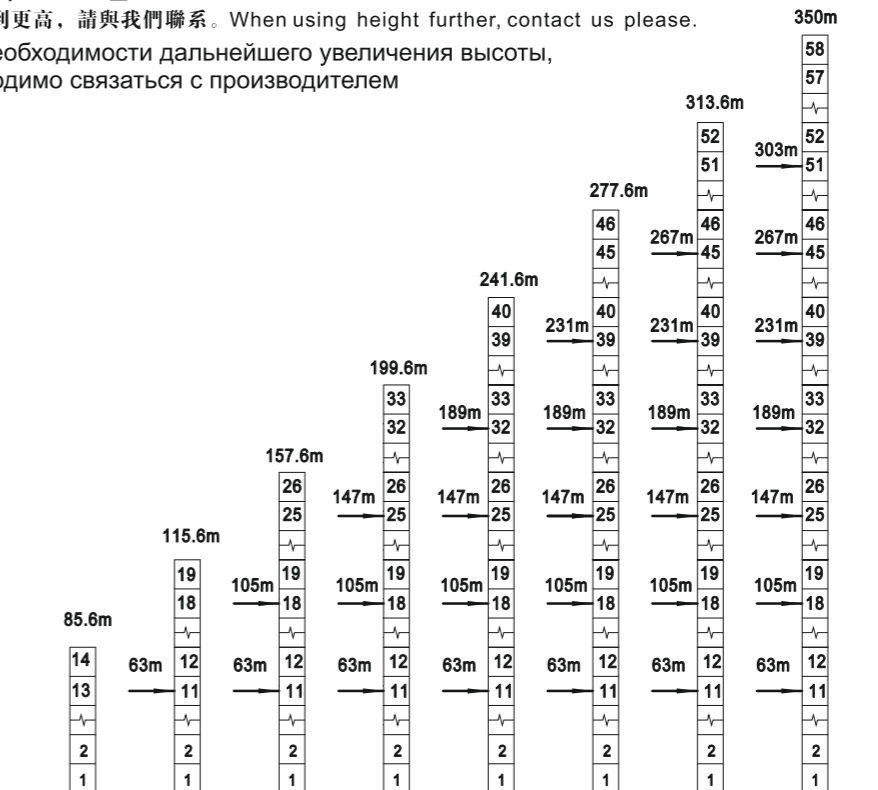
附着 Anchoring закрепление

固定式附着高度 Anchoring height of stationary crane Высота крепления стационарного крана

塔身截面 Mast 2.27x2.29m Мачта

如需達到更高，請與我們聯系。When using height further, contact us please.

При необходимости дальнейшего увеличения высоты, необходимо связаться с производителем



附着 Anchoring закрепление

固定式附着高度 Anchoring height of stationary crane Высота крепления стационарного крана

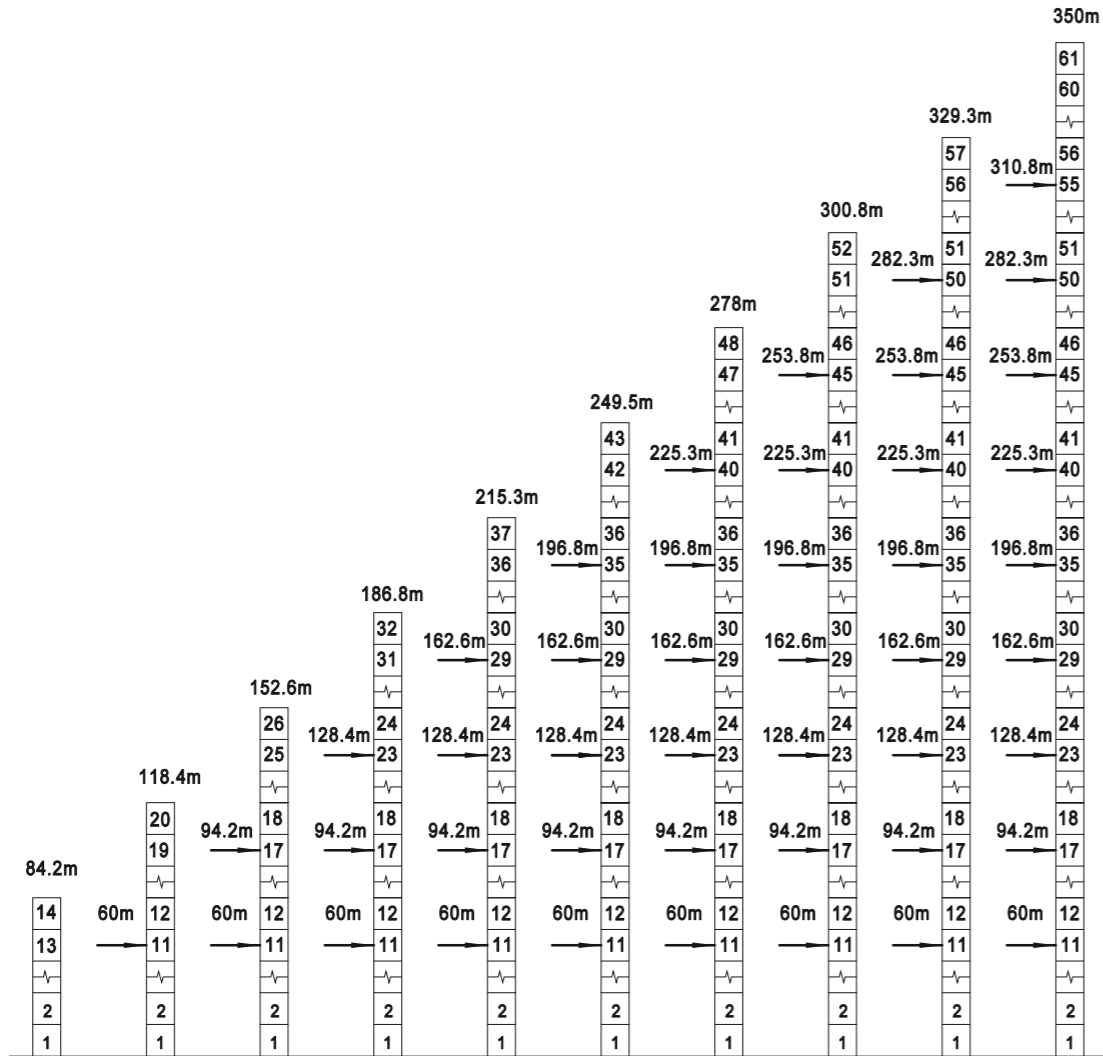
塔身截面 Mast □2.5×2.5m Мачта

如需達到帶★高度或更高，請與我們聯系。

When using ★ height or further, contact us please.

При необходимости дальнейшего увеличения высоты

необходимо связаться с производителем



主要性能參數 Specifications Спецификации

機構 Mechanism	↕		↕			電動機 Motor kW
	m/min	t	m/min	t		
26t 122LVF65F	0-35 0-75 0-110	13.0 5.0 1.5	0-17.5 0-37.5 0-55	26.0 10.0 3.0	707m >707m*	90
	32t 150LVF80F	0-33 0-68 0-100	16.0 4.5 3.0	0-16 0-34 0-50		
15JXF16S	0-62 m/min					15
RVF9.0	0-0.7 rpm					3×9.0
RCV185	0-0.7 rpm					3×185N·m
RT	12.5-25 m/min					4×2.6/5.2

電壓 Pressure	kVA	
380V (±10%) 50Hz	150LVF80F: 202	122LVF65F: 176

Свяжитесь с производителем * 與製造商聯系 Contact us, please.
Стандартная конфигурация ★ 標準配置 Standard configuration.

本技術參數不受法律約束，技術諮詢請詳見相應說明書或聯系我們。

These specifications and data are not legally binding. For any technical information, please refer to corresponding instructions or contact us.
Эта спецификация не является юридическим документом, для получения какой-либо технической информации, пожалуйста, обратитесь к соответствующим инструкциям или свяжитесь с производителем.