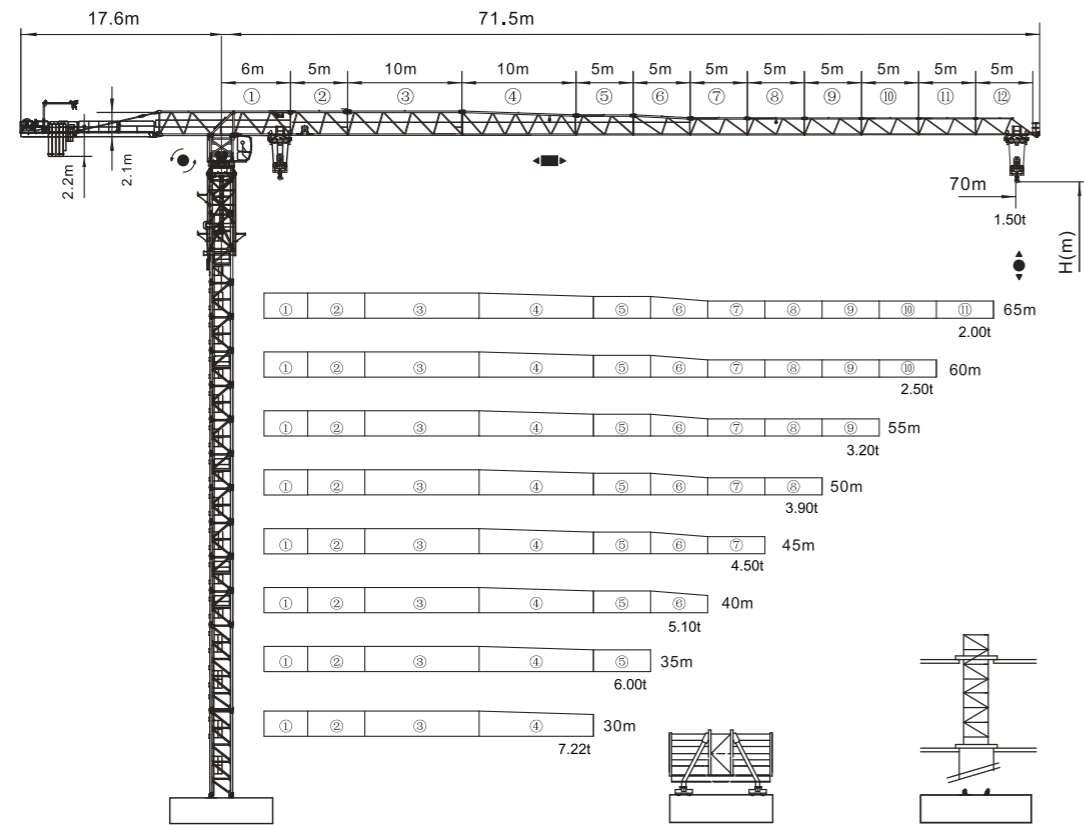
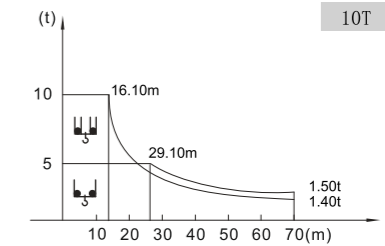


平頭系列 ZTT226B

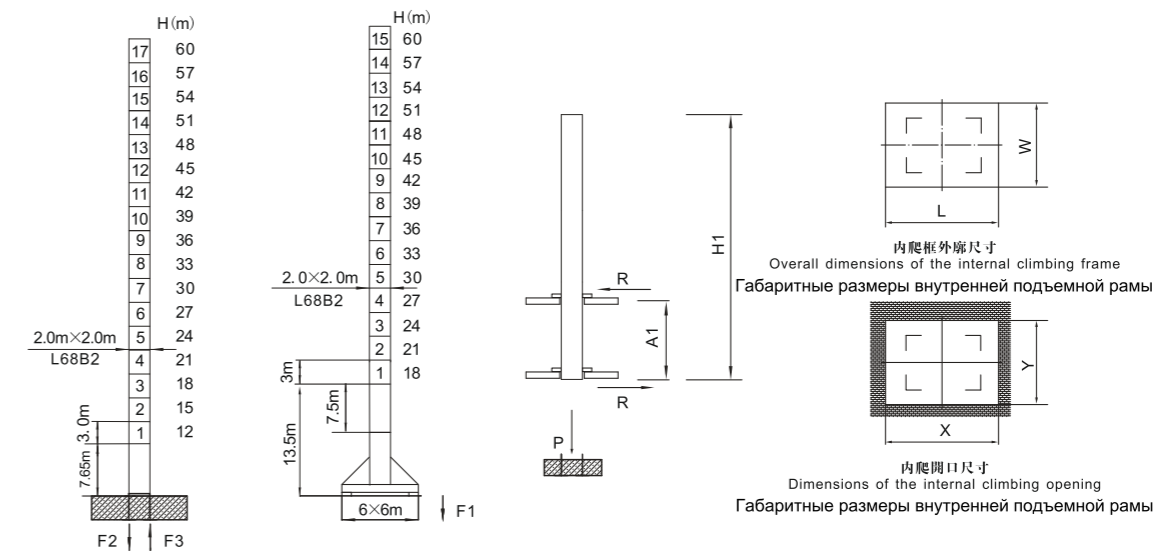


載荷表 Load Chart 單小車 1-trolley Диаграмма распределения нагрузок

R m	倍率 Fall	R (Cmax) (m)	Cmax t	15	20	25	30	35	40	45	50	55	60	65	70
70	II	29.1	5.00	5.00	5.00	5.00	4.81	3.97	3.35	2.86	2.48	2.17	1.91	1.69	1.50
	IV	16.1	10.00	10.00	7.72	5.90	4.71	3.87	3.25	2.76	2.38	2.07	1.81	1.59	1.40
65	II	32.5	5.00	5.00	5.00	5.00	5.00	4.56	3.86	3.32	2.89	2.54	2.25	2.00	
	IV	17.9	10.00	10.00	8.77	6.73	5.40	4.46	3.76	3.22	2.79	2.44	2.15	1.90	
60	II	35.0	5.00	5.00	5.00	5.00	5.00	5.00	4.24	3.66	3.19	2.81	2.50		
	IV	19.2	10.00	10.00	9.56	7.36	5.92	4.90	4.14	3.56	3.09	2.71	2.40		
55	II	38.5	5.00	5.00	5.00	5.00	5.00	5.00	4.78	4.13	3.62	3.20			
	IV	21.1	10.00	10.00	10.00	8.23	6.63	5.51	4.68	4.03	3.52	3.10			
50	II	40.9	5.00	5.00	5.00	5.00	5.00	5.00	5.00	4.45	3.90				
	IV	22.4	10.00	10.00	10.00	8.80	7.11	5.92	5.03	4.35	3.80				
45	II	41.3	5.00	5.00	5.00	5.00	5.00	5.00	5.00	4.50					
	IV	22.6	10.00	10.00	10.00	8.90	7.19	5.99	5.09	4.40					
40	II	40.0	5.00	5.00	5.00	5.00	5.00	5.00	5.00						
	IV	22.6	10.00	10.00	10.00	8.91	7.20	6.00	5.10						
35	II	35.0	5.00	5.00	5.00	5.00	5.00	5.00							
	IV	22.6	10.00	10.00	10.00	8.92	7.21	6.00							
30	II	30.0	5.00	5.00	5.00	5.00	5.00								
	IV	22.7	10.00	10.00	10.00	8.93	7.22								



塔身截面 Mast L68B2 反力 Reactions Тип мачты Нагрузки (реакции) опоры мачты



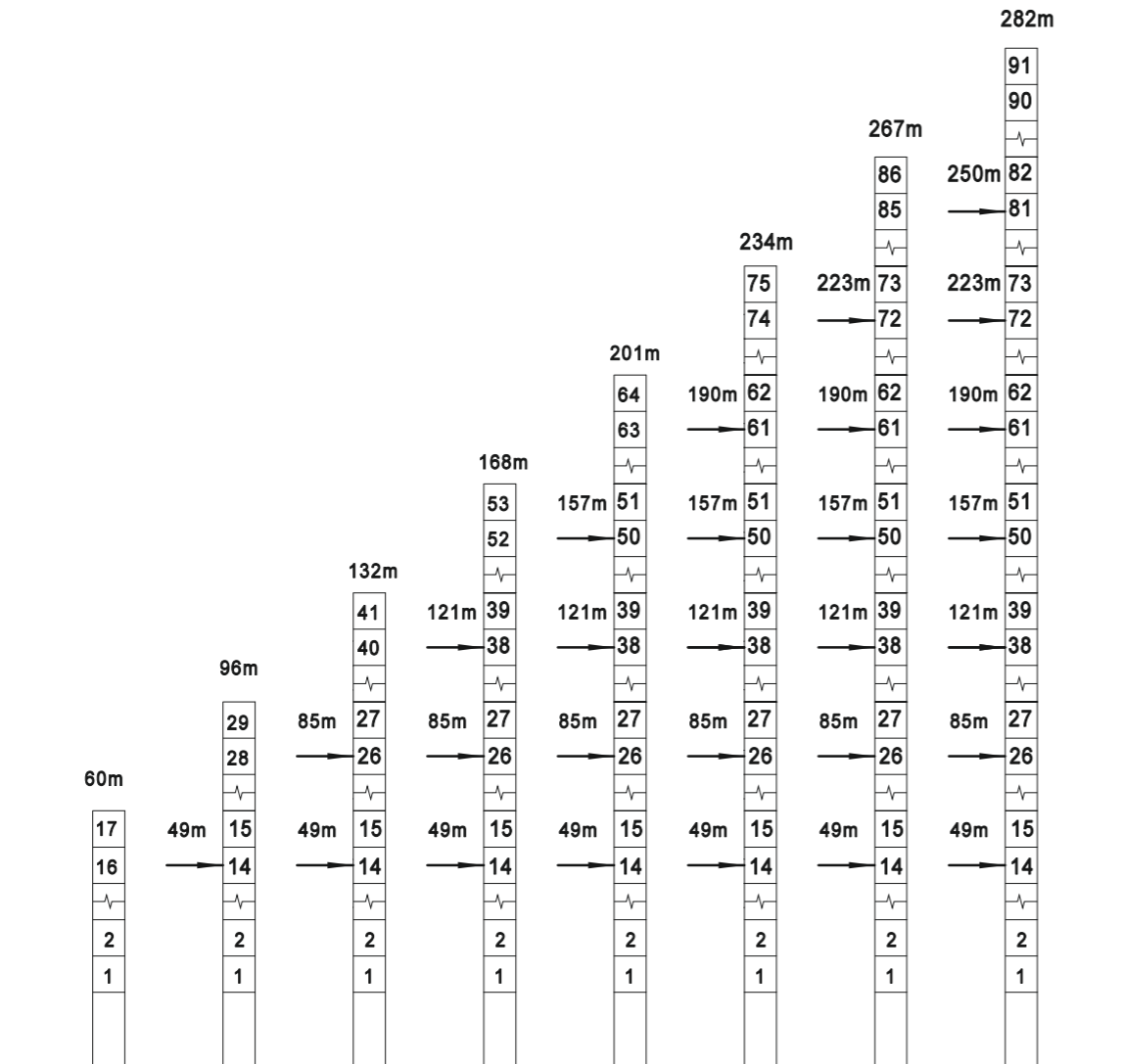
	●	■
F2	135t	215t
F3	85t	170t
⚖	74t	

	●	■
F1	83t	105t
⚖	86t	

塔身节 Mast	H1 (m)	A1 (m)	P (t)	R (t)	X (m)	Y (m)	L (m)	W (m)
L68B2	54	16	106.0	23.5	3.28	2.4	3.5	3.02

● Реакция опоры в процессе эксплуатации / 工作狀態支反力 In service reaction
 ■ Реакция опоры в нерабочем состоянии / 非工作狀態支反力 Out of service reaction
 ⚖ 整機自由高度重量 (不含平衡重及壓重重量) / Total weight of free standing crane (excludes counter weight & ballast)
 Общий вес крана в свободном состоянии (без учета противовеса и балласта)

附着 Anchoring Закрепление
 固定式附着高度 Anchoring height of stationary crane Высота крепления стационарного крана
 塔身截面 Mast □2.0×2.0m Мачта
 如需達到更高，請與我們聯系。When using height further, contact us please.
 При необходимости дальнейшего увеличения высоты
 необходимо связаться с производителем



平頭系列 ZTT226B

主要性能參數 Specifications Спецификации

機構 Mechanism	吊钩 Hook		卷筒 Drum		電動機 Motor kW	
	m/min	t	m/min	t		
10t	50LVF25A	0-36 0-72 0-110	5.0 2.5 1.0	0-18 0-36 0-55	10.0 5.0 2.0	530m >530m*
	75LVF25B	0-40 0-80 0-120	5.0 2.5 1.25	0-20 0-40 0-60	10.0 5.0 2.5	590m
BP5570X	0-64 m/min				5.5	
RVF7.5	0-0.7 rpm				2×7.5	
RCV145	0-0.7 rpm				2×145N·m	
RT	12.5-25 m/min				2×2.6/5.2	

電壓 Pressure	kVA
380V (±10%) 50Hz	50LVF25A:76 75LVF25B: 101

Свяжитесь с производителем * 與製造商聯系 Contact us, please.
 Стандартная конфигурация ☆ 標準配置 Standard configuration.

本技術參數不受法律約束，技術諮詢請詳見相應說明書或聯系我們。
 These specifications and data are not legally binding. For any technical information, please refer to corresponding instructions or contact us.