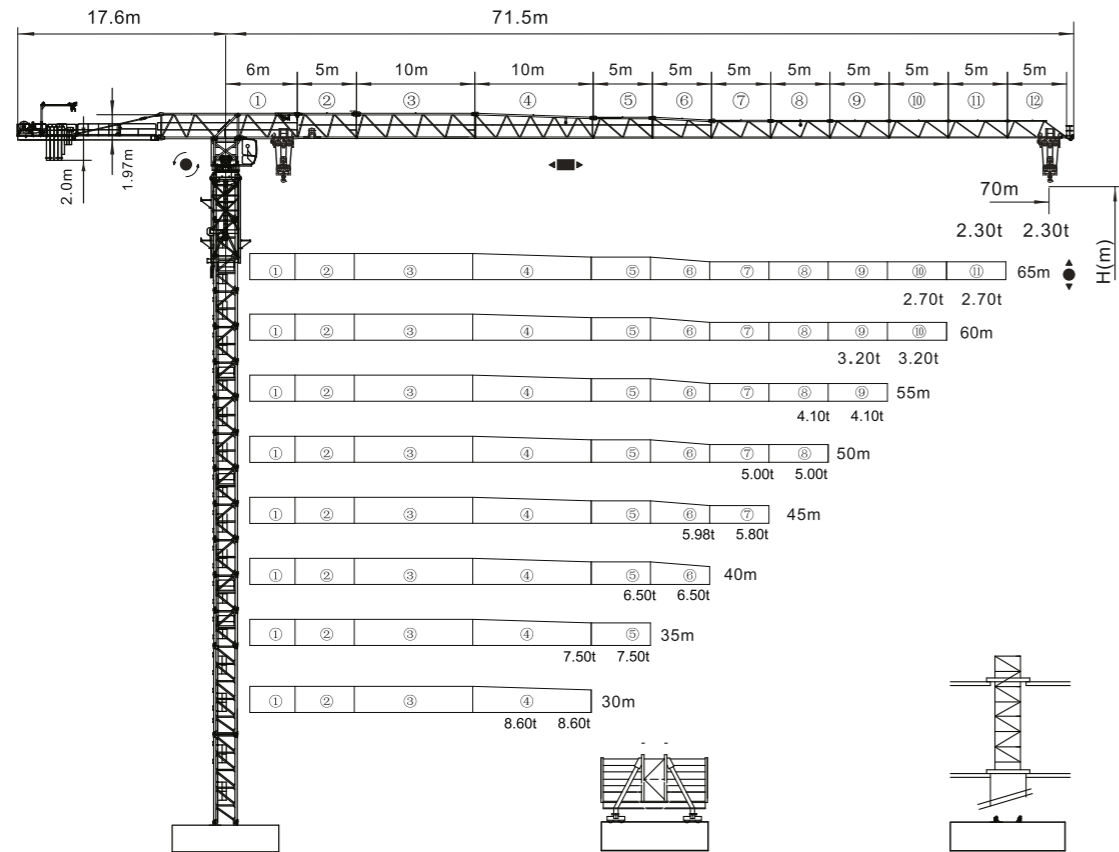


12/10t

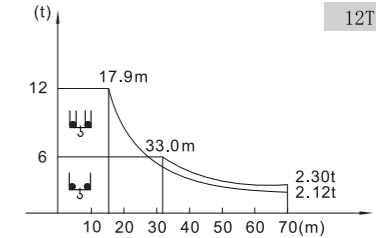
12/10t

平頭系列 ZTT256



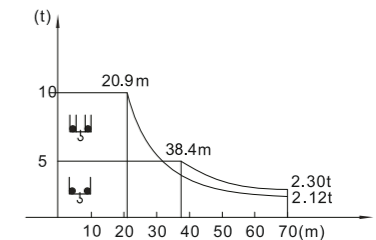
載荷表 Load Chart 單小車 1-trolley Диаграмма распределения нагрузок 1 - тележка

R m	倍率 Fall	R (Cmax) (m)	Cmax t	15	20	25	30	35	40	45	50	55	60	65	70
70	II	33.0	6.00	6.00	6.00	6.00	6.00	5.59	4.76	4.12	3.61	3.19	2.84	2.55	2.30
	IV	17.9	12.00	12.00	10.54	8.12	6.53	5.41	4.58	3.94	3.43	3.01	2.66	2.37	2.12
65	II	34.4	6.00	6.00	6.00	6.00	6.00	5.88	5.01	4.34	3.80	3.37	3.01	2.70	
	IV	18.6	12.00	12.00	11.05	8.52	6.86	5.70	4.83	4.16	3.62	3.19	2.83	2.52	
60	II	36.1	6.00	6.00	6.00	6.00	6.00	6.00	5.30	4.60	4.04	3.58	3.20		
	IV	19.5	12.00	12.00	11.65	9.00	7.26	6.03	5.12	4.42	3.86	3.40	3.02		
55	II	40.1	6.00	6.00	6.00	6.00	6.00	6.00	6.00	5.24	4.61	4.10			
	IV	21.6	12.00	12.00	10.17	8.23	6.86	5.84	5.06	4.43	3.92				
50	II	42.9	6.00	6.00	6.00	6.00	6.00	6.00	6.00	5.67	5.00				
	IV	23.1	12.00	12.00	10.97	8.89	7.42	6.33	5.49	4.82					
45	II	44.9	6.00	6.00	6.00	6.00	6.00	6.00	6.00	5.98					
	IV	24.1	12.00	12.00	11.53	9.36	7.82	6.68	5.80						
40	II	40.0	6.00	6.00	6.00	6.00	6.00	6.00	6.00						
	IV	23.6	12.00	12.00	11.24	9.11	7.61	6.50							
35	II	35.0	6.00	6.00	6.00	6.00	6.00	6.00							
	IV	23.3	12.00	12.00	11.08	8.98	7.50								
30	II	30.0	6.00	6.00	6.00	6.00	6.00								
	IV	22.5	12.00	12.00	10.62	8.60									



載荷表 Load Chart 單小車 1-trolley Диаграмма распределения нагрузок 1 - тележка

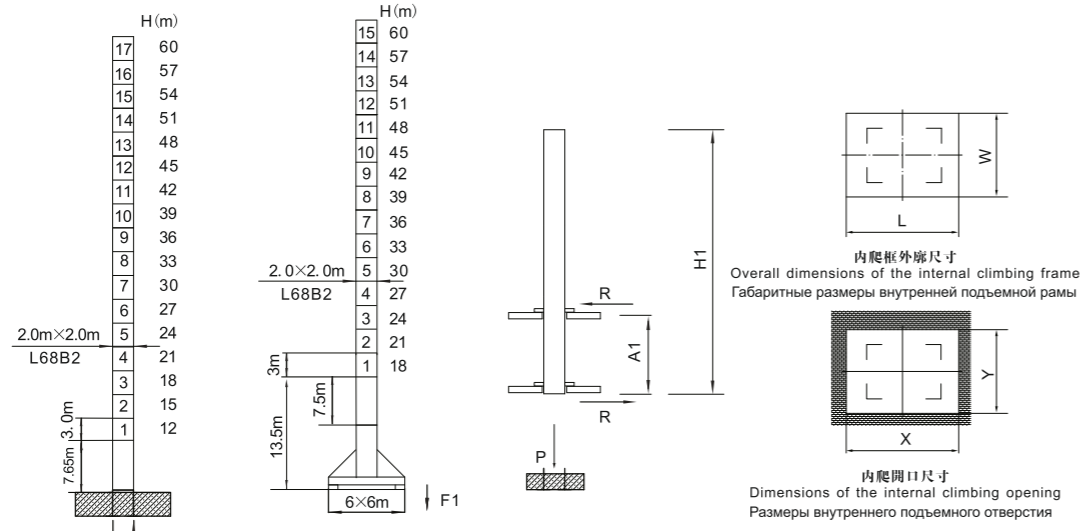
R m	倍率 Fall	R (Cmax) (m)	Cmax t	15	20	25	30	35	40	45	50	55	60	65	70
70	II	38.4	5.00	5.00	5.00	5.00	5.00	5.00	4.76	4.12	3.61	3.19	2.84	2.55	2.30
	IV	20.9	10.00	10.00	10.00	8.12	6.53	5.41	4.58	3.94	3.43	3.01	2.66	2.37	2.12
65	II	40.1	5.00	5.00	5.00	5.00	5.00	5.00	5.00	4.34	3.80	3.37	3.01	2.70	
	IV	21.8	10.00	10.00	10.00	8.52	6.86	5.70	4.83	4.16	3.62	3.19	2.83	2.52	
60	II	42.0	5.00	5.00	5.00	5.00	5.00	5.00	5.00	4.60	4.04	3.58	3.20		
	IV	22.8	10.00	10.00	10.00	9.00	7.26	6.03	5.12	4.42	3.86	3.40	3.02		
55	II	46.8	5.00	5.00	5.00	5.00	5.00	5.00	5.00	5.00	4.61	4.10			
	IV	25.4	10.00	10.00	10.00	10.00	8.23	6.86	5.84	5.06	4.43	3.92			
50	II	50.0	5.00	5.00	5.00	5.00	5.00	5.00	5.00	5.00	5.00				
	IV	27.1	10.00	10.00	10.00	10.00	8.89	7.42	6.33	5.49	4.82				
45	II	45.0	5.00	5.00	5.00	5.00	5.00	5.00	5.00						
	IV	28.3	10.00	10.00	10.00	10.00	9.36	7.82	6.68	5.80					
40	II	40.0	5.00	5.00	5.00	5.00	5.00	5.00	5.00						
	IV	27.7	10.00	10.00	10.00	10.00	9.11	7.61	6.50						
35	II	35.0	5.00	5.00	5.00	5.00	5.00	5.00							
	IV	27.3	10.00	10.00	10.00	10.00	8.98	7.50							
30	II	30.0	5.00	5.00	5.00	5.00	5.00								
	IV	26.3	10.00	10.00	10.00	10.00	8.60								



12/10t

12/10t

塔身截面 Mast L68B2 Тип мачты 反力 Reactions Нагрузки (реакции) опоры мачты



	●	■
F2	149t	222t
F3	98t	177t
⚖️	78t	

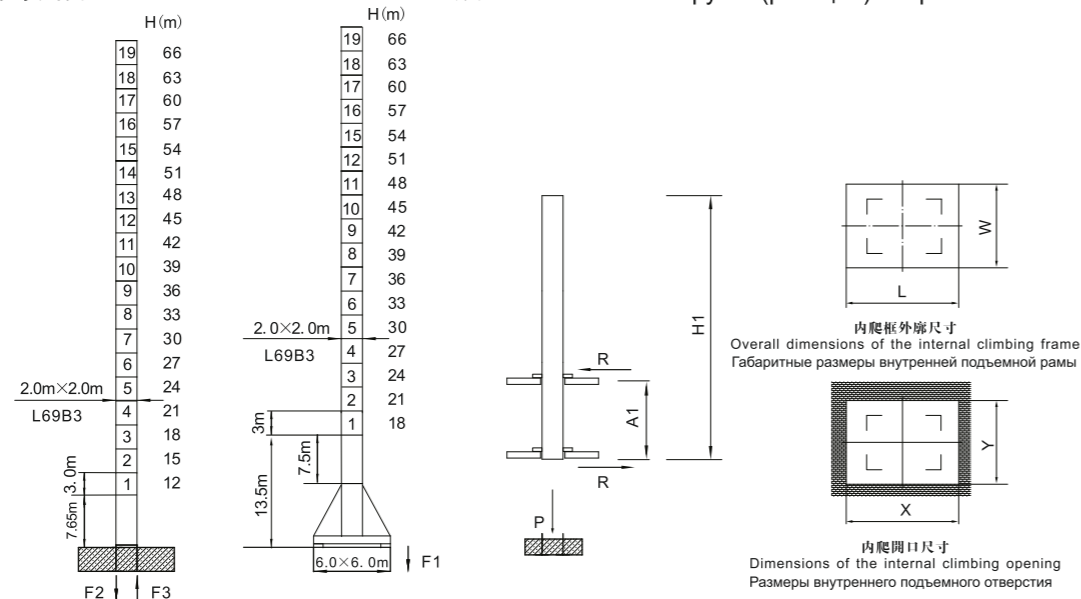
Реакция опоры в процессе эксплуатации

	●	■
F1	87t	107t
⚖️	90t	

Реакция опоры в нерабочем состоянии

塔身節 Mast Мачта	H1 (m)	A1 (m)	P (t)	R (t)	X (m)	Y (m)	L (m)	W (m)
L68B2	54	16	110.0	25	3.28	2.4	3.5	3.02

塔身截面 Mast L69B3 Тип мачты 反力 Reactions Нагрузки (реакции) опоры мачты



	●	■
F2	223t	273t
F3	153t	210t
⚖️	97t	

Реакция опоры в процессе эксплуатации

	●	■
F1	139t	146t
⚖️	111t	

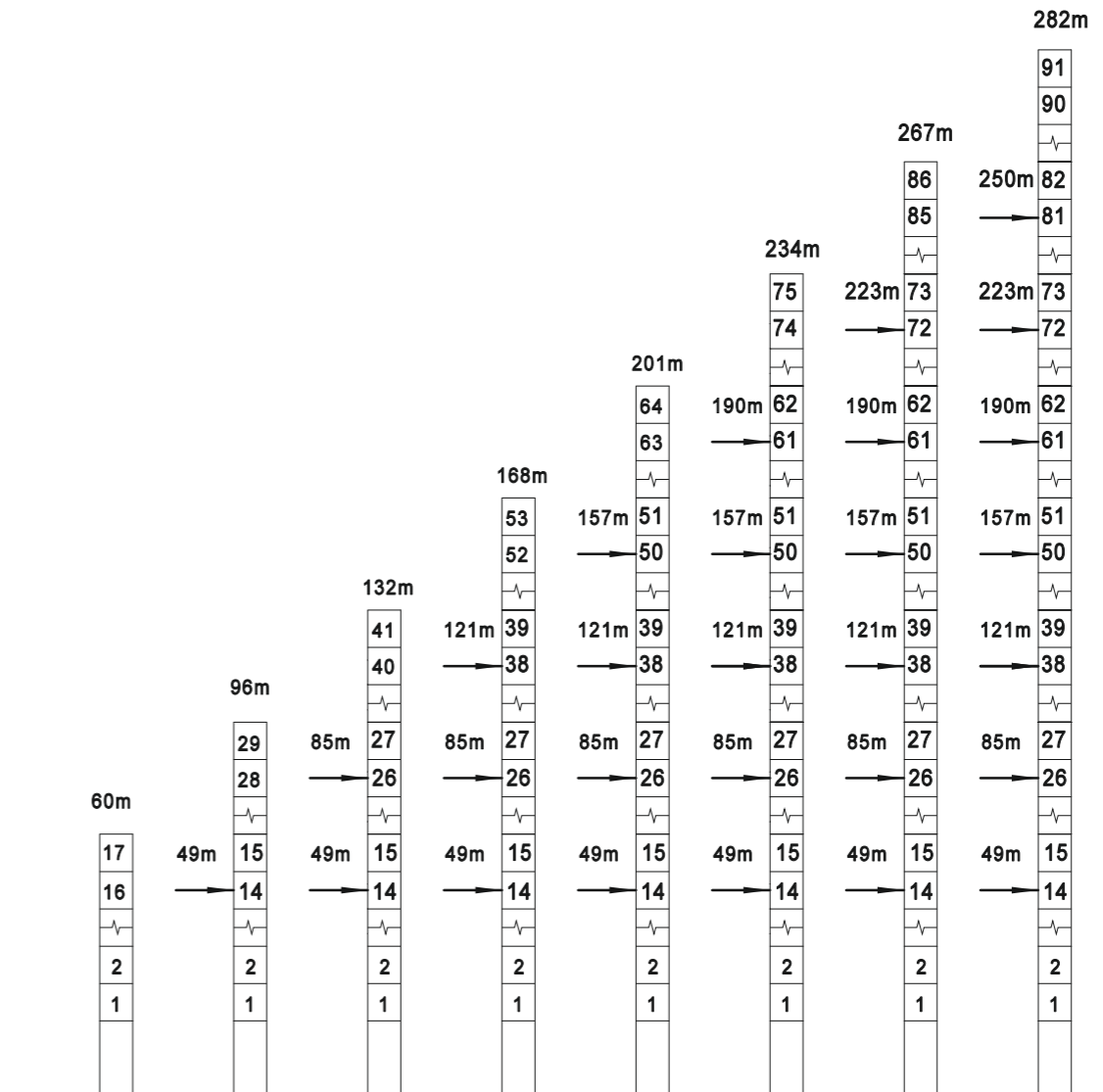
Реакция опоры в нерабочем состоянии

塔身節 Mast Мачта	H1 (m)	A1 (m)	P (t)	R (t)	X (m)	Y (m)	L (m)	W (m)
L69B3	54	16	102.0	18	3.28	2.4	3.5	3.02

● 工作状态支反力 In service reaction В рабочем состоянии ■ 非工作状态支反力 Out of service reaction В неработающем состоянии
 ⚖️ 整机自由高度重量 (不含平衡重及压重重量) Total weight of free standing crane (excludes counter weight & ballast)
 Общий вес крана в свободном состоянии (без учета противовеса и балласта)

平頭系列 ZTT256

附着 Anchoring Закрепление
 固定式附着高度 Anchoring height of stationary crane Высота крепления стационарного крана
 塔身截面 Mast 2.0×2.0m Мачта
 如需達到更高, 請與我們聯系。When using height further, contact us please.
 При необходимости дальнейшего увеличения высоты, необходимо связаться с производителем



12/10t

12/10t

附着 Anchoring Закрепление

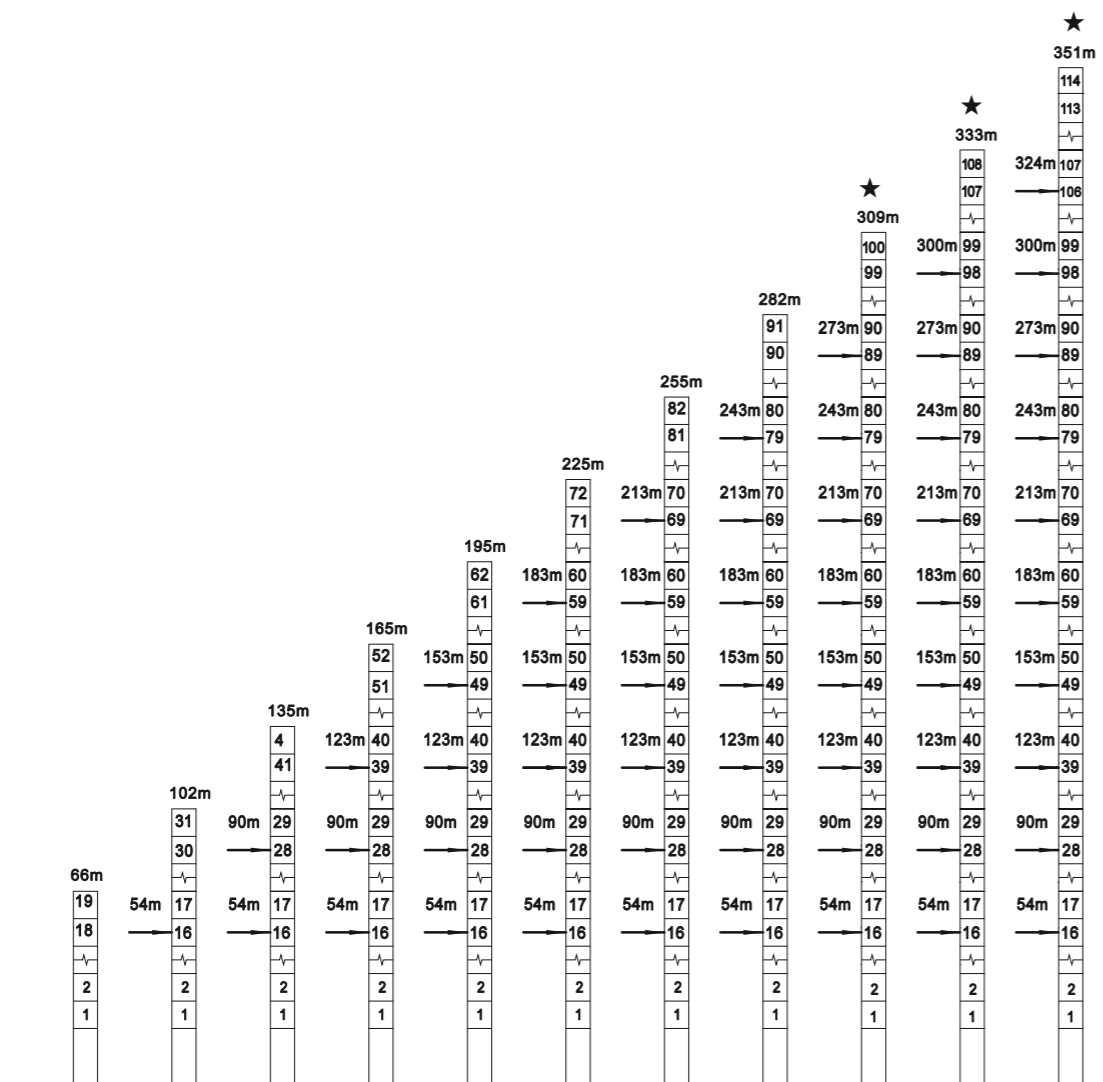
固定式附着高度 Anchoring height of stationary crane Высота крепления стационарного крана

塔身截面 Mast □2.0×2.0m (L69B3) Мачта

如需達到帶★高度或更高，請與我們聯系。

When using ★ height or further, contact us please.

При необходимости дальнейшего увеличения высоты, необходимо связаться с производителем



平頭系列 ZTT256

主要性能參數 Specifications Спецификации

机构 Mechanism Механизм	⌒		⌒		电动机 Motor kW		
	m/min	t	m/min	t			
10t	50LVF25A	0-36 0-72 0-110	5.0 2.5 1.0	0-18 0-36 0-55	10.0 5.0 2.0	530m >530m*	37
	75LVF25B	0-40 0-80 0-120	5.0 2.5 1.25	0-20 0-40 0-60	10.0 5.0 2.5	590m	55
12t	55LVF30★	0-37.5 0-57 0-90	6.0 4.0 1.7	0-19 0-29 0-45	12.0 8.0 3.4	600m	45
	100LVF30B	0-40 0-80 0-120	6.0 3.0 1.5	0-20 0-40 0-60	12.0 6.0 3.0	670m	75
10t	BP5570X	0-64 m/min				5.5	
12t	BP7575X	0-60 m/min				7.5	
RVF7.5	0-0.7 rpm				2×7.5		
	RCV145	0-0.7 rpm				2×145N·m	
RT	12.5-25 m/min				2×2.6/5.2		

电压 Pressure Напряжение	kVA
380V (±10%) 50Hz	50LVF25A:76 75LVF25B:101 55LVF30:90 100LVF30B:130

*Свяжитесь с производителем * 與製造商聯系 Contact us, please.
* Стандартная конфигурация ☆ 標準配置 Standard configuration.

Эта спецификация не является юридическим документом, для получения какой-либо технической информации, пожалуйста, обратитесь к соответствующим инструкциям или свяжитесь с производителем

本技術參數不受法律約束，技術諮詢請詳見相應說明書或聯系我們。
These specifications and data are not legally binding. For any technical information, please refer to corresponding instructions or contact us.