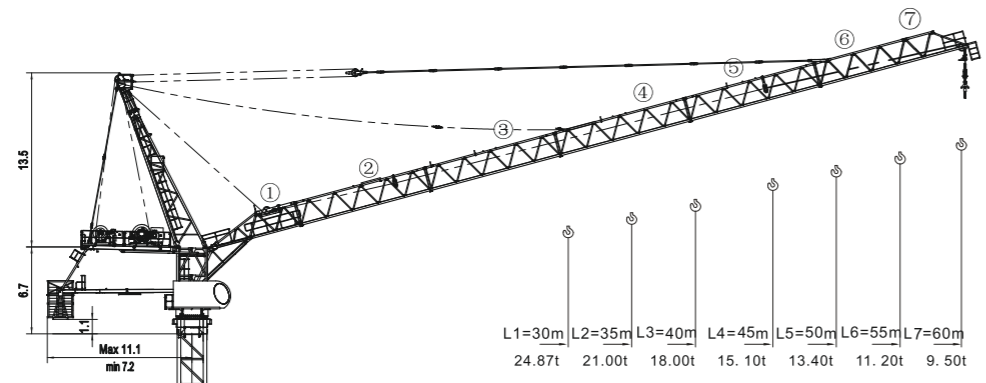


動臂系列 ZTL756

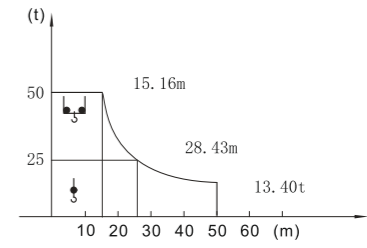


- 臂架代号
Jib code
- | | |
|----------|---------------|
| L1 (30m) | ①+②+⑤+⑦ |
| L2 (35m) | ①+②+③+⑥ |
| L3 (40m) | ①+②+③+⑥+⑦ |
| L4 (45m) | ①+②+③+④+⑥ |
| L5 (50m) | ①+②+③+④+⑥+⑦ |
| L6 (55m) | ①+②+③+④+⑤+⑥ |
| L7 (60m) | ①+②+③+④+⑤+⑥+⑦ |



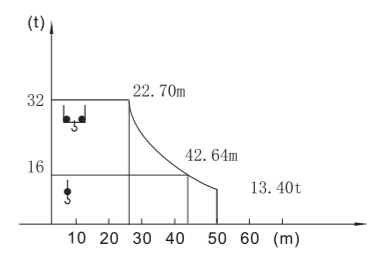
載荷表 Load Chart Диаграмма распределения нагрузок

R (m)	倍率 Fall	R (Cmax) (m)	Cmax (t)	15	20	25	30	35	40	45	50	55	60
60	I	25.27	25.00	25.00	25.00	25.00	20.69	17.44	15.03	13.18	11.70	10.50	9.50
	II	18.64	35.00	35.00	32.37	25.30	20.69	17.44	15.03	13.18	11.70	10.50	9.50
55	I	26.71	25.00	25.00	25.00	25.00	22.00	18.56	16.01	14.04	12.47	11.20	
	II	17.45	40.00	40.00	34.38	26.89	22.00	18.56	16.01	14.04	12.47	11.20	
50	I	28.43	25.00	25.00	25.00	25.00	23.57	19.90	17.17	15.07	13.40		
	II	15.16	50.00	50.00	36.79	28.79	23.57	19.90	17.17	15.07	13.40		
45	I	28.48	25.00	25.00	25.00	25.00	23.61	19.94	17.21	15.10			
	II	15.19	50.00	50.00	36.86	28.84	23.61	19.94	17.21	15.10			
40	I	29.65	25.00	25.00	25.00	25.00	24.69	20.85	18.00				
	II	15.79	50.00	50.00	38.50	30.14	24.69	20.85	18.00				
35	I	29.85	25.00	25.00	25.00	25.00	24.86	21.00					
	II	15.89	50.00	50.00	38.78	30.36	24.86	21.00					
30	I	29.86	25.00	25.00	25.00	25.00	24.87						
	II	15.89	50.00	50.00	38.78	30.36	24.87						



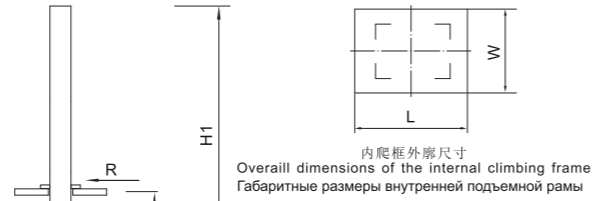
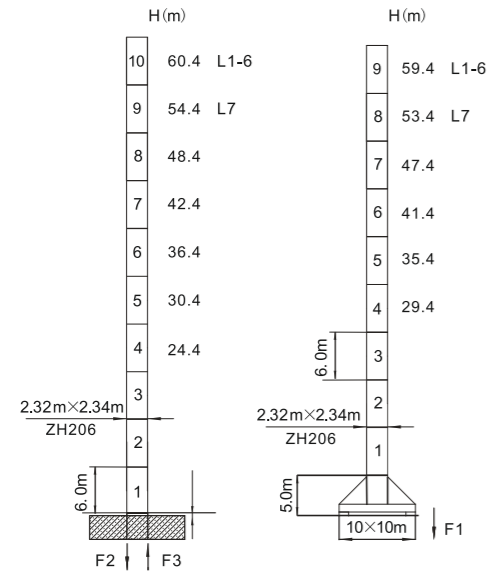
載荷表 Load Chart Диаграмма распределения нагрузок

R (m)	倍率 Fall	R (Cmax) (m)	Cmax (t)	15	20	25	30	35	40	45	50	55	60
60	I	37.82	16.00	16.00	16.00	16.00	16.00	16.00	15.03	13.18	11.70	10.50	9.50
	II	30.93	20.00	20.00	20.00	20.00	20.00	17.44	15.03	13.18	11.70	10.50	9.50
55	I	40.02	16.00	16.00	16.00	16.00	16.00	16.00	16.00	14.04	12.47	11.20	
	II	25.78	26.00	26.00	26.00	26.00	20.00	18.56	16.01	14.04	12.47	11.20	
50	I	42.64	16.00	16.00	16.00	16.00	16.00	16.00	16.00	15.07	13.40		
	II	22.70	32.00	32.00	32.00	28.79	23.57	19.90	17.17	15.07	13.40		
45	I	42.71	16.00	16.00	16.00	16.00	16.00	16.00	16.00	15.10			
	II	22.74	32.00	32.00	32.00	28.84	23.61	19.94	17.21	15.10			
40	I	40.00	16.00	16.00	16.00	16.00	16.00	16.00	16.00				
	II	23.67	32.00	32.00	32.00	30.14	24.69	20.85	18.00				
35	I	35.00	16.00	16.00	16.00	16.00	16.00	16.00					
	II	23.82	32.00	32.00	32.00	30.36	24.86	21.00					
30	I	30.00	16.00	16.00	16.00	16.00	16.00						
	II	23.83	32.00	32.00	32.00	30.36	24.87						



塔身截面 Mast ZH206 Тип мачты

反力 Reactions Нагрузки (реакции) опоры мачты



	●	■
F2	436t	385t
F3	312t	283t
	235t	

	●	■
F1	198t	177t
	226t	

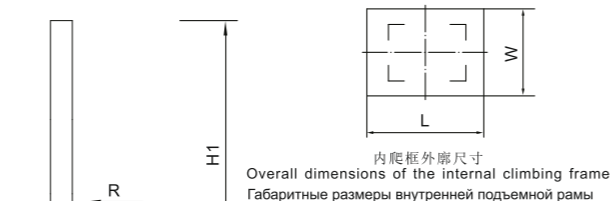
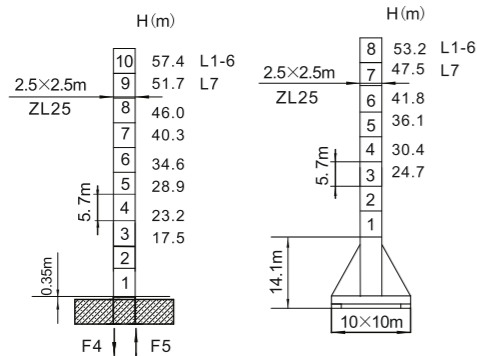
塔身節 Mast Мачта	H1 (m)	A1 (m)	P (t)	R (t)	X (m)	Y (m)	L (m)	W (m)
ZH206	42	16	165	48	3.28	2.4	3.5	3.02

Реакция опоры в процессе эксплуатации

Реакция опоры в нерабочем состоянии

塔身截面 Mast ZL25 Тип мачты

反力 Reactions Нагрузки (реакции) опоры мачты



	●	■
F4	438t	387t
F5	314t	285t
	238t	

塔身節 Mast Мачта	H1 (m)	A1 (m)	P (t)	R (t)	X (m)	Y (m)	L (m)	W (m)
ZL25	42	20	166	48	3.2	2.4	3.5	3.02

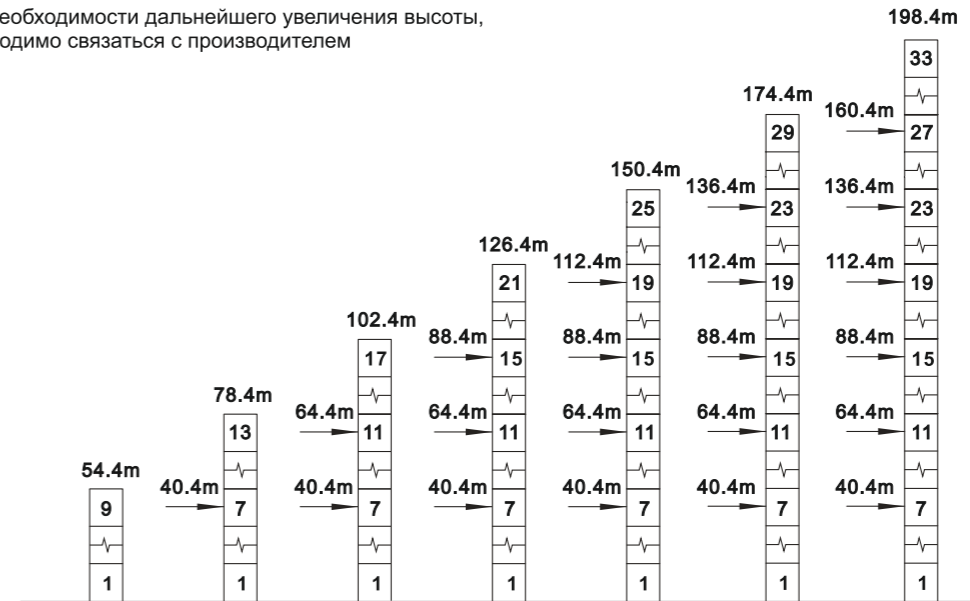
● 工作状态支反力 In service reaction В рабочем состоянии ■ 非工作状态支反力 Out of service reaction В неработающем состоянии
 整机自由高度重量 (不含平衡重及压重重量) Total weight of free standing crane (excludes counter weight & ballast)
 Общий вес крана в свободном состоянии (без учета противовеса и балласта)

動臂系列 ZTL756

附着 Anchoring Закрепление

固定式附着高度 Anchoring height of stationary crane Высота крепления стационарного крана
 塔身截面 Mast □2.32m×2.34m Мачта
 如需達到更高的高度，請與我們聯系。Discussable for further height.

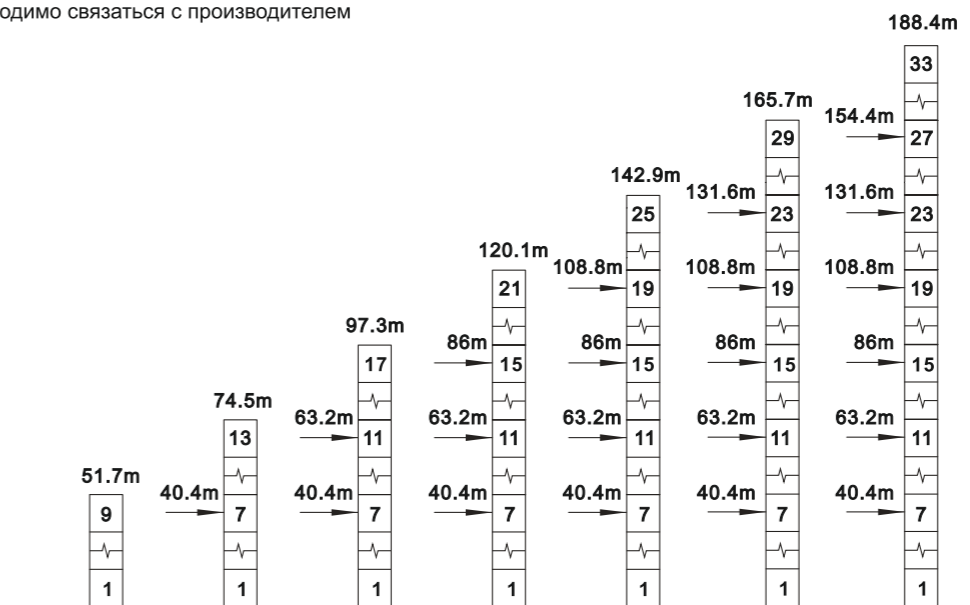
При необходимости дальнейшего увеличения высоты, необходимо связаться с производителем



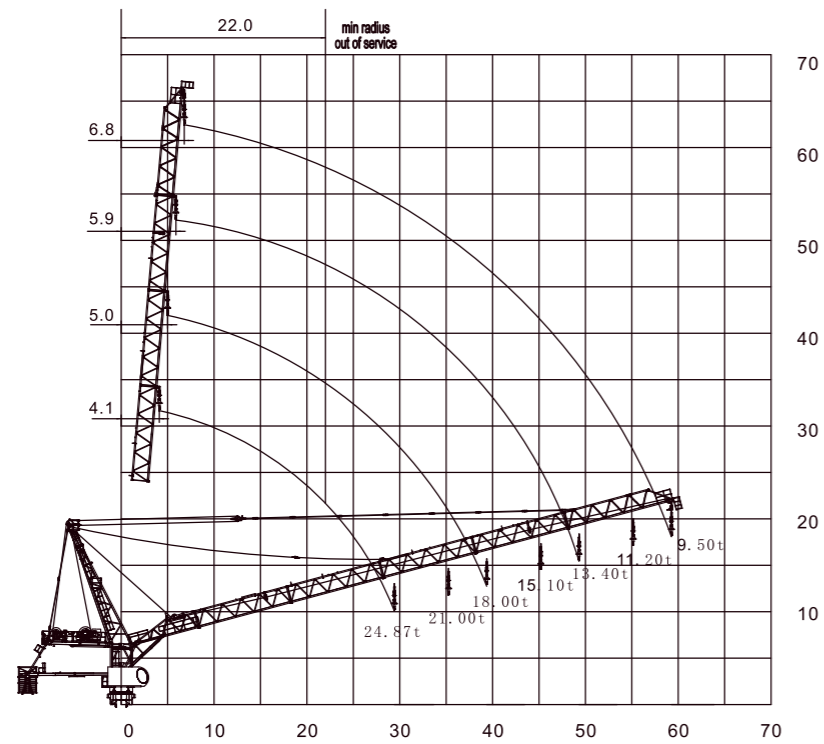
附着 Anchoring Закрепление

固定式附着高度 Anchoring height of stationary crane Высота крепления стационарного крана
 塔身截面 Mast □2.5×2.5m Мачта
 如需達到更高的高度，請與我們聯系。Discussable for further height.

При необходимости дальнейшего увеличения высоты, необходимо связаться с производителем



起重臂 Luffing Jib Подъемная стрела



主要性能參數 Specifications Спецификации

機構 Mechanism Механизм		↓		↘		電動機 Motor kW	
		m/min	t	m/min	t		
▲ ▼	50t 160LVF125DB	0-32 0-38 0-64	25.0 20.0 8.0	0-16 0-19 0-32	50.0 40.0 16.0	850m >850m*	160
	32t 110LVF80DB	0-34 0-40 0-120	16.0 9.0 5.0	0-17 0-20 0-60	32.0 18.0 10.0	850m >850m*	110
↙	120DVF11DB	15° - 85° 2.5 min					90
⊙	RVF11	0-0.7 rpm					11
⊙	RT	0-15 m/min					7.5

電壓 Pressure Напряжение		kVA	
380V (±10%)	50Hz	160LVF125DB:362	110LVF80DB:295

* Свяжитесь с производителем * 與製造商聯系 Contact us, please.
 * Стандартная конфигурация ☆ 標準配置 Standard configuration.
 本技術參數不受法律約束，技術諮詢請詳見相應說明書或聯系我們。
 These specifications and data are not legally binding. For any technical information, please refer to corresponding instructions or contact us.
 Эта спецификация не является юридическим документом, для получения какой-либо технической информации, пожалуйста, обратитесь к соответствующим инструкциям или свяжитесь с производителем

動臂系列 ZTL756

