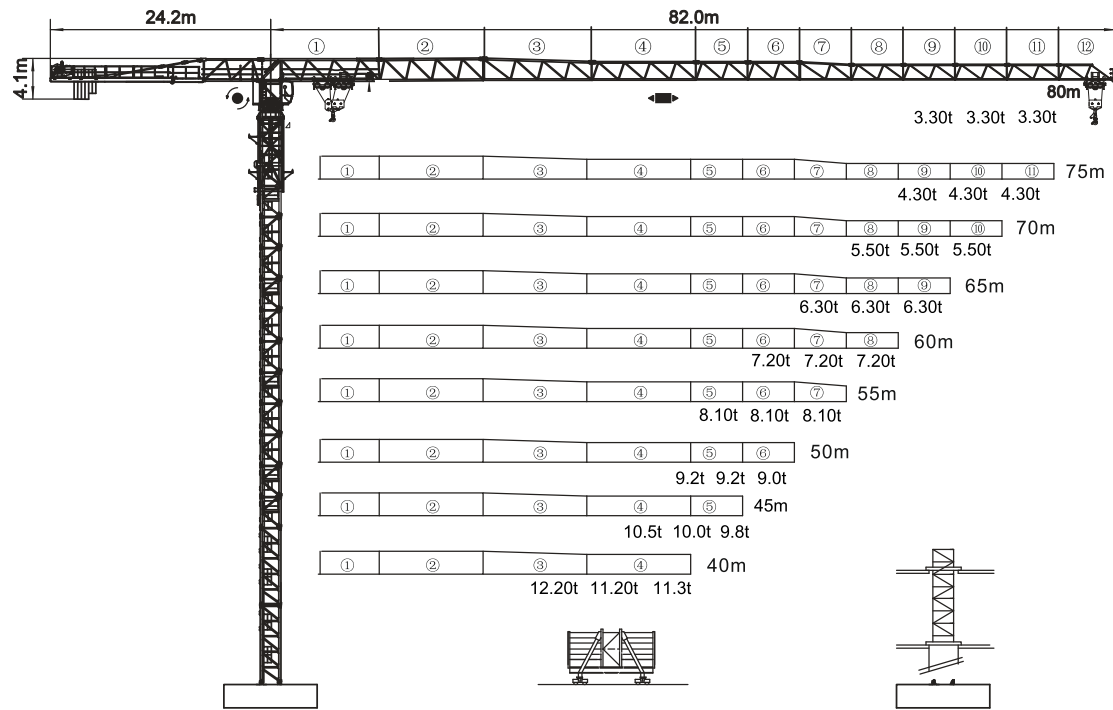
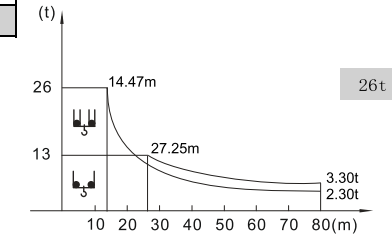


平頭系列 ZTT466



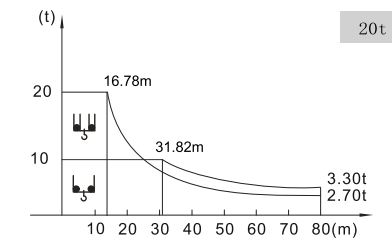
載荷表 Load Chart 雙小車 2-trolley  
 Диаграмма распределения нагрузок 2 - тележки

Rm	倍率 Fall	R Cmax m	Cmax t	20	25	30	35	40	45	50	55	60	65	70	75	80
80	II	27.25	13.00	13.00	13.00	11.61	9.67	8.23	7.12	6.24	5.52	4.93	4.42	4.00	3.62	3.30
	IV	14.47	26.00	17.60	13.37	10.61	8.67	7.23	6.12	5.24	4.52	3.93	3.42	3.00	2.62	2.30
75	II	30.69	13.00	13.00	13.00	11.15	9.52	8.26	7.26	6.45	5.78	5.21	4.72	4.30		
	IV	16.22	26.00	20.25	15.47	12.35	10.15	8.52	7.26	6.26	5.45	4.78	4.21	3.72	3.30	
70	II	34.39	13.00	13.00	13.00	12.74	10.90	9.49	8.36	7.45	6.69	6.05	5.50			
	IV	18.10	26.00	23.11	17.73	14.21	11.74	9.90	8.49	7.36	6.45	5.69	5.05	4.50		
65	II	35.50	13.00	13.00	13.00	13.00	13.00	11.32	9.86	8.69	7.75	6.96	6.30			
	IV	18.66	26.00	23.97	18.40	14.77	12.22	10.32	8.86	7.69	6.75	5.96	5.30			
60	II	36.47	13.00	13.00	13.00	13.00	13.00	11.68	10.18	8.98	8.01	7.20				
	IV	19.16	26.00	24.72	18.99	15.26	12.63	10.68	9.18	7.98	7.01	6.20				
55	II	36.81	13.00	13.00	13.00	13.00	13.00	11.81	10.29	9.08	8.10					
	IV	19.33	26.00	24.98	19.20	15.43	12.78	10.81	9.29	8.08	7.10					
50	II	37.21	13.00	13.00	13.00	13.00	13.00	11.96	10.42	9.20						
	IV	19.53	26.00	25.29	19.44	15.63	12.95	10.96	9.42	8.20						
45	II	37.45	13.00	13.00	13.00	13.00	13.00	12.05	10.50							
	IV	19.65	26.00	25.47	19.59	15.75	13.05	11.05	9.50							
40	II	37.86	13.00	13.00	13.00	13.00	13.00	12.20								
	IV	19.86	26.00	25.79	19.84	15.96	13.23	11.20								



載荷表 Load Chart 雙小車 2-trolley  
 Диаграмма распределения нагрузок 2 - тележки

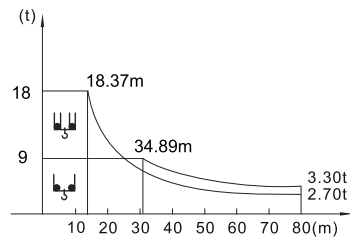
Rm	倍率 Fall	R Cmax m	Cmax t	20	25	30	35	40	45	50	55	60	65	70	75	80
80	II	31.82	10.00	10.00	10.00	8.97	7.69	6.70	5.92	5.28	4.75	4.30	3.92	3.59	3.30	
	IV	16.78	20.00	16.30	12.54	10.09	8.37	7.09	6.10	5.32	4.68	4.15	3.70	3.32	2.99	2.70
75	II	36.61	10.00	10.00	10.00	10.00	9.04	7.90	6.99	6.25	5.64	5.12	4.68	4.30		
	IV	17.85	20.00	17.53	13.51	10.89	9.05	7.68	6.63	5.79	5.10	4.54	4.06	3.65	3.30	
70	II	41.75	10.00	10.00	10.00	10.00	10.00	9.19	8.15	7.30	6.60	6.01	5.50			
	IV	20.55	20.00	20.00	15.96	12.92	10.77	9.18	7.96	6.98	6.19	5.53	4.97	4.50		
65	II	43.46	10.00	10.00	10.00	10.00	10.00	9.61	8.53	7.65	6.92	6.30				
	IV	21.51	20.00	20.00	16.84	13.64	11.39	9.72	8.43	7.41	6.57	5.88	5.30			
60	II	44.98	10.00	10.00	10.00	10.00	10.00	9.99	8.87	7.96	7.20					
	IV	22.38	20.00	20.00	17.62	14.29	11.94	10.20	8.86	7.79	6.92	6.20				
55	II	45.67	10.00	10.00	10.00	10.00	10.00	10.00	9.03	8.10						
	IV	22.82	20.00	20.00	18.03	14.62	12.23	10.45	9.08	7.99	7.10					
50	II	46.44	10.00	10.00	10.00	10.00	10.00	10.00	9.20							
	IV	23.31	20.00	20.00	18.46	14.98	12.53	10.72	9.31	8.20						
45	II	45.00	10.00	10.00	10.00	10.00	10.00	10.00								
	IV	23.68	20.00	20.00	18.81	15.27	12.77	10.93	9.50							
40	II	40.00	10.00	10.00	10.00	10.00	10.00	10.00								
	IV	24.18	20.00	20.00	19.25	15.63	13.09	11.20								



载荷表 Load Chart 雙小車 2-trolley  
 Диаграмма распределения нагрузок 2 - тележки

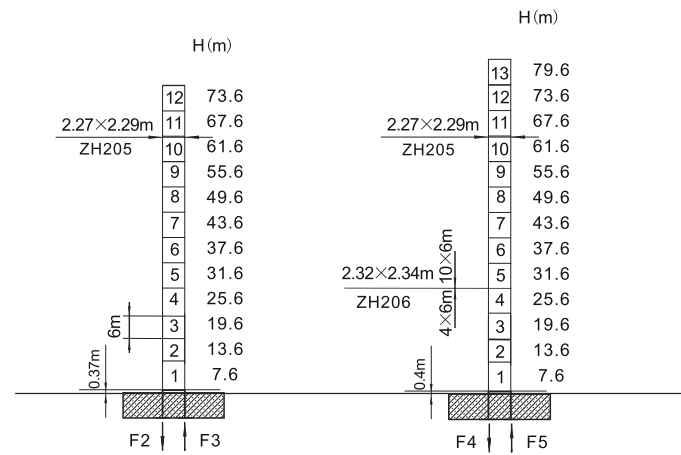
R (m)	倍率 Fall	R * Cmax (m)	Cmax (t)	20	25	30	35	40	45	50	55	60	65	70	75	80
80	II	34.89	9.00	9.00	9.00	9.00	8.97	7.69	6.70	5.92	5.28	4.75	4.30	3.92	3.59	3.30
	IV	18.37	18.00	16.30	12.54	10.09	8.37	7.09	6.10	5.32	4.68	4.15	3.70	3.32	2.99	2.70
75	II	40.16	9.00	9.00	9.00	9.00	9.00	9.00	7.90	6.99	6.25	5.64	5.12	4.68	4.30	
	IV	21.05	18.00	18.00	14.75	11.92	9.92	8.44	7.30	6.39	5.65	5.04	4.52	4.08	3.70	
70	II	45.82	9.00	9.00	9.00	9.00	9.00	9.00	9.00	8.15	7.30	6.60	6.01	5.50		
	IV	23.93	18.00	18.00	17.12	13.87	11.59	9.89	8.59	7.55	6.70	6.00	5.41	4.90		
65	II	47.70	9.00	9.00	9.00	9.00	9.00	9.00	9.00	8.53	7.65	6.92	6.30			
	IV	24.89	18.00	18.00	17.91	14.53	12.14	10.38	9.01	7.93	7.05	6.32	5.70			
60	II	49.37	9.00	9.00	9.00	9.00	9.00	9.00	9.00	8.87	7.96	7.20				
	IV	25.74	18.00	18.00	18.00	15.10	12.64	10.81	9.39	8.27	7.36	6.60				
55	II	50.14	9.00	9.00	9.00	9.00	9.00	9.00	9.00	9.00	9.00	8.10				
	IV	26.13	18.00	18.00	18.00	15.37	12.86	11.00	9.57	8.43	7.50					
50	II	50.00	9.00	9.00	9.00	9.00	9.00	9.00	9.00	9.00	9.00					
	IV	26.56	18.00	18.00	18.00	15.66	13.11	11.22	9.76	8.60						
45	II	45.00	9.00	9.00	9.00	9.00	9.00	9.00	9.00							
	IV	26.65	18.00	18.00	18.00	15.72	13.16	11.26	9.80							
40	II	40.00	9.00	9.00	9.00	9.00	9.00	9.00								
	IV	26.72	18.00	18.00	18.00	15.77	13.20	11.30								

18t



平頭系列 ZTT466

塔身截面 Mast ZH205 Тип мачты 反力 Reactions Нагрузки (реакции) опоры мачты



	●	■
F2	245t	362t
F3	152t	292t
⚖️	137t	

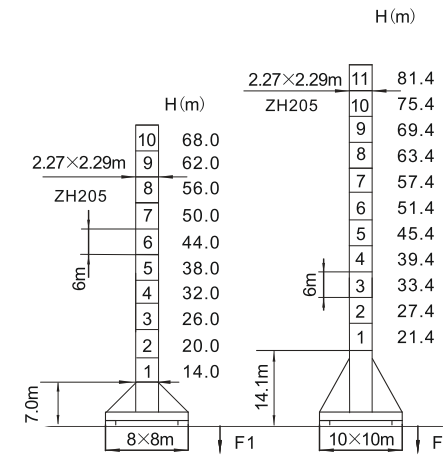
Реакция опоры в процессе эксплуатации

	●	■
F4	315t	435t
F5	205t	340t
⚖️	132t	

Реакция опоры в нерабочем состоянии

● 工作状态支反力 In service reaction В рабочем состоянии ■ 非工作状态支反力 Out of service reaction В неработающем состоянии  
 ⚖️ 整机自由高度重量 (不含平衡重及压重重量) Total weight of free standing crane (excludes counter weight & ballast)  
 Общий вес крана в свободном состоянии (без учета противовеса и балласта)

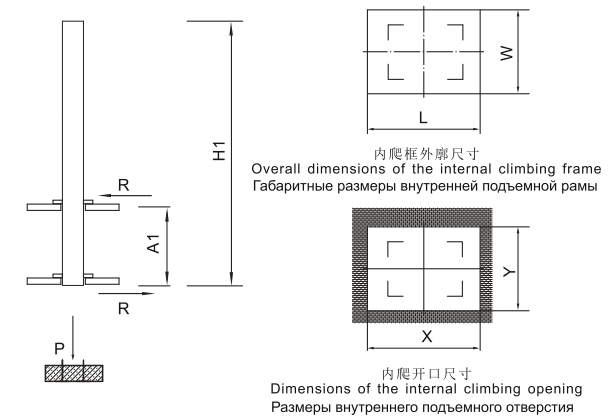
塔身截面 Mast ZH205 Тип мачты 反力 Reactions Нагрузки (реакции) опоры мачты



	●	■
F1	153t	157t
⚖️	136t	

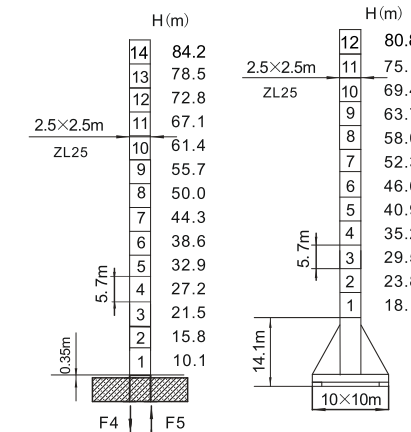
Реакция опоры в процессе эксплуатации

● 工作状态支反力 In service reaction В рабочем состоянии ■ 非工作状态支反力 Out of service reaction В неработающем состоянии  
 ⚖️ 整机自由高度重量 (不含平衡重及压重重量) Total weight of free standing crane (excludes counter weight & ballast)  
 Общий вес крана в свободном состоянии (без учета противовеса и балласта)



塔身節 Mast Мачта	H1 (m)	A1 (m)	P (t)	R (t)	X (m)	Y (m)	L (m)	W (m)
ZH205	61.9	20	180	26	3.28	2.4	3.5	3.02

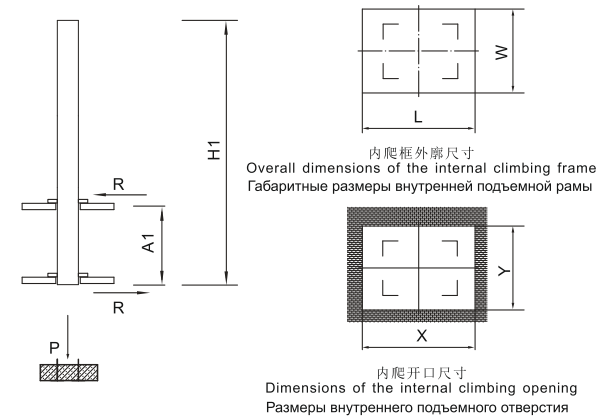
塔身截面 Mast ZL25 反力 Reactions



	●	■
F4	330t	448t
F5	221t	351t
⚖️	172t	

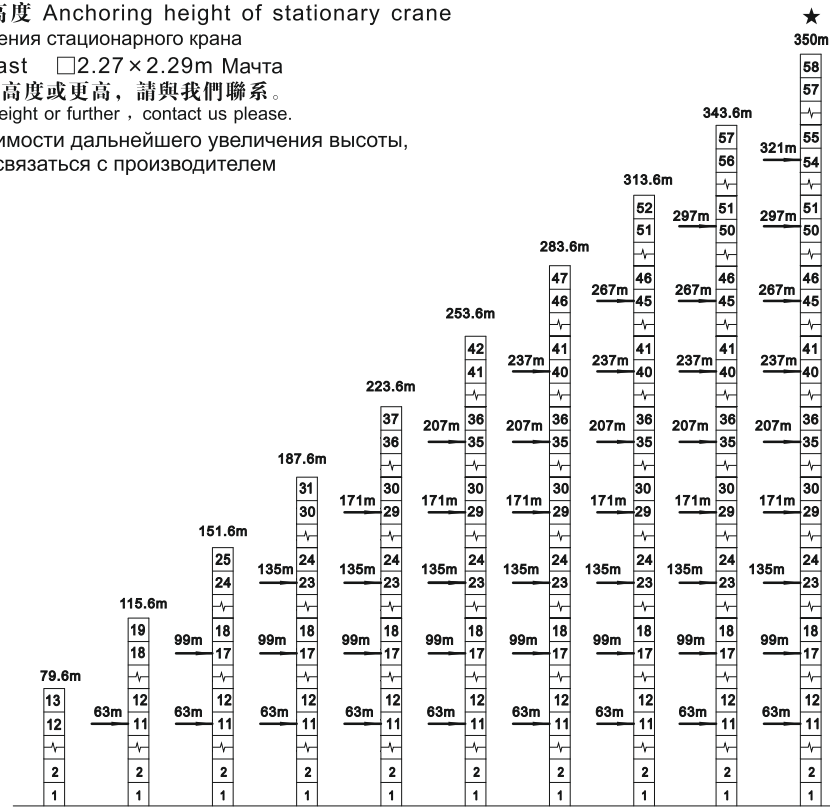
Реакция опоры в процессе эксплуатации

● 工作状态支反力 In service reaction В рабочем состоянии ■ 非工作状态支反力 Out of service reaction В неработающем состоянии  
 ⚖️ 整机自由高度重量 (不含平衡重及压重重量) Total weight of free standing crane (excludes counter weight & ballast)  
 Общий вес крана в свободном состоянии (без учета противовеса и балласта)

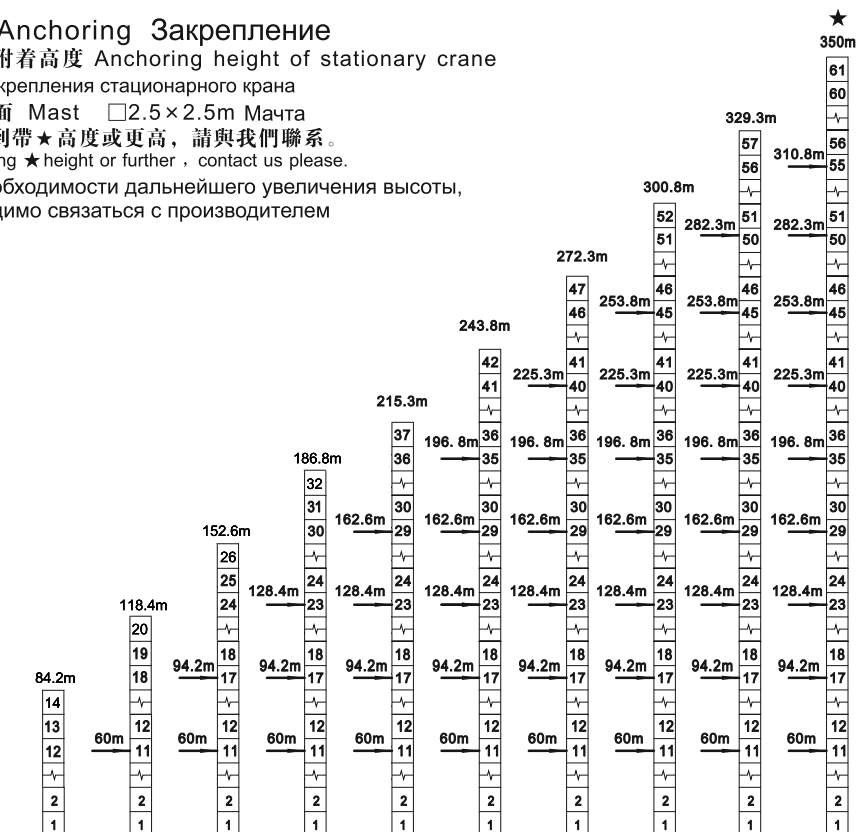


塔身節 Mast Мачта	H1 (m)	A1 (m)	P (t)	R (t)	X (m)	Y (m)	L (m)	W (m)
ZL25	61.2	20	159	42	3.28	2.4	3.5	3.02

附着 Anchoring Закрепление  
 固定式附着高度 Anchoring height of stationary crane  
 Высота крепления стационарного крана  
 塔身截面 Mast □2.27×2.29m Мачта  
 如需達到帶★高度或更高，請與我們聯系。  
 When using ★ height or further, contact us please.  
 При необходимости дальнейшего увеличения высоты,  
 необходимо связаться с производителем



附着 Anchoring Закрепление  
 固定式附着高度 Anchoring height of stationary crane  
 Высота крепления стационарного крана  
 塔身截面 Mast □2.5×2.5m Мачта  
 如需達到帶★高度或更高，請與我們聯系。  
 When using ★ height or further, contact us please.  
 При необходимости дальнейшего увеличения высоты,  
 необходимо связаться с производителем



平頭系列 ZTT466

### 主要性能參數 Specifications Спецификации

機構 Mechanism Механизм	⚙️		⚙️		🌀	電動機 Motor kW		
	m/min	t	m/min	t				
▲ ▼	18t	85LVF45	0-40 0-68 0-90	9.0 4.5 2.3	0-22.5 0-34 0-45	18.0 9.0 4.5	700m	65
	20t	100LVF50★	0-40 0-60 0-95	10.0 6.3 2.8	0-20 0-30 0-47.5	20.0 12.6 5.6	830m	75
		120LVF50B	0-40 0-80 0-140	10.0 5.0 1.0	0-20 0-40 0-60	20.0 10.0 2.0	680m	90
◀ ▶	18t	15JXF16S	0-62 m/min				15	
	20t	15JXF16S	0-62 m/min				15	
	26t	15JXF16S	0-62 m/min				15	
●	RVF7.5		0-0.7 rpm				3×7.5	
	RCV145		0-0.7 rpm				3×145N·m	
👁️	RT		12.5-25 m/min				4×2.6/5.2	

電壓 Pressure Напряжение	kVA			
380V (±10%) 50Hz	85LVF45:136	100LVF50:150	120LVF50B:170	122LVF65F:169

\*Свяжитесь с производителем \* 與製造商聯系 Contact us, please.  
 \*Стандартная конфигурация \* 標準配置 Standard configuration.

Эта спецификация не является юридическим документом, для получения какой-либо технической информации, пожалуйста, обратитесь к соответствующим инструкциям или свяжитесь с производителем  
 本技術參數不受法律約束，技術諮詢請詳見相應說明書或聯系我們。  
 These specifications and data are not legally binding. For any technical information, please refer to corresponding instructions or contact us.