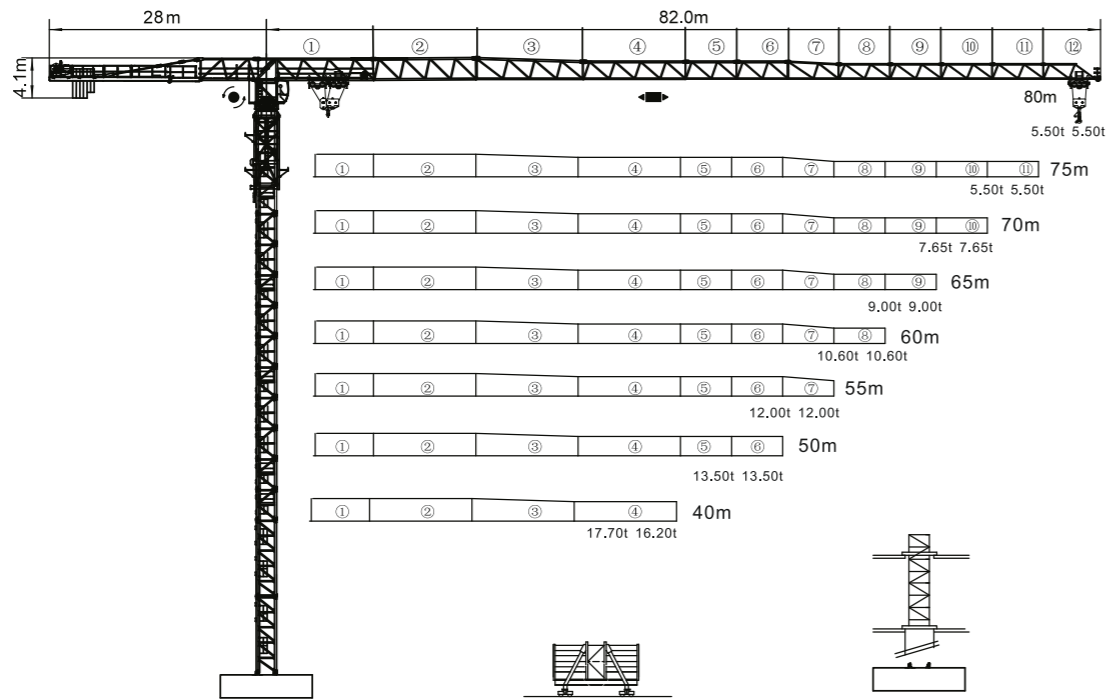
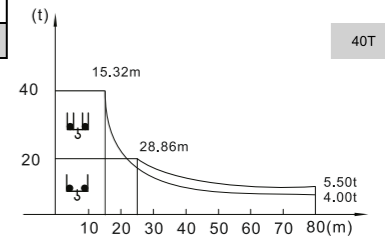


平頭系列 ZTT756



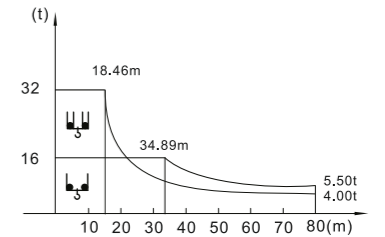
載荷表 Load Chart 雙小車 2-trolley
 Диаграмма распределения нагрузок 2 - тележки

R m	倍率 Fall	R Cmax m	Cmax t	20	25	30	35	40	45	50	55	60	65	70	75	80
80	II	28.86	20.00	20.00	20.00	19.12	15.94	13.58	11.76	10.32	9.14	8.17	7.34	6.64	6.03	5.50
	IV	15.32	40.00	29.06	22.13	17.62	14.44	12.08	10.26	8.82	7.64	6.67	5.84	5.14	4.53	4.00
75	II	30.08	20.00	20.00	20.00	20.00	16.75	14.29	12.39	10.88	9.65	8.63	7.77	7.03	6.40	
	IV	15.94	40.00	30.51	23.28	18.56	15.25	12.79	10.89	9.38	8.15	7.13	6.27	5.53	4.90	
70	II	31.98	20.00	20.00	20.00	20.00	18.00	15.38	13.35	11.74	10.44	9.35	8.43	7.65		
	IV	16.90	40.00	32.76	25.06	20.04	16.50	13.88	11.85	10.24	8.94	7.85	6.93	6.15		
65	II	33.60	20.00	20.00	20.00	20.00	19.07	16.31	14.18	12.49	11.11	9.96	9.00			
	IV	17.73	40.00	34.69	26.58	21.29	17.57	14.81	12.68	10.99	9.61	8.46	7.50			
60	II	35.27	20.00	20.00	20.00	20.00	20.00	17.27	15.03	13.25	11.80	10.60				
	IV	18.58	40.00	36.68	28.15	22.59	18.68	15.77	13.53	11.75	10.30	9.10				
55	II	35.74	20.00	20.00	20.00	20.00	20.00	17.55	15.28	13.47	12.00					
	IV	18.82	40.00	37.25	28.60	22.96	18.99	16.05	13.78	11.97	10.50					
50	II	35.81	20.00	20.00	20.00	20.00	20.00	17.59	15.31	13.50						
	IV	18.86	40.00	37.33	28.66	23.01	19.04	16.09	13.81	12.00						
40	II	36.01	20.00	20.00	20.00	20.00	20.00	17.70								
	IV	18.96	40.00	37.57	28.85	23.17	19.17	16.20								

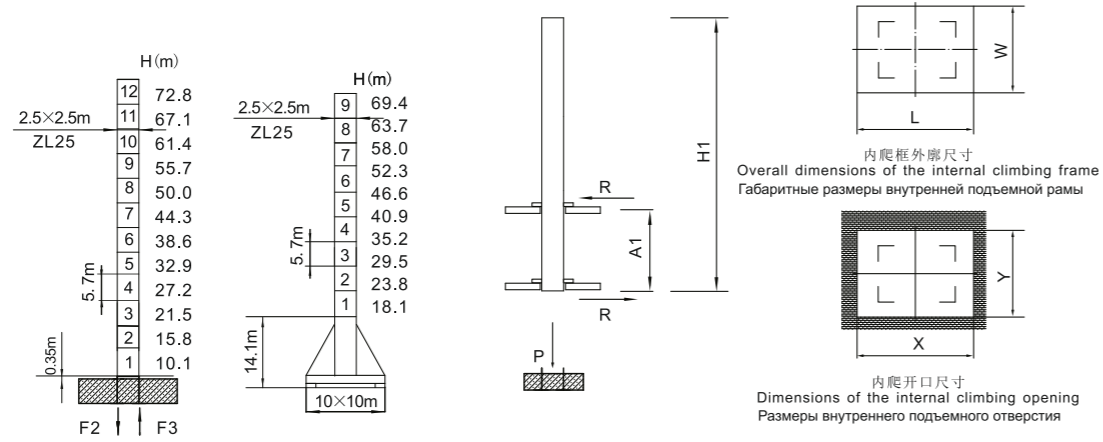


載荷表 Load Chart 雙小車 2-trolley
 Диаграмма распределения нагрузок 2 - тележки

R m	倍率 Fall	R Cmax m	Cmax t	20	25	30	35	40	45	50	55	60	65	70	75	80
80	II	34.89	16.00	16.00	16.00	16.00	15.94	13.58	11.76	10.32	9.14	8.17	7.34	6.64	6.03	5.50
	IV	18.46	32.00	29.06	22.13	17.62	14.44	12.08	10.26	8.82	7.64	6.67	5.84	5.14	4.53	4.00
75	II	36.37	16.00	16.00	16.00	16.00	16.00	14.29	12.39	10.88	9.65	8.63	7.77	7.03	6.40	
	IV	19.22	32.00	30.51	23.28	18.56	15.25	12.79	10.89	9.38	8.15	7.13	6.27	5.53	4.90	
70	II	38.68	16.00	16.00	16.00	16.00	16.00	15.38	13.35	11.74	10.44	9.35	8.43	7.65		
	IV	20.40	32.00	32.00	25.06	20.04	16.50	13.88	11.85	10.24	8.94	7.85	6.93	6.15		
65	II	40.65	16.00	16.00	16.00	16.00	16.00	14.18	12.49	11.11	9.96	9.00				
	IV	21.41	32.00	32.00	26.58	21.29	17.57	14.81	12.68	10.99	9.61	8.46	7.50			
60	II	42.69	16.00	16.00	16.00	16.00	16.00	15.03	13.25	11.80	10.60					
	IV	22.45	32.00	32.00	28.15	22.59	18.68	15.77	13.53	11.75	10.30	9.10				
55	II	43.27	16.00	16.00	16.00	16.00	16.00	15.28	13.47	12.00						
	IV	22.75	32.00	32.00	28.60	22.96	18.99	16.05	13.78	11.97	10.50					
50	II	43.35	16.00	16.00	16.00	16.00	16.00	15.31	13.50							
	IV	22.79	32.00	32.00	28.66	23.01	19.04	16.09	13.81	12.00						
40	II	40.00	16.00	16.00	16.00	16.00	16.00									
	IV	22.91	32.00	32.00	28.85	23.17	19.17	16.20								



塔身截面 Mast ZL25 Тип мачты 反力 Reactions нагрузки (реакции) опоры мачты



	●	■
F2	342t	457t
F3	225t	368t
	192t	

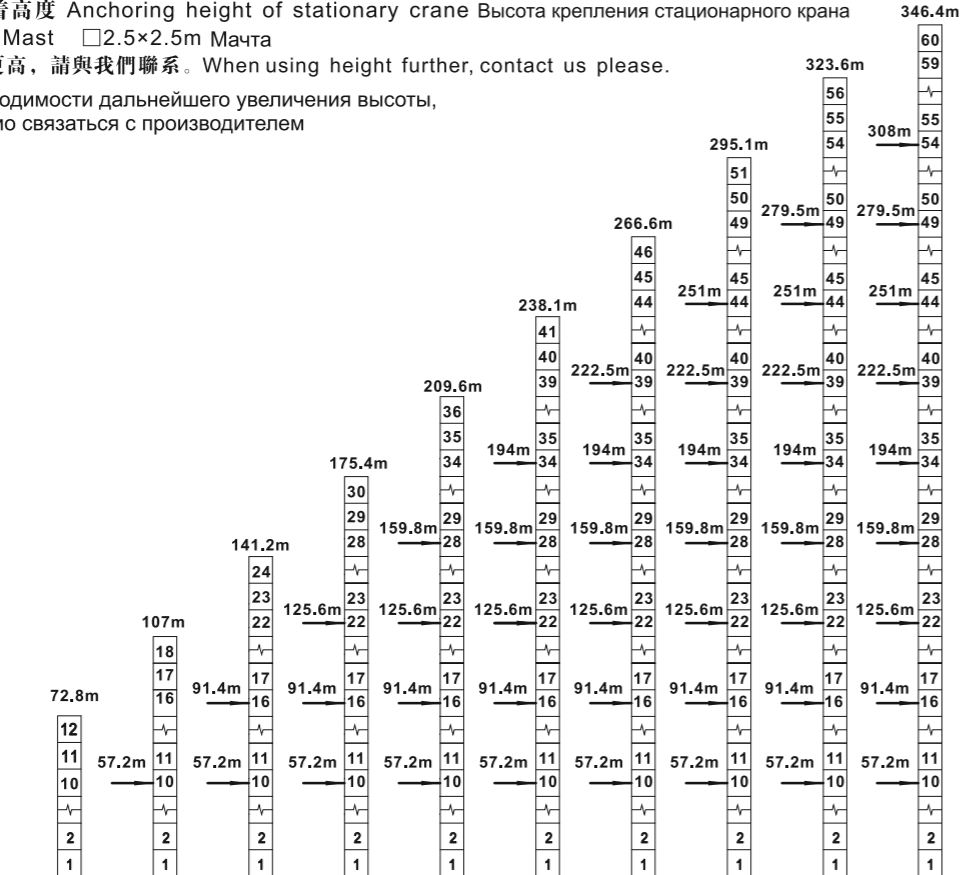
塔身节 Mast	H1 (m)	A1 (m)	P (t)	R (t)	X (m)	Y (m)	L (m)	W (m)
ZL25	61.2	20	230	62	3.58	2.8	3.68	3.2

Реакция опоры в процессе эксплуатации

● 工作状态支反力 In service reaction В рабочем состоянии ■ 非工作状态支反力 Out of service reaction В неработающем состоянии
 整机自由高度重量 (不含平衡重及压重重量) Total weight of free standing crane (excludes counter weight & ballast)
 Общий вес крана в свободном состоянии (без учета противовеса и балласта)

附着 Anchoring закрепление

固定式附着高度 Anchoring height of stationary crane Высота крепления стационарного крана 346.4m
 塔身截面 Mast □2.5×2.5m Мачта
 如需達到更高，請與我們聯系。When using height further, contact us please.
 При необходимости дальнейшего увеличения высоты, необходимо связаться с производителем



平頭系列 ZTT756

主要性能參數 Specifications Спецификации

機構 Mechanism Механизм	↙		↘		電動機 Motor kW
	m/min	t	m/min	t	
40t 150LVF100B	0-20	20.0	0-10	40.0	>906 m, >906 m
	0-60 0-80	5.0 2.0	0-30 0-40	10.0 4.0	
32t 150LVF80F	0-33	16.0	0-16	32.0	1240m
	0-68 0-100	4.5 3.0	0-34 0-50	9.0 6.0	
18JXF20	0-56 m/min			18.5	
RVF9.0	0-0.6 rpm			3×9.0	
RT	12.5-25 m/min			4×7.5	

電壓 Pressure Напряжение	kVA
380V (±10%) 50Hz	205

*Свяжитесь с производителем * 與製造商聯系 Contact us, please.
 *Стандартная конфигурация ☆ 標準配置 Standard configuration.

Эта спецификация не является юридическим документом, для получения какой-либо технической информации, пожалуйста, обратитесь к соответствующим инструкциям или свяжитесь с производителем
 本技術參數不受法律約束，技術諮詢請詳見相應說明書或聯系我們。
 These specifications and data are not legally binding. For any technical information, please refer to corresponding instructions or contact us.