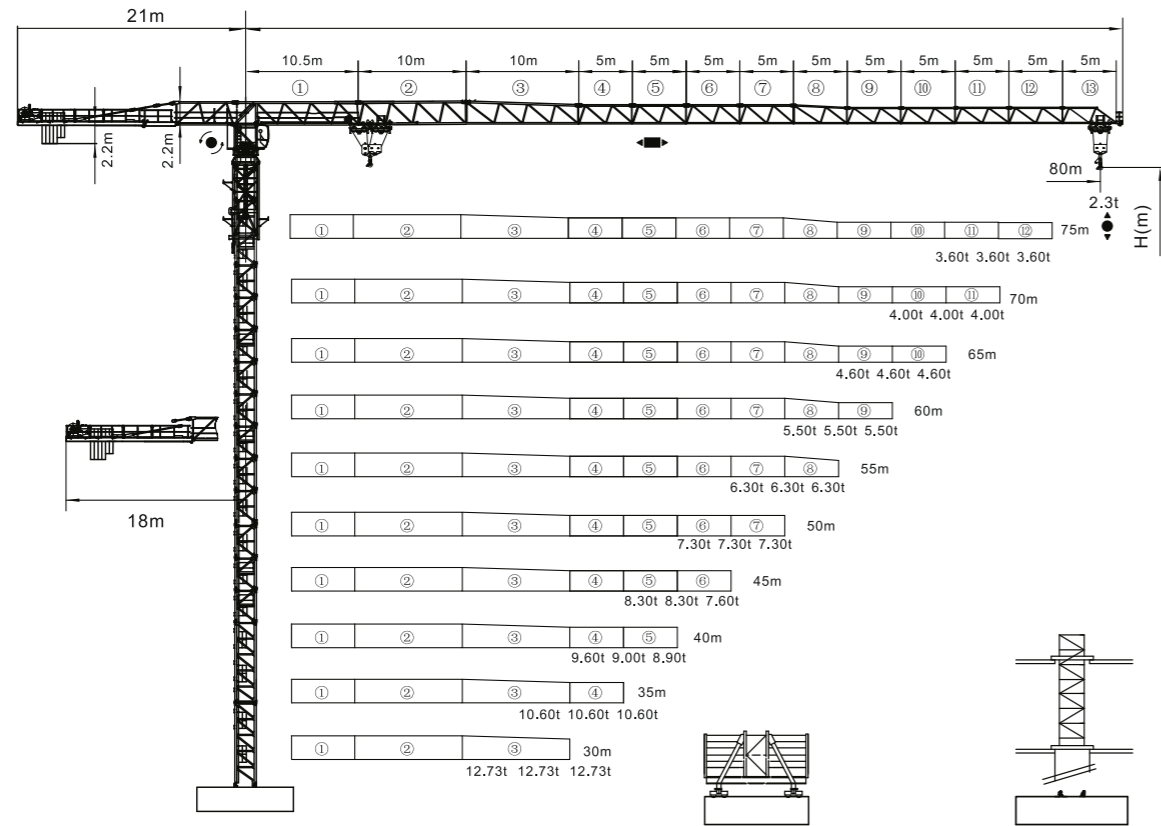
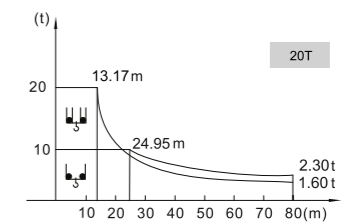


平頭系列 ZTT406



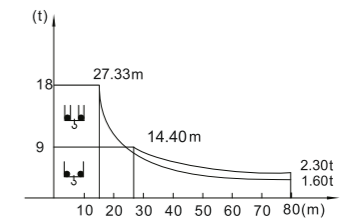
載荷表 Load Chart 雙小車 2-trolley
 Диаграмма распределения нагрузок 2 - тележки

R m	倍率 Fall	R Cmax m	Cmax t	15	20	25	30	35	40	45	50	55	60	65	70	75	80
80	II	24.95	10.00	10.00	10.00	9.98	8.08	6.73	5.74	4.96	4.35	3.85	3.44	3.09	2.79	2.53	2.30
	IV	13.17	20.00	17.15	12.18	9.28	7.38	6.03	5.04	4.26	3.65	3.15	2.74	2.39	2.09	1.83	1.60
75	II	32.14	10.00	10.00	10.00	10.00	10.00	9.07	7.77	6.77	5.97	5.32	4.78	4.33	3.94	3.60	
	IV	16.82	20.00	20.00	16.36	12.59	10.12	8.37	7.07	6.07	5.27	4.62	4.08	3.63	3.24	2.90	
70	II	32.53	10.00	10.00	10.00	10.00	10.00	9.20	7.88	6.87	6.06	5.40	4.86	4.39	4.00		
	IV	17.02	20.00	20.00	16.59	12.77	10.27	8.50	7.18	6.17	5.36	4.70	4.16	3.69	3.30		
65	II	33.72	10.00	10.00	10.00	10.00	10.00	9.59	8.22	7.17	6.33	5.65	5.08	4.60			
	IV	17.63	20.00	20.00	17.28	13.32	10.72	8.89	7.52	6.47	5.63	4.95	4.38	3.90			
60	II	35.97	10.00	10.00	10.00	10.00	10.00	10.00	8.86	7.73	6.84	6.11	5.50				
	IV	18.77	20.00	20.00	18.59	14.35	11.58	9.62	8.16	7.03	6.14	5.41	4.80				
55	II	36.92	10.00	10.00	10.00	10.00	10.00	9.13	7.97	7.05	6.30						
	IV	19.25	20.00	20.00	19.14	14.79	11.94	9.92	8.43	7.27	6.35	5.60					
50	II	38.03	10.00	10.00	10.00	10.00	10.00	10.00	9.44	8.25	7.30						
	IV	19.81	20.00	20.00	19.78	15.30	12.36	10.28	8.74	7.55	6.60						
45	II	38.23	10.00	10.00	10.00	10.00	10.00	10.00	9.50	8.30							
	IV	19.91	20.00	20.00	19.90	15.39	12.44	10.35	8.80	7.60							
40	II	38.59	10.00	10.00	10.00	10.00	10.00	10.00	9.60								
	IV	20.10	20.00	20.00	20.00	15.56	12.57	10.47	8.90								
35	II	35.00	10.00	10.00	10.00	10.00	10.00	10.00									
	IV	20.31	20.00	20.00	20.00	15.75	12.73	10.60									
30	II	30.00	10.00	10.00	10.00	10.00	10.00										
	IV	20.31	20.00	20.00	20.00	15.75	12.73										



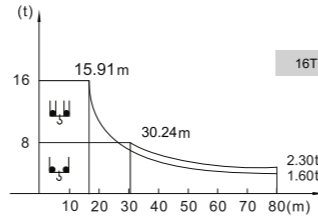
載荷表 Load Chart 雙小車 2-trolley
 Диаграмма распределения нагрузок 2 - тележки

R m	倍率 Fall	R Cmax m	Cmax t	15	20	25	30	35	40	45	50	55	60	65	70	75	80
80	II	27.33	9.00	9.00	9.00	9.00	8.08	6.73	5.74	4.96	4.35	3.85	3.44	3.09	2.79	2.53	2.30
	IV	14.40	18.00	17.15	12.18	9.28	7.38	6.03	5.04	4.26	3.65	3.15	2.74	2.39	2.09	1.83	1.60
75	II	35.24	9.00	9.00	9.00	9.00	9.00	9.00	7.77	6.77	5.97	5.32	4.78	4.33	3.94	3.60	
	IV	18.42	18.00	18.00	16.36	12.59	10.12	8.37	7.07	6.07	5.27	4.62	4.08	3.63	3.24	2.90	
70	II	35.67	9.00	9.00	9.00	9.00	9.00	9.00	7.88	6.87	6.06	5.40	4.86	4.39	4.00		
	IV	18.64	18.00	18.00	16.59	12.77	10.27	8.50	7.18	6.17	5.36	4.70	4.16	3.69	3.30		
65	II	36.98	9.00	9.00	9.00	9.00	9.00	8.22	7.17	6.33	5.65	5.08	4.60				
	IV	19.31	18.00	18.00	17.28	13.32	10.72	8.89	7.52	6.47	5.63	4.95	4.38	3.90			
60	II	39.45	9.00	9.00	9.00	9.00	9.00	9.00	8.86	7.73	6.84	6.11	5.50				
	IV	20.57	18.00	18.00	18.00	14.35	11.58	9.62	8.16	7.03	6.14	5.41	4.80				
55	II	40.49	9.00	9.00	9.00	9.00	9.00	9.00	9.00	7.97	7.05	6.30					
	IV	21.10	18.00	18.00	18.00	14.79	11.94	9.92	8.43	7.27	6.35	5.60					
50	II	41.71	9.00	9.00	9.00	9.00	9.00	9.00	9.00	8.25	7.30						
	IV	21.72	18.00	18.00	18.00	15.30	12.36	10.28	8.74	7.55	6.60						
45	II	41.94	9.00	9.00	9.00	9.00	9.00	9.00	9.00	8.30							
	IV	21.83	18.00	18.00	18.00	15.39	12.44	10.35	8.80	7.60							
40	II	40.00	9.00	9.00	9.00	9.00	9.00	9.00	9.00								
	IV	22.03	18.00	18.00	18.00	15.56	12.57	10.47	8.90								
35	II	35.00	9.00	9.00	9.00	9.00	9.00	9.00									
	IV	22.26	18.00	18.00	18.00	15.75	12.73	10.60									
30	II	30.00	9.00	9.00	9.00	9.00	9.00										
	IV	22.26	18.00	18.00	18.00	15.75	12.73										



載荷表 Load Chart 雙小車 2-trolley
 Диаграмма распределения нагрузок 2 - тележки

R m	倍率 Fall	R Cmax m	Cmax t	15	20	25	30	35	40	45	50	55	60	65	70	75	80
80	II	30.24	8.00	8.00	8.00	8.00	8.00	6.73	5.74	4.96	4.35	3.85	3.44	3.09	2.79	2.53	2.30
	IV	15.91	16.00	16.00	12.18	9.28	7.38	6.03	5.04	4.26	3.65	3.15	2.74	2.39	2.09	1.83	1.60
75	II	39.02	8.00	8.00	8.00	8.00	8.00	7.77	6.77	5.97	5.32	4.78	4.33	3.94	3.60		
	IV	20.39	16.00	16.00	16.00	12.59	10.12	8.37	7.07	6.07	5.27	4.62	4.08	3.63	3.24	2.90	
70	II	39.50	8.00	8.00	8.00	8.00	8.00	7.88	6.87	6.06	5.40	4.86	4.39	4.00			
	IV	20.63	16.00	16.00	16.00	12.77	10.27	8.50	7.18	6.17	5.36	4.70	4.16	3.69	3.30		
65	II	40.96	8.00	8.00	8.00	8.00	8.00	7.17	6.33	5.65	5.08	4.60					
	IV	21.37	16.00	16.00	16.00	13.32	10.72	8.89	7.52	6.47	5.63	4.95	4.38	3.90			
60	II	43.70	8.00	8.00	8.00	8.00	8.00	7.73	6.84	6.11	5.50						
	IV	22.77	16.00	16.00	16.00	14.35	11.58	9.62	8.16	7.03	6.14	5.41	4.80				
55	II	44.86	8.00	8.00	8.00	8.00	8.00	7.97	7.05	6.30							
	IV	23.36	16.00	16.00	16.00	14.79	11.94	9.92	8.43	7.27	6.35	5.60					
50	II	46.21	8.00	8.00	8.00	8.00	8.00	8.00	8.00	7.30							
	IV	24.05	16.00	16.00	16.00	15.30	12.36	10.28	8.74	7.55	6.60						
45	II	45.00	8.00	8.00	8.00	8.00	8.00	8.00	8.00								
	IV	24.18	16.00	16.00	16.00	15.39	12.44	10.35	8.80	7.60							
40	II	40.00	8.00	8.00	8.00	8.00	8.00	8.00									
	IV	24.40	16.00	16.00	16.00	15.56	12.57	10.47	8.90								
35	II	35.00	8.00	8.00	8.00	8.00	8.00										
	IV	24.66	16.00	16.00	16.00	15.75	12.73	10.60									
30	II	30.00	8.00	8.00	8.00	8.00											
	IV	24.66	16.00	16.00	16.00	15.75	12.73										



塔身截面 Mast L69B3 Тип мачты 反力 Reactions нагрузки (реакции) опоры мачты

塔身節 Mast Mачта	H1 (m)	A1 (m)	P (t)	R (t)	X (m)	Y (m)	L (m)	W (m)
L69B3	48	12	140	38	3.28	2.4	3.5	3.02

● 工作状态支反力 In service reaction В рабочем состоянии
 ■ 非工作状态支反力 Out of service reaction В неработающем состоянии
 ⚖ 整机自由高度重量 (不含平衡重及压重重量) Total weight of free standing crane (excludes counter weight & ballast)
 Общий вес крана в свободном состоянии (без учета противовеса и балласта)

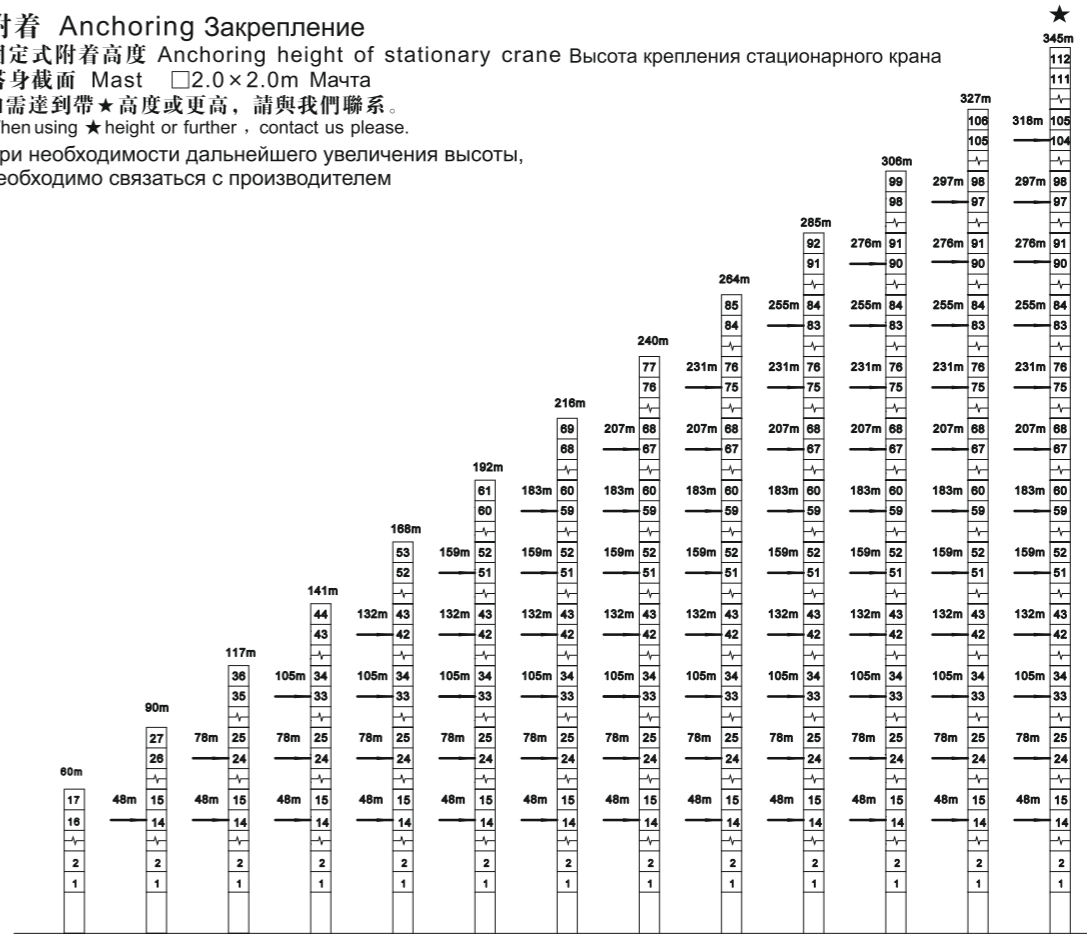
塔身截面 Mast ZL22 Тип мачты 反力 Reactions нагрузки (реакции) опоры мачты

塔身節 Mast Mачта	H1 (m)	A1 (m)	P (t)	R (t)	X (m)	Y (m)	L (m)	W (m)
F4	*	*	*	*	*	*	*	*
F5	*	*	*	*	*	*	*	*
⚖	109t							

● 工作状态支反力 In service reaction В рабочем состоянии
 ■ 非工作状态支反力 Out of service reaction В неработающем состоянии
 ⚖ 整机自由高度重量 (不含平衡重及压重重量) Total weight of free standing crane (excludes counter weight & ballast)
 Общий вес крана в свободном состоянии (без учета противовеса и балласта)

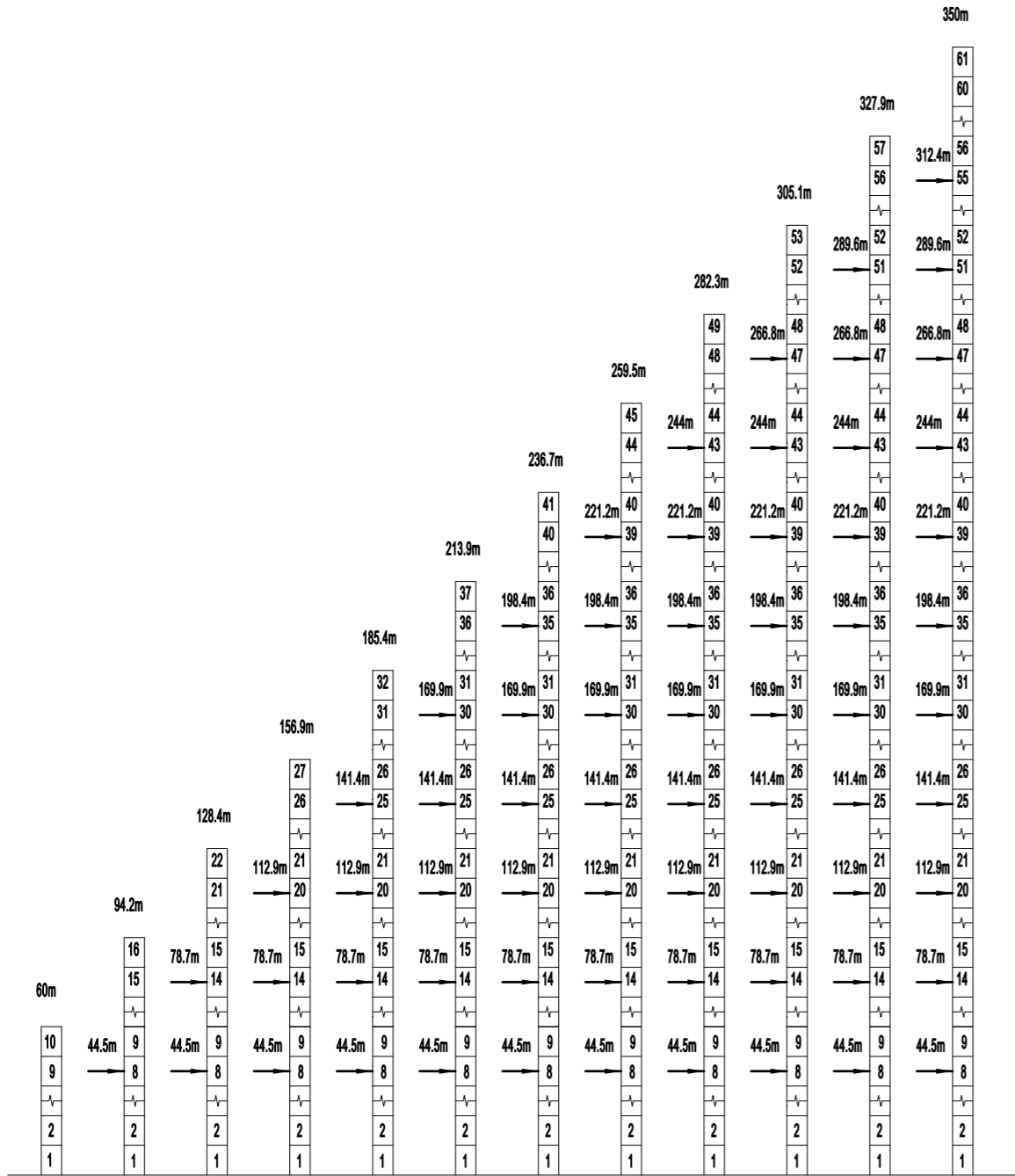
附着 Anchoring 固定式附着高度 Anchoring height of stationary crane 固定式附着高度

塔身截面 Mast 2.0x2.0m 如需達到★高度或更高，請與我們聯系。
 When using ★ height or further, contact us please.
 При необходимости дальнейшего увеличения высоты, необходимо связаться с производителем



平頭系列 ZTT406

附着 Anchoring Закрепление
 固定式附着高度 Anchoring height of stationary crane Высота крепления стационарного крана
 塔身截面 Mast □ 2.2×2.2m Мачта
 如需達到帶★高度或更高，請與我們聯系。
 When using ★height or further, contact us please.
 При необходимости дальнейшего увеличения высоты,
 необходимо связаться с производителем



平頭系列 ZTT406

主要性能參數 Specifications Спецификации

機構 Mechanism Механизм	吊钩 Грузовый крюк		滑轮 Шкив			電動機 Motor kW
	m/min	t	m/min	t		
16t	75LVF40★	0-35.5 0-53 0-85	8.0 5.1 1.7	0-18 0-27 0-42.5	16.0 10.2 3.4	650m 55
	100LVF40B	0-40 0-80 0-120	8.0 4.0 1.25	0-20 0-40 0-60	16.0 8.0 2.5	670m 75
18t	85LVF45★	0-35 0-52.5 0-84	9.0 6.0 2.7	0-17.5 0-27 0-42	18.0 12.0 5.4	700m 65
	100LVF45B	0-40 0-80 0-120	9.0 4.5 1.5	0-20 0-40 0-60	18.0 9.0 3.0	804m 75
20t	100LVF50★	0-40 0-60 0-95	10.0 6.3 2.8	0-20 0-30 0-47.5	20.0 12.6 5.6	830m 75
	120LVF50B	0-40 0-80 0-140	10.0 5.0 1.0	0-20 0-40 0-70	20.0 10.0 2.0	680m 90
	11JXF10	0-65 m/min				11
	RVF7.5	0-0.7 rpm				3×7.5
	RCV145	0-0.7 rpm				3×145N·m
	RT	12.5-25 m/min				4×2.6/5.2
	電壓 Pressure Напряжение		kVA			
	380V (±10%)	50Hz	75LVF40:117	85LVF45:131	100LVF40B/100LVF45B:140	100LVF50:144 120LVF50B:165

*Свяжитесь с производителем * 與製造商聯系 Contact us, please.
 *Стандартная конфигурация ★ 標準配置 Standard configuration.

Эта спецификация не является юридическим документом, для получения какой-либо технической информации, пожалуйста, обратитесь к соответствующим инструкциям или свяжитесь с производителем
 本技術參數不受法律約束，技術諮詢請詳見相應說明書或聯系我們。
 These specifications and data are not legally binding. For any technical information, please refer to corresponding instructions or contact us.