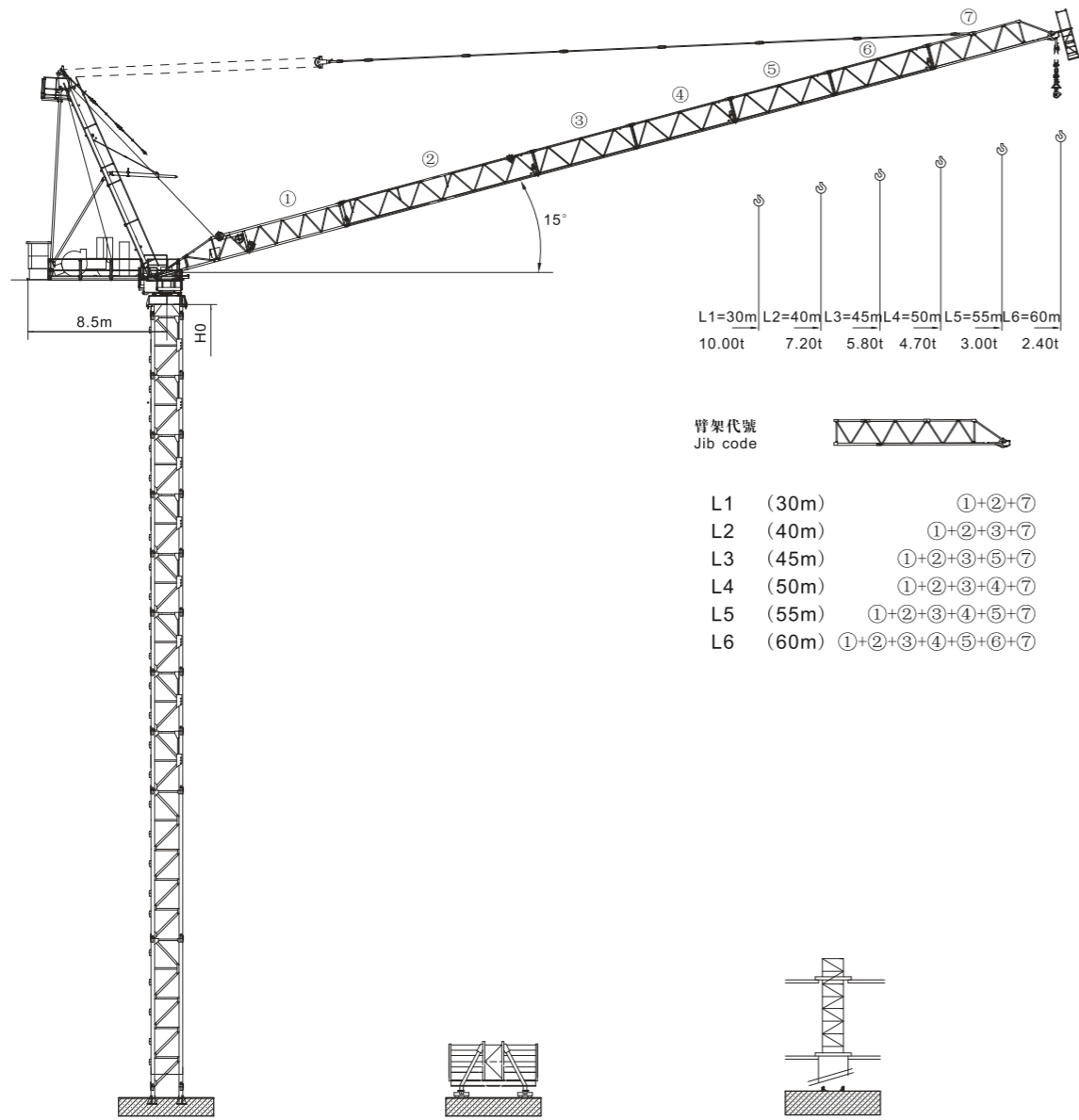
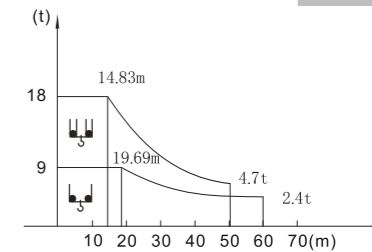


動臂系列 ZTL346



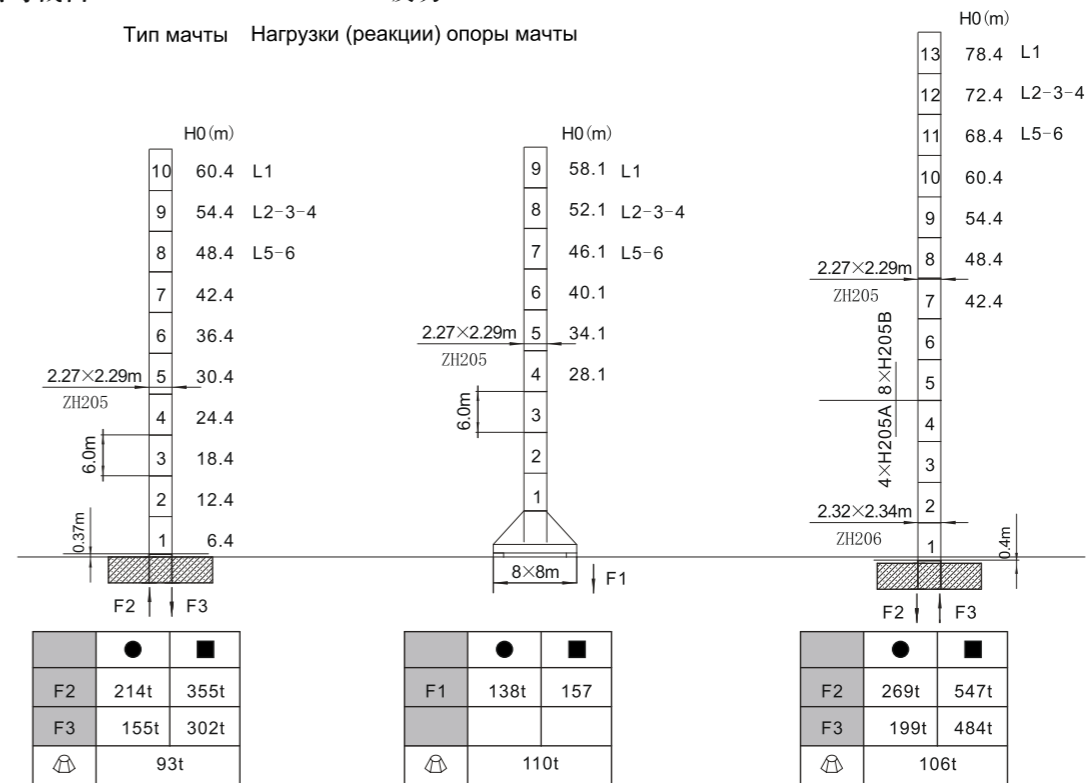
載荷表 Load Chart Диаграмма распределения нагрузок

R (m)	倍率 Fall	R (Cmax) (m)	Cmax (t)	5	10	20	30	40	45	50	55	60
60	II	5.57~19.69	9.00	9.00	9.00	8.77	5.57	3.98	3.47	3.03	2.60	2.40
55	II	5.12~23.50	9.00	9.00	9.00	9.00	6.73	4.68	3.99	3.45	3.00	
50	II	4.67~28.12	9.00	9.00	9.00	9.00	8.39	6.08	5.31	4.70		
	IV	4.67~14.83	18.00	18.00	18.00	13.12	8.44	6.11	5.32	4.70		
45	II	4.22~29.80	9.00	9.00	9.00	9.00	8.94	6.58	5.80			
	IV	4.22~15.80	18.00	18.00	18.00	14.05	9.10	6.63	5.80			
40	II	3.78~32.67	9.00	9.00	9.00	9.00	9.00	7.20				
	IV	3.78~17.15	18.00	18.00	18.00	15.32	9.91	7.20				
30	II	2.88~30.00	9.00	9.00	9.00	9.00	9.00					
	IV	2.88~17.31	18.00	18.00	18.00	15.48	10.00					

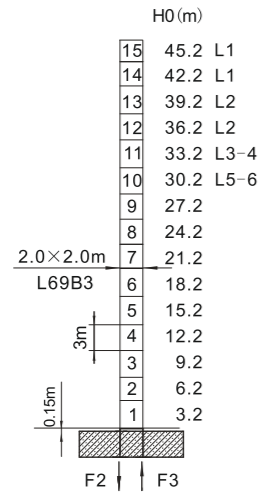


塔身截面 Mast L69B3/ZH205 反力 Reactions

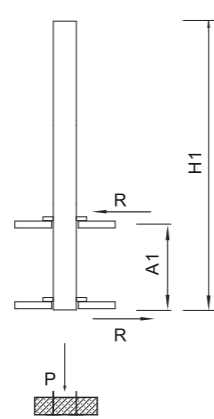
Тип мачты Нагрузки (реакции) опоры мачты



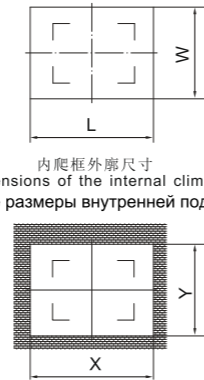
● Реакция опоры в процессе эксплуатации / 工作狀態支反力 In service reaction
 ■ Реакция опоры в нерабочем состоянии / 非工作狀態支反力 Out of service reaction
 ⚖ 整機自由高度重量 (不含平衡重及壓重重量) / Total weight of free standing crane (excludes counter weight & ballast)
 ⚖ 總機自由高度重量 (不含平衡重及壓重重量) / Общий вес крана в свободном состоянии (без учета противовеса и балласта)



	●	■
F2	185t	217t
F3	131t	166t
	88t	



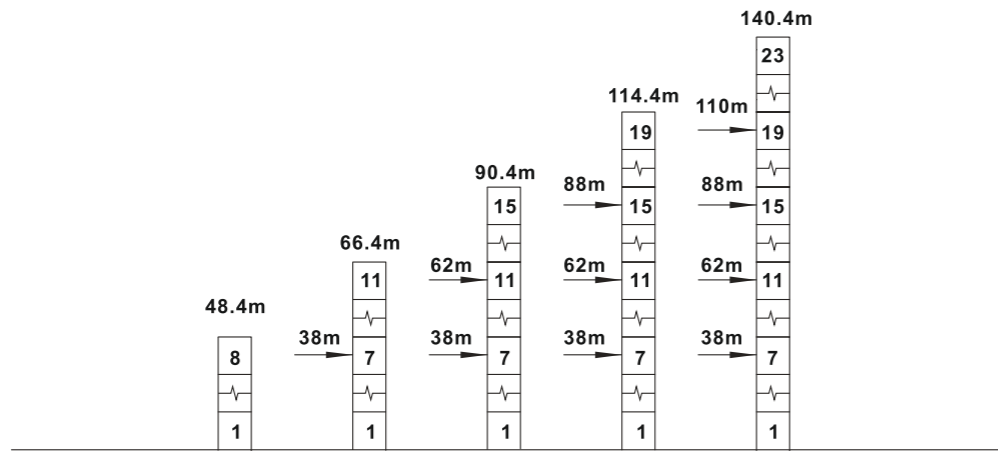
内爬框外廓尺寸
Overall dimensions of the internal climbing frame
Габаритные размеры внутренней подъемной рамы



内爬开口尺寸
Dimensions of the internal climbing opening
Размеры внутреннего подъемного отверстия

塔身節 Mast	臂長 Jib length	H1 (m)	A1 (m)	P (t)	R (t)	X (m)	Y (m)	L (m)	W (m)
ZH205	L1	60	18	160	34	3.28	2.40	3.50	3.02
	L2-3-4	48	18	158	32				
	L5-6	42	18	154	31				
L69B3	L1	45	18	120	40	2.58	2.17	2.78	3.29
	L2	39	15	116	43				
	L3-4	33	15	112	43				
	L5-6	30	15	110	43				

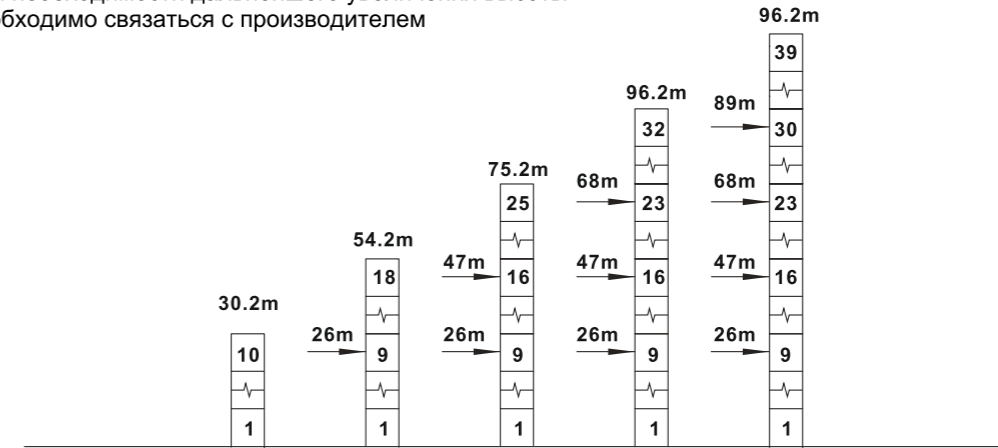
附着 Anchoring Закрепление
固定式附着高度 Anchoring height of stationary crane Высота крепления стационарного крана
塔身截面 Mast □2.27×2.29m Мачта
如需達到更高，請與我們聯系。When using height further, contact us please.
При необходимости дальнейшего увеличения высоты необходимо связаться с производителем



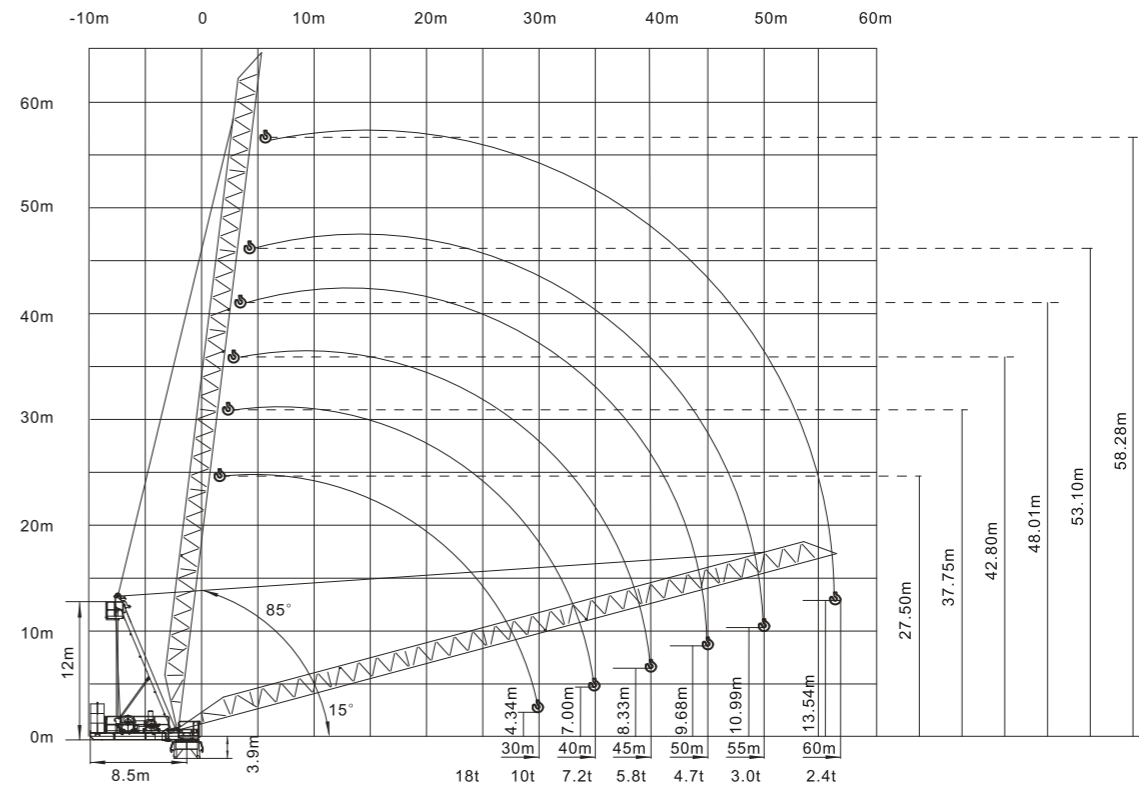
動臂系列 ZTL346

附着 Anchoring Закрепление
固定式附着高度 Anchoring height of stationary crane Высота крепления стационарного крана
塔身截面 Mast □2.0×2.0m Мачта
如需達到更高，請與我們聯系。When using height further, contact us please.

При необходимости дальнейшего увеличения высоты необходимо связаться с производителем



起重臂 Luffing Jib Подъемная стрела





ZTL346

18t

主要性能參數 Specifications Спецификации

機構 Mechanism			吊钩		吊钩		吊钩		卷筒	電動機 Motor kW
			m/min	t	m/min	t	m/min	t		
▲ ▼	18t	100LVF45L ★	0-38 0-46 0-76	9.0 6.0 3.0	0-25 0-30 0-50	13.5 9.0 4.5	0-19 0-23 0-38	18.0 12.0 6.0	550m	75
		100LVF45LB	0-40 0-96 0-160	9.0 3.0 1.0	0-26 0-64 0-108	13.5 4.5 1.5	0-20 0-48 0-80	18.0 6.0 2.0	1030m >1030m *	75
◀	120DVF60L	15° -85° 3.0 min								90
⊙	RCV145	0-0.7 rpm								2×145N.m
⊙	RT	12.5-25 m/min								4×2.6/5.2

電壓 Pressure	kVA
380V(±10%) 50Hz	100LVF45L/100LVF45LB: 240 75LVF30L: 212

Свяжитесь с производителем * 與製造商聯系 Contact us, please.
Стандартная конфигурация ★ 標準配置 Standard configuration.

Эта спецификация не является юридическим документом, для получения какой-либо технической информации, пожалуйста, обратитесь к соответствующим инструкциям или свяжитесь с производителем.
本技術參數不受法律約束，技術諮詢請詳見相應說明書或聯系我們。
These specifications and data are not legally binding. For any technical information, please refer to corresponding instructions or contact us.

重慶三一工程機械有限公司



越南項目
Vietnam Project

