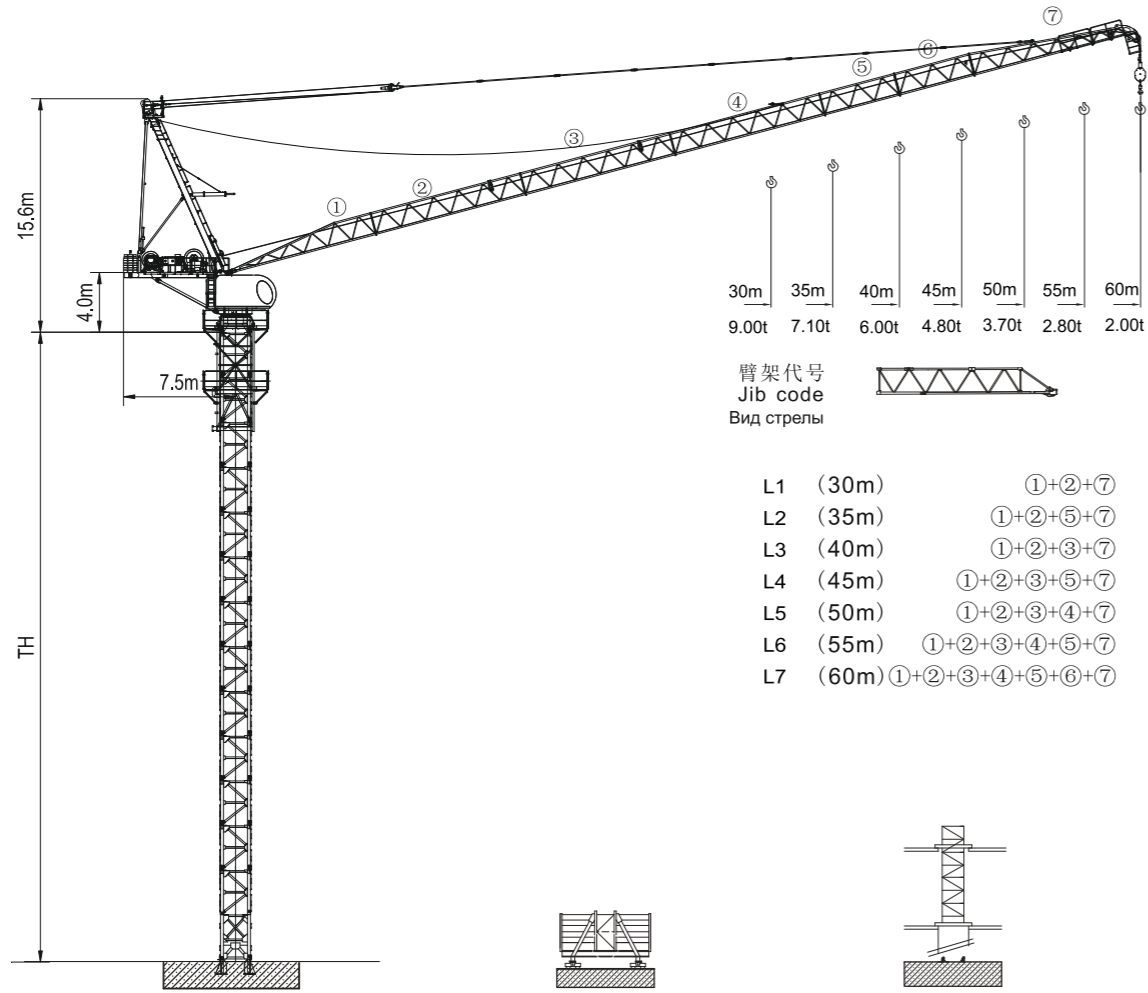


12t

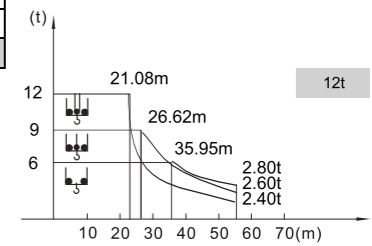
12t

動臂系列



載荷表 Load Chart Диаграмма распределения нагрузок

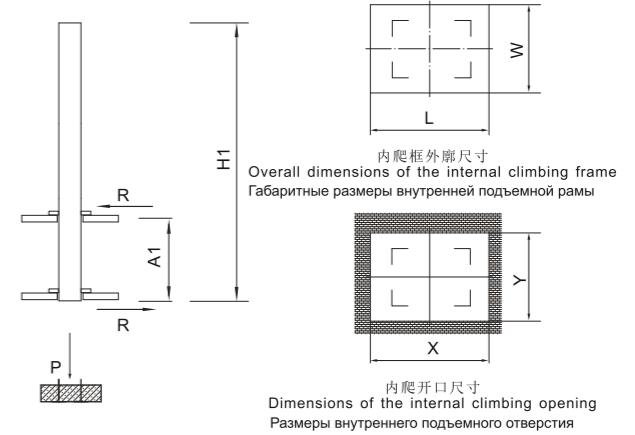
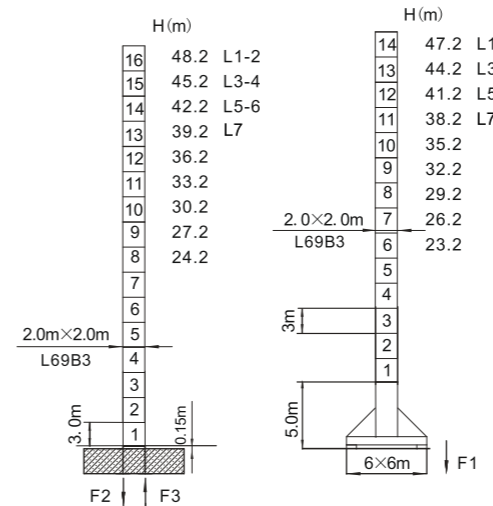
R m	倍率 Fall	R _{Cmax} m	Cmax t	10	15	20	25	30	35	40	45	50	55	60
60	II	34.05	6.00	6.00	6.00	6.00	6.00	6.00	5.75	4.63	3.76	3.06	2.48	2.00
	IV	25.20	9.00	9.00	9.00	9.00	9.00	7.04	5.55	4.43	3.56	2.86	2.28	1.80
55	II	35.95	6.00	6.00	6.00	6.00	6.00	6.00	6.00	5.07	4.15	3.41	2.80	
	III	26.62	9.00	9.00	9.00	9.00	9.00	7.62	6.05	4.87	3.95	3.21	2.60	
50	II	37.54	6.00	6.00	6.00	6.00	6.00	6.00	6.00	5.43	4.47	3.70		
	III	27.80	9.00	9.00	9.00	9.00	9.00	8.10	6.47	5.23	4.27	3.50		
45	II	39.14	6.00	6.00	6.00	6.00	6.00	6.00	6.00	5.80	4.80			
	III	28.99	9.00	9.00	9.00	9.00	9.00	8.59	6.89	5.60	4.60			
40	II	40.00	6.00	6.00	6.00	6.00	6.00	6.00	6.00	6.00				
	III	29.63	9.00	9.00	9.00	9.00	9.00	8.85	7.11	5.80				
35	II	35.00	6.00	6.00	6.00	6.00	6.00	6.00	6.00					
	III	29.60	9.00	9.00	9.00	9.00	9.00	8.84	7.10					
30	II	30.00	6.00	6.00	6.00	6.00	6.00	6.00						
	III	30.00	9.00	9.00	9.00	9.00	9.00	9.00						



塔身截面 Mast L69B3 Тип мачты

反力 Reactions

Нагрузки (реакции) опоры мачты



●	■
F2 221t	288t
F3 167t	240t
⚖	90t

●	■
F1 112t	133t
⚖	106t

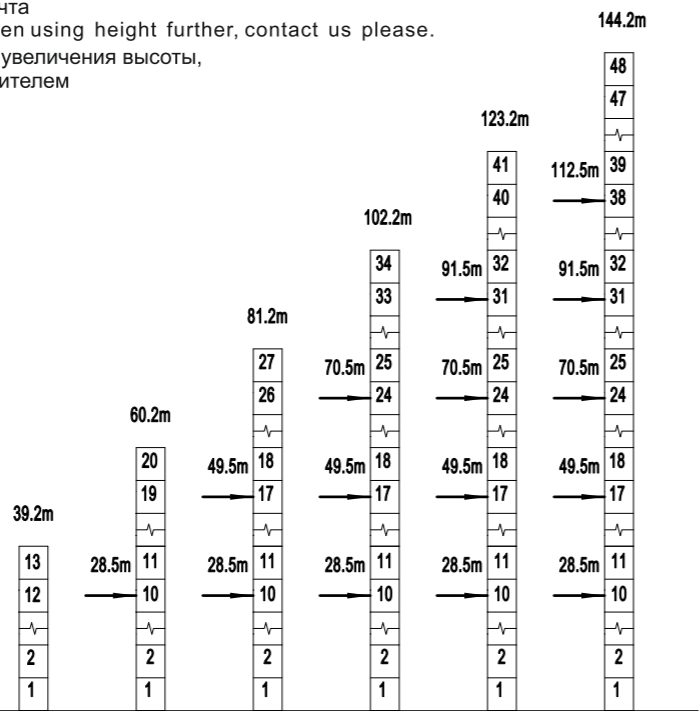
塔身節 Mast Мачта	臂長 Jib length Длина стрелы	H1 (m)	A1 (m)	P (t)	R (t)	X (m)	Y (m)	L (m)	W (m)
L69B3	L1-2	48	10.5	118	39	2.58	2.17	2.78	3.29
	L3-4	45	10.5	115	38				
	L5-6	42	10.5	113	37				
	L7	39	10.5	112	36				

● 工作状态支反力 In service reaction В рабочем состоянии ■ 非工作状态支反力 Out of service reaction В неработающем состоянии
⚖ 整机自由高度重量 (不含平衡重及压重重量) Total weight of free standing crane (excludes counter weight & ballast)
Общий вес крана в свободном состоянии (без учета противовеса и балласта)

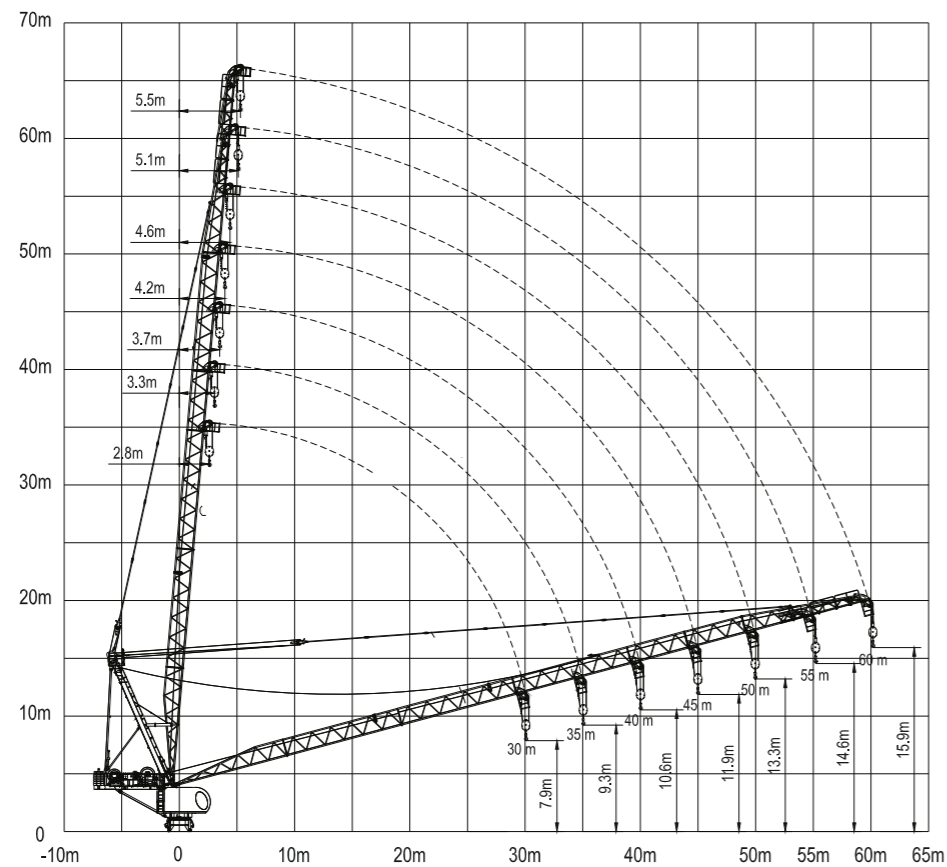
12t

12t

附着 Anchoring Закрепление
 固定式附着高度 Anchoring height of stationary crane Высота крепления стационарного крана
 塔身截面 Mast □2.0×2.0m Мачта
 如需達到更高，請與我們聯系。When using height further, contact us please.
 При необходимости дальнейшего увеличения высоты, необходимо связаться с производителем



起重臂 Luffing Jib Подъемная стрела



動臂系列

主要性能參數 Specifications Спецификации

機構 Mechanism Механизм	吊钩 Hook		吊钩 Hook		吊钩 Hook		吊钩 Hook	電動機 Motor kW
	m/min	t	m/min	t	m/min	t		
▲ ● ▼	75LVF30★	0-45 0-68 0-90	6.0 3.0 1.5	0-33.7 0-51 0-67.5	9.0 4.5 2.3	0-22.5 0-34 0-45	12.0 6.0 3.0	670m 55
◀	75FVF48L	15° - 85°				2.2 m/min		55
●	RVF7.5	0-0.7 rpm						2×7.5
⊞	RT	12.5-25 m/min						4×2.6/5.2
電壓 Pressure Напряжение								kVA
380V (±10%) 50Hz								166

* Свяжитесь с производителем * 與製造商聯系 Contact us, please.
 * Стандартная конфигурация ☆ 標準配置 Standard configuration.

Эта спецификация не является юридическим документом, для получения какой-либо технической информации, пожалуйста, обратитесь к соответствующим инструкциям или свяжитесь с производителем
 本技術參數不受法律約束，技術諮詢請詳見相應說明書或聯系我們。
 These specifications and data are not legally binding. For any technical information, please refer to corresponding instructions or contact us.