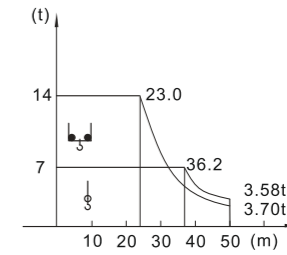


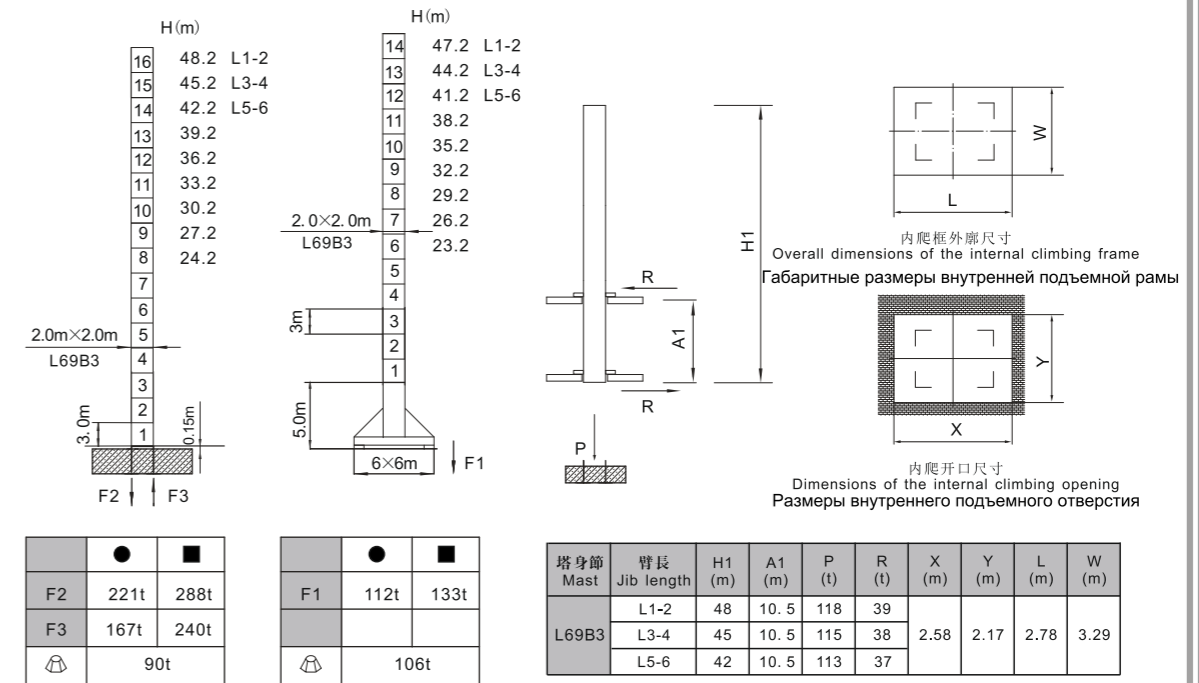
動臂系列 ZTL326

載荷表 Load Chart Диаграмма распределения нагрузок

R (m)	倍率 Fall	R (Cmax) (m)	Cmax (t)	15	20	25	30	35	40	45	50	55
55	I	36.1	7.00	7.00	7.00	7.00	7.00	7.00	5.89	4.62	3.60	2.70
50	I	36.2	7.00	7.00	7.00	7.00	7.00	7.00	6.02	4.77	3.70	
	II	23	14.00	14.00	14.00	12.82	9.78	7.60	5.95	4.65	3.58	
45	I	37.00	7.00	7.00	7.00	7.00	7.00	7.00	6.16	4.86		
	II	23.00	14.00	14.00	14.00	12.78	9.80	7.67	6.04	4.75		
40	I	37.50	7.00	7.00	7.00	7.00	7.00	7.00	6.20			
	II	23.10	14.00	14.00	14.00	12.72	9.81	7.22	6.11			
35	I	35.00	7.00	7.00	7.00	7.00	7.00	7.00				
	II	23.30	14.00	14.00	14.00	12.59	9.81	7.76				
30	I	30.00	7.00	7.00	7.00	7.00	7.00					
	II	23.40	14.00	14.00	14.00	12.82	10.00					

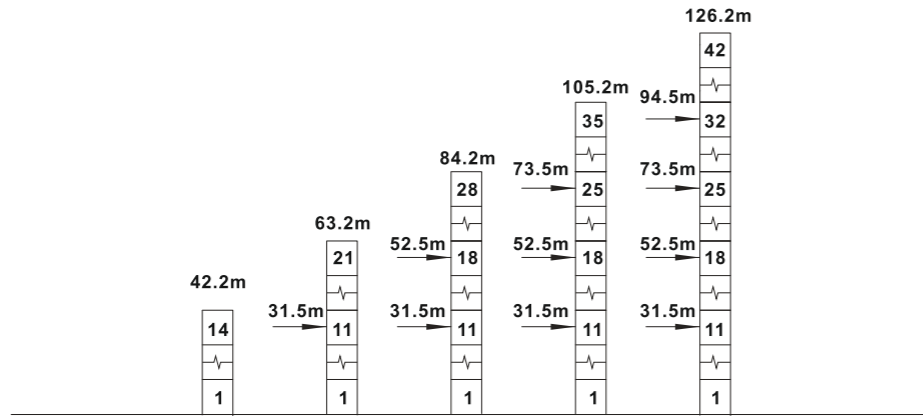


塔身截面 Mast L69B3 反力 Reactions Тип мачты Нагрузки (реакции) опоры мачты

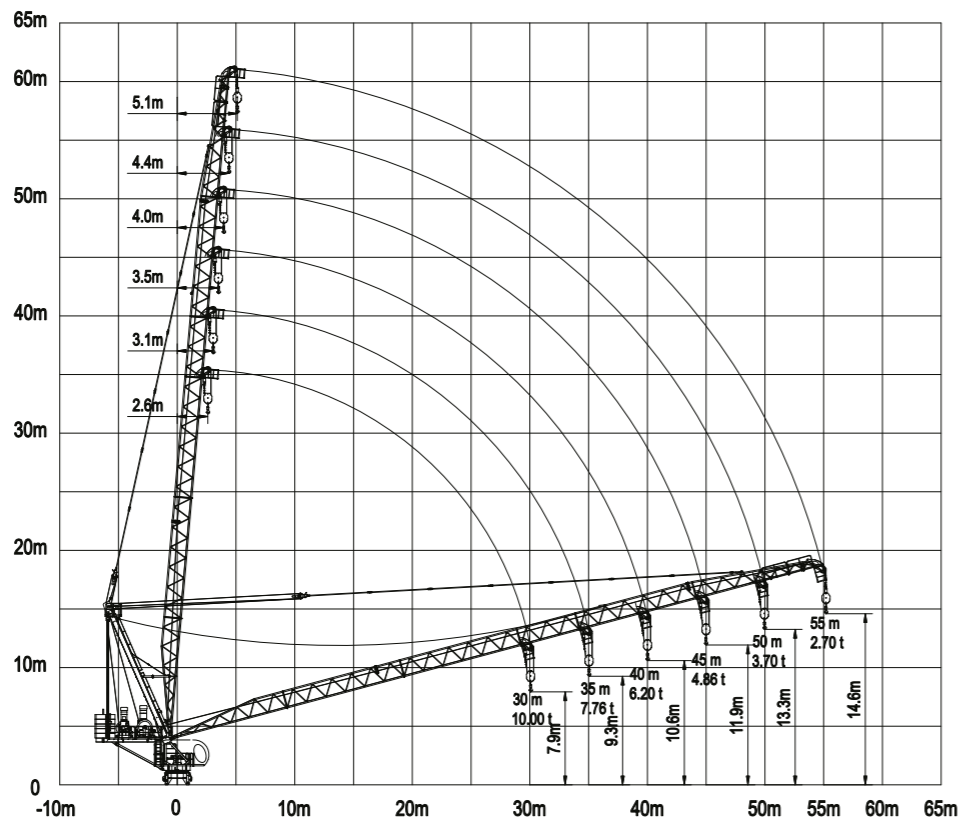


● Реакция опоры в процессе эксплуатации / 工作状态支反力 In service reaction
 ■ Реакция опоры в нерабочем состоянии / 非工作状态支反力 Out of service reaction
 ⚖ 整机自由高度重量 (不含平衡重及压重重量) / Total weight of free standing crane (excludes counter weight & ballast)
 Общий вес крана в свободном состоянии (без учета противовеса и балласта)

附着 Anchoring Закрепление
 固定式附着高度 Anchoring height of stationary crane 固定式附着高度 Anchoring height of stationary crane
 塔身截面 Mast □2.0×2.0m Мачта
 如需達到更高，請與我們聯系。When using height further, contact us please.
 При необходимости дальнейшего увеличения высоты необходимо связаться с производителем



起重臂 Luffing Jib Подъемная стрела



主要性能參數 Specifications Спецификации

機構 Mechanism	吊钩 Hook		吊钩 Hook		電動機 Motor kW		
	m/min	t	m/min	t			
▲ ● ▼	100LVF80L	107.9 80.9 53.9	2.0 4.0 7.0	53.9 40.5 27.0	4.0 8.0 14.0	600 m >600m*	75
▶	75FVF48L	15° - 85°			2.2 m/min	55	
●	RVF95×2	0.6 rpm			95Nm×2		

電壓 Pressure	kVA
380V 50Hz/440V 60Hz	187

Свяжитесь с производителем * 與製造商聯系 Contact us, please.
 Стандартная конфигурация ☆ 標準配置 Standard configuration.

動臂系列 ZTL326