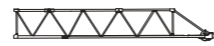


臂架代号
Jib code

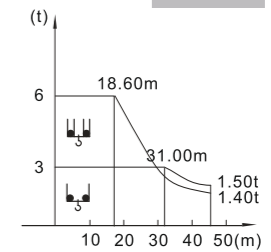


- L1 (30m) ①+②×3+③
- L2 (35m) ①+②×4+③
- L3 (40m) ①+②×5+③
- L4 (45m) ①+②×6+③

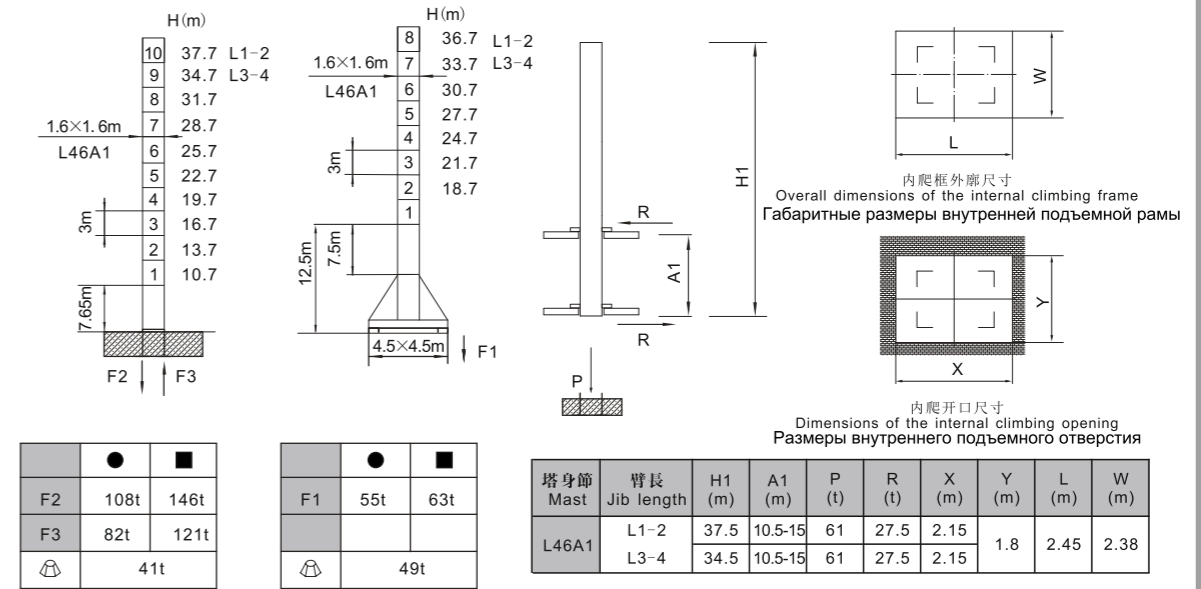
動臂系列 ZTL126

載荷表 Load Chart Диаграмма распределения нагрузок

R (m)	倍率 Fall	R (Cmax) (m)	Cmax (t)	20	25	30	35	40	45
45	II	31.00	3.00	3.00	3.00	3.00	2.52	1.95	1.50
	IV	18.60	6.00	5.87	4.27	3.19	2.42	1.85	1.40
40	II	33.00	3.00	3.00	3.00	3.00	2.91	2.30	
	IV	21.00	6.00	6.00	4.75	3.61	2.81	2.20	
35	II	35.00	3.00	3.00	3.00	3.00	3.00		
	IV	21.50	6.00	6.00	5.09	3.87	3.10		
30	II	30.00	3.00	3.00	3.00	3.00			
	IV	21.50	6.00	6.00	5.27	4.10			

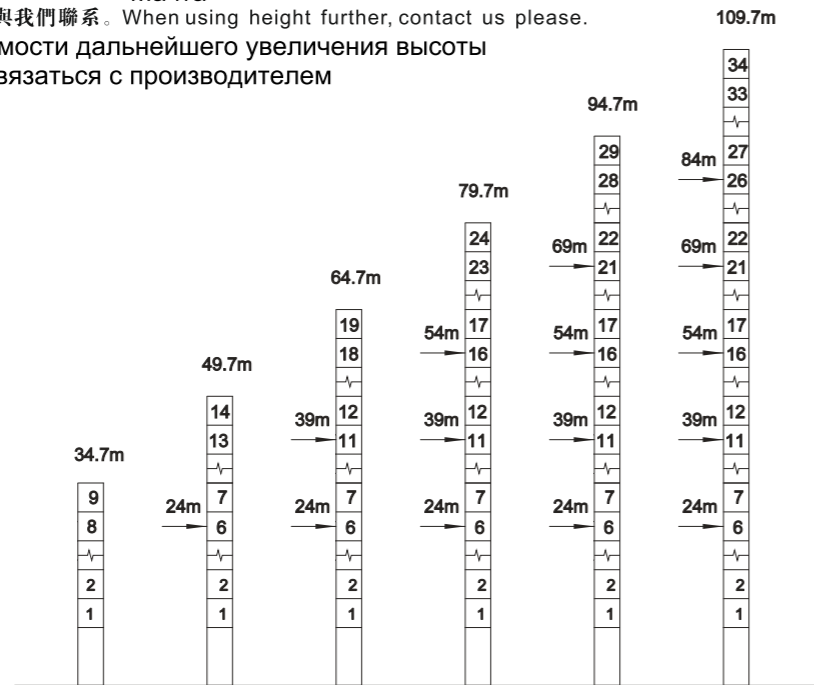


塔身截面 Mast L46A1 反力: Reactions Тип мачты Нагрузки (реакции) опоры мачты

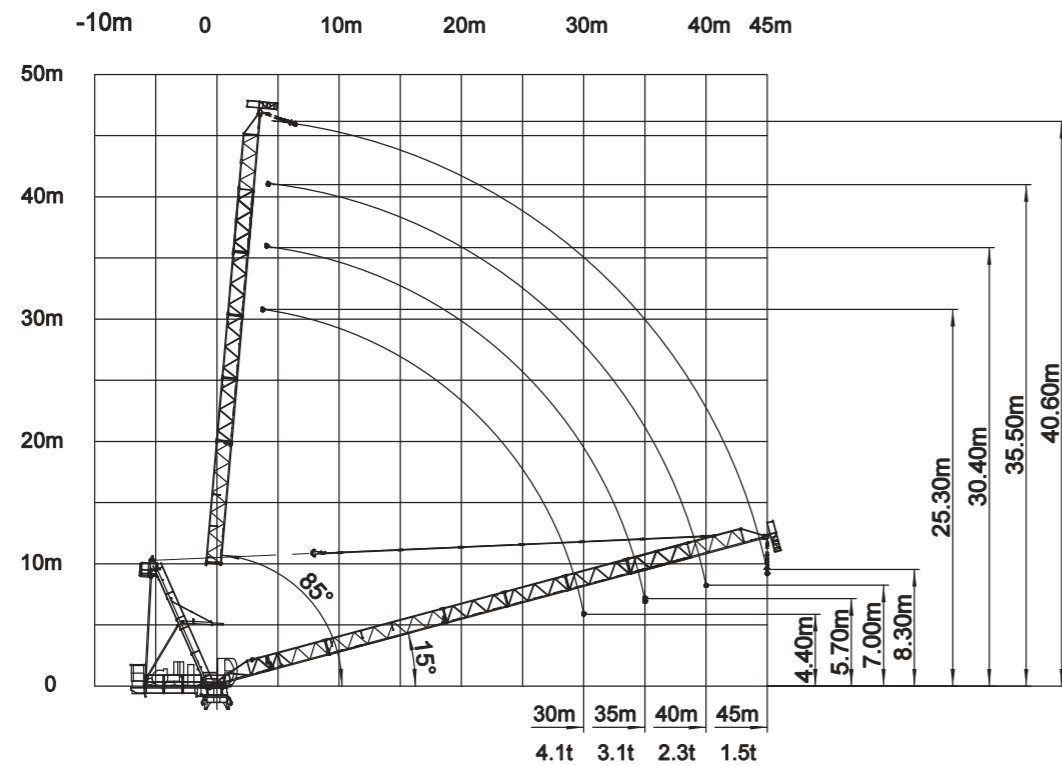


● Реакция опоры в процессе эксплуатации In service reaction
 ● Реакция опоры в нерабочем состоянии Out of service reaction
 ⚖️ 整机自由高度重量 (不含平衡重及壓重重量) Total weight of free standing crane (excludes counter weight & ballast)
 ⚖️ Общий вес крана в свободном состоянии (без учета противовеса и балласта)

附着 Anchoring Закрепление
 固定式附着高度 Anchoring height of stationary crane 高度 крепления стационарного крана
 塔身截面 Mast □1.6×1.6m Мачта
 如需達到更高，請與我們聯系。When using height further, contact us please.
 При необходимости дальнейшего увеличения высоты необходимо связаться с производителем



起重臂 Luffing Jib Подъемная стрела



動臂系列 ZTL126

主要性能參數 Specifications Спецификации

機構 Mechanism	⌒		⌒		電機機 Motor kW		
	m/min	t	m/min	t			
▲ ● ▼	30LVF15L	0-8.4 0-40 0-80	3.0 3.0 1.5	0-4.2 0-20 0-40	6.0 6.0 3.0	450m >450m*	24
▤	30DVF22L	15° -85° 3.2min				24	
●	RVF4.0	0-0.7 rpm				2×4.0	
⊞	RT	12.5-25 m/min				2×2.6/5.2	
電壓 Pressure			kVA				
380V (±10%) 50Hz			75				

Свяжитесь с производителем * 與製造商聯系 Contact us, please.
 Стандартная конфигурация ☆ 標準配置 Standard configuration.

本技術參數不受法律約束，技術諮詢請詳見相應說明書或聯系我們。
 These specifications and data are not legally binding. For any technical information, please refer to corresponding instructions or contact us.
 Эта спецификация не является юридическим документом, для получения какой-либо технической информации, пожалуйста, обратитесь к соответствующим инструкциям или свяжитесь с производителем.