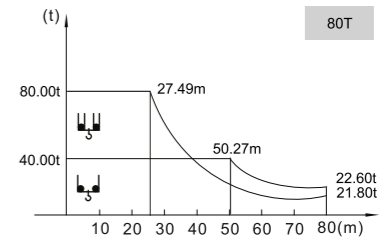


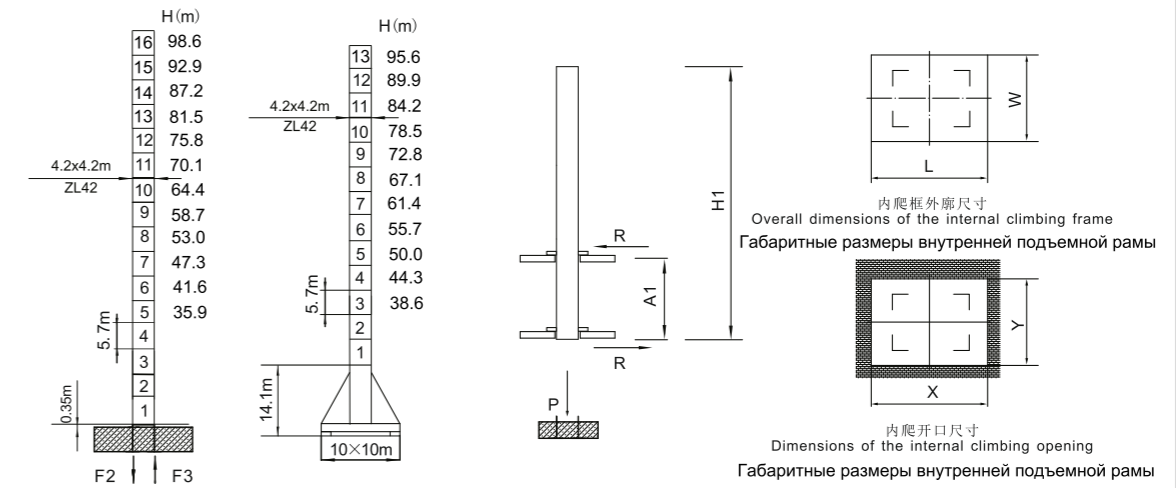
平頭系列 ZTT2260

載荷表 Load Chart 雙小車 2-trolley Диаграмма распределения нагрузок

R m	倍率 Fall	R Cmax m	Cmax t	25	30	35	40	45	50	55	60	65	70	75	80
80	II	50.27	40.00	40.00	40.00	40.00	40.00	40.00	40.00	35.93	32.34	29.33	26.75	24.53	22.60
	IV	27.49	80.00	80.00	72.25	60.32	51.54	44.79	39.46	35.13	31.54	28.53	25.95	23.73	21.80
75	II	51.17	40.00	40.00	40.00	40.00	40.00	40.00	40.00	36.70	33.05	29.98	27.36	25.10	
	IV	27.97	80.00	80.00	73.72	61.57	52.62	45.75	40.32	35.90	32.25	29.18	26.56	24.30	
70	II	52.12	40.00	40.00	40.00	40.00	40.00	40.00	40.00	37.52	33.80	30.67	28.00		
	IV	28.47	80.00	80.00	75.27	62.89	53.77	46.76	41.22	36.72	33.00	29.87	27.20		
65	II	54.65	40.00	40.00	40.00	40.00	40.00	40.00	40.00	39.70	35.79	32.50			
	IV	29.80	80.00	80.00	79.39	66.38	56.80	49.44	43.62	38.90	34.99	31.70			
60	II	56.19	40.00	40.00	40.00	40.00	40.00	40.00	40.00	40.00	37.00				
	IV	30.61	80.00	80.00	80.00	68.51	58.65	51.08	45.09	40.22	36.20				
55	II	55.00	40.00	40.00	40.00	40.00	40.00	40.00	40.00	40.00					
	IV	31.21	80.00	80.00	80.00	70.08	60.01	52.28	46.16	41.20					
50	II	50.00	40.00	40.00	40.00	40.00	40.00	40.00	40.00						
	IV	31.68	80.00	80.00	80.00	71.30	61.07	53.22	47.00						
45	II	45.00	40.00	40.00	40.00	40.00	40.00	40.00							
	IV	31.72	80.00	80.00	80.00	71.41	61.16	53.30							
40	II	40.00	40.00	40.00	40.00	40.00	40.00								
	IV	31.74	80.00	80.00	80.00	71.45	61.20								



塔身截面 Mast ZL42 反力 Reactions Тип мачты Нагрузки (реакции) опоры мачты



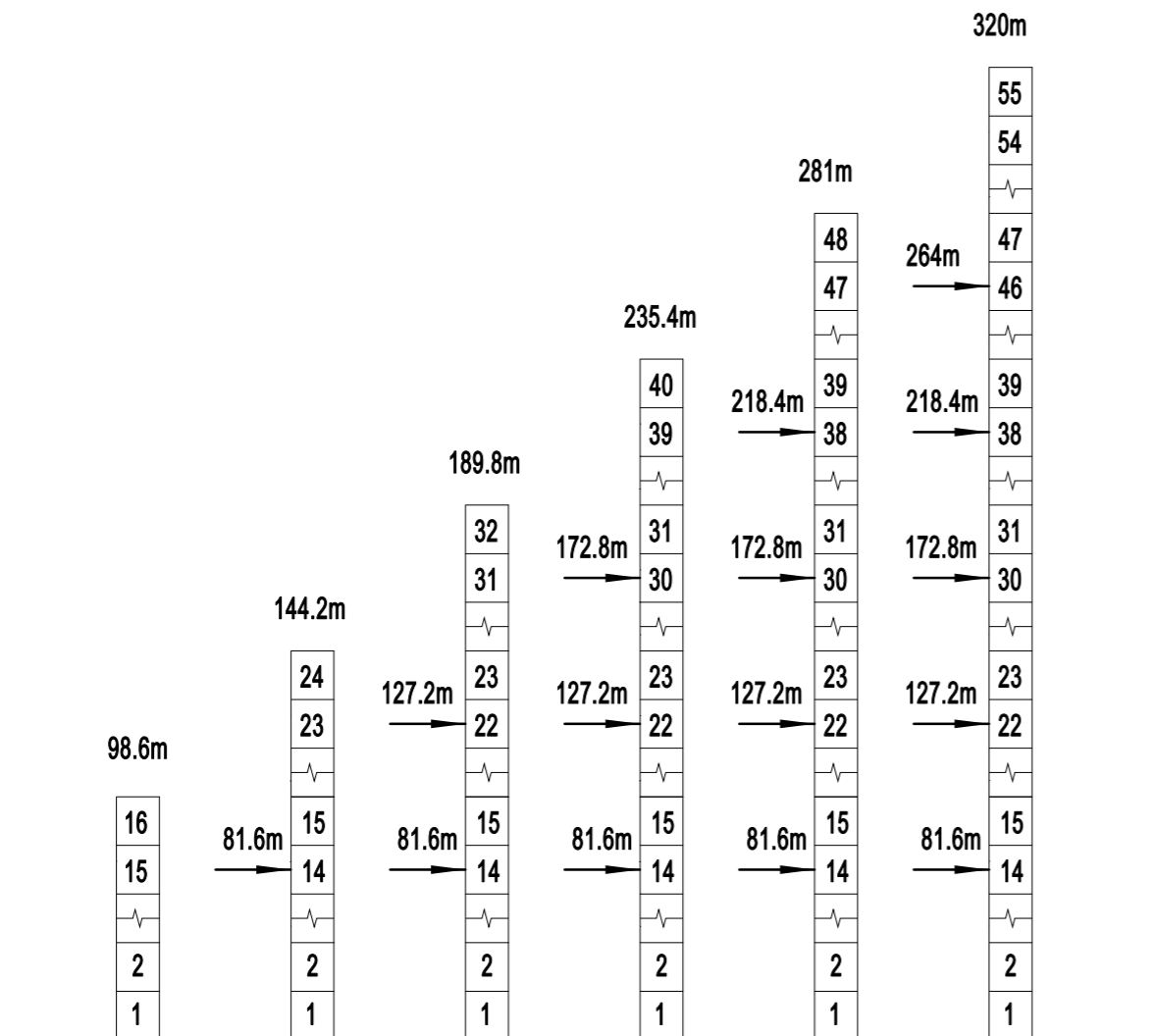
	●	■
F2	679t	748t
F3	357t	466t
⊕	565t	

塔身节 Mast	H1 (m)	A1 (m)	P (t)	R (t)	X (m)	Y (m)	L (m)	W (m)
ZL42	*	*	*	*	*	*	*	*

● Реакция опоры в процессе эксплуатации / 工作狀態支反力 In service reaction
 ■ Реакция опоры в нерабочем состоянии / 非工作狀態支反力 Out of service reaction
 ⊕ 整機自由高度重量 (不含平衡重及壓重重量) / Total weight of free standing crane (excludes counter weight & ballast)
 Общий вес крана в свободном состоянии (без учета противовеса и балласта)

附着 Anchoring Закрепление
 固定式附着高度 Anchoring height of stationary crane Высота крепления стационарного крана
 塔身截面 Mast □4.2×4.2m Мачта
 如需達到更高，請與我們聯系。When using height further, contact us please.
 При необходимости дальнейшего увеличения высоты необходимо связаться с производителем

平頭系列



主要性能參數 Specifications Спецификации

機構 Mechanism	↓		↑		電機 Motor kW
	m/min	t	m/min	t	
200LVF200	0-20 0-40 0-88	40.0 20.0 3.5	0-10 0-20 0-44	80.0 40.0 7.0	160
18JXF20	0-50 m/min				18.5
RVF15.0	0-0.6 rpm				4 ×15.0
RT	*				*

電壓 Pressure	kVA
380V (±10%) 50Hz	317

Свяжитесь с производителем * 與製造商聯系 Contact us, please.
 Стандартная конфигурация ☆ 標準配置 Standard configuration.

本技術參數不受法律約束，技術諮詢請詳見相應說明書或聯系我們。
 These specifications and data are not legally binding. For any technical information, please refer to corresponding instructions or contact us.
 Эта спецификация не является юридическим документом, для получения какой-либо технической информации, пожалуйста, обратитесь к соответствующим инструкциям или свяжитесь с производителем.