

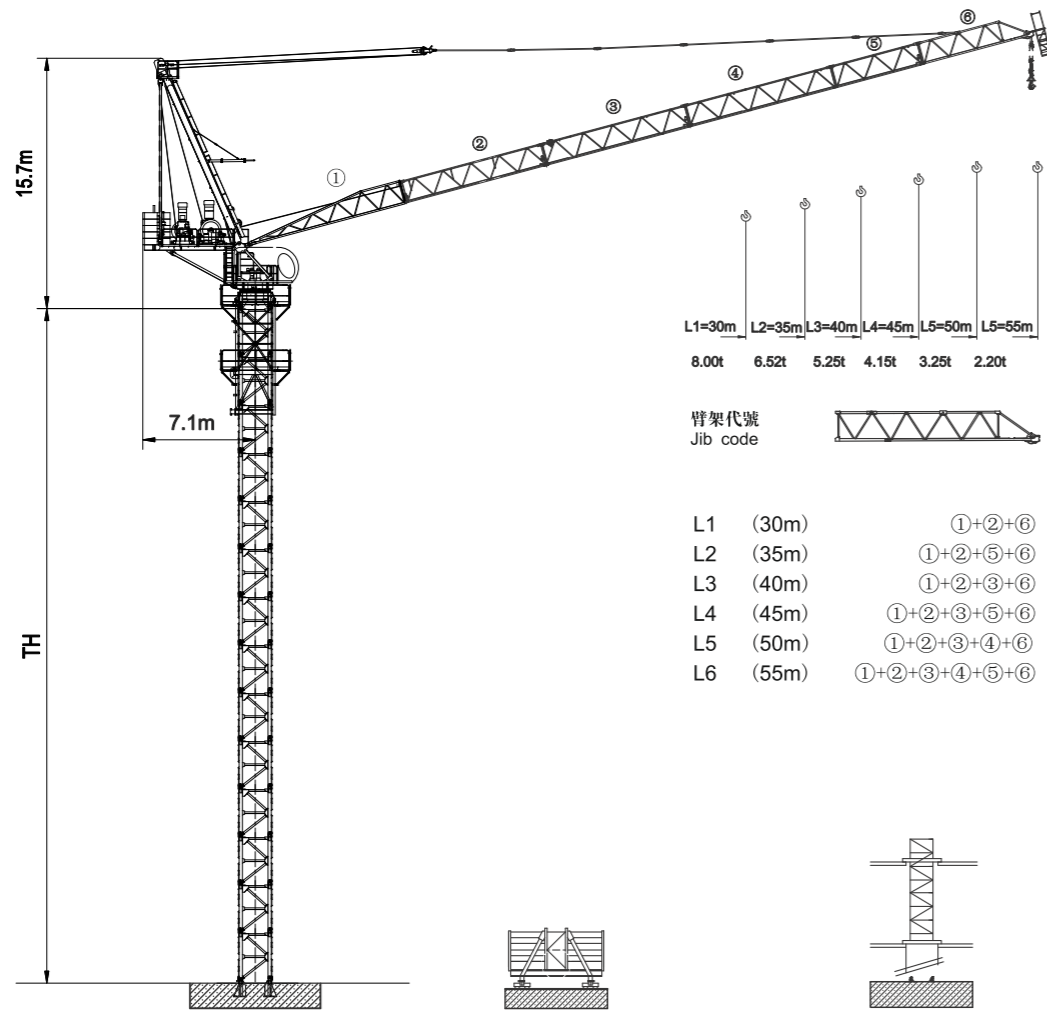
# ZTL5522

# ZTL5522

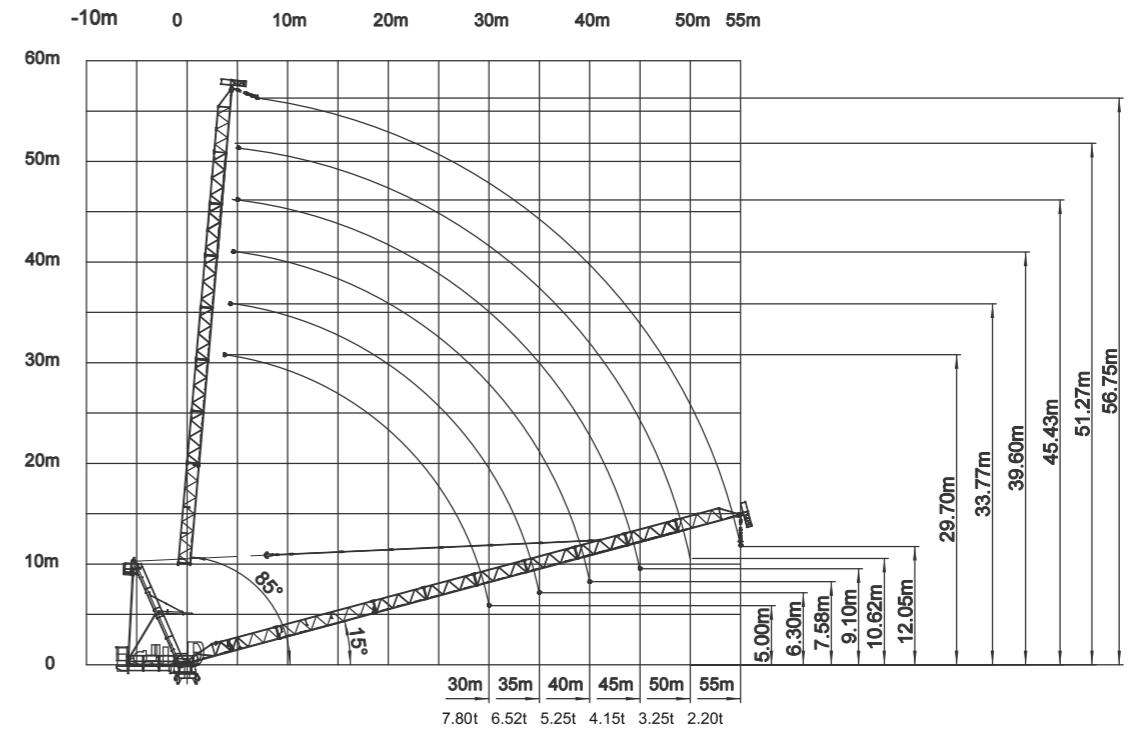
14t

14t

動臂系列

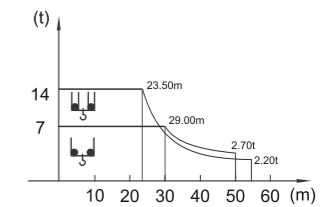


起重臂 Luffing Jib Подъёмная стрела



載荷表 Load Chart Диаграмма распределения нагрузок

R (m)	倍率 Fall	R (Сmax) (m)	Сmax (t)	15	20	25	30	35	40	45	50	55
55	II	29.00	7.00	7.00	7.00	7.00	6.90	5.70	4.50	3.50	2.80	2.20
	IV	23.50	10.00	10.00	10.00	9.20	6.90	5.40	4.30	3.40	2.70	
45	II	32.50	7.00	7.00	7.00	7.00	7.00	6.35	5.15	4.15		
	IV	18.70	14.00	14.00	12.80	9.50	7.40	5.80	4.60	3.70		
40	II	33.10	7.00	7.00	7.00	7.00	7.00	6.52	5.25			
	IV	18.80	14.00	14.00	13.00	9.60	7.50	5.80	4.75			
35	II	33.40	7.00	7.00	7.00	7.00	7.00	6.52				
	IV	19.20	14.00	14.00	13.40	9.80	7.60	6.00				
30	II	30.00	7.00	7.00	7.00	7.00	7.00					
	IV	20.00	14.00	14.00	14.00	10.00	7.80					

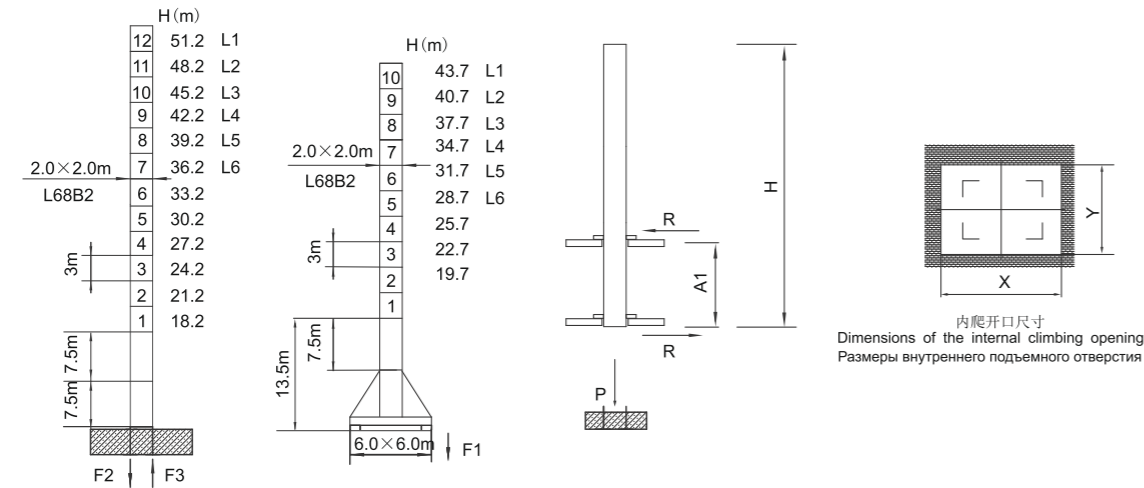


14T

# ZTL5522

14t

## 塔身截面 Mast L68B2 Тип мачты 反力:Reactions нагрузки (реакции) опоры мачты



	●	■
F2	120t	211t
F3	75t	174t
⚖	69t	

Реакция опоры в процессе эксплуатации

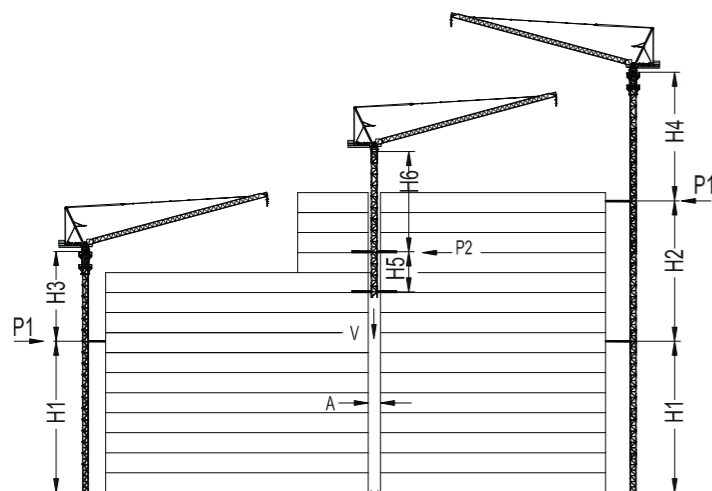
	●	■
F1	78t	108t
⚖	77t	

Реакция опоры в нерабочем состоянии

塔身節 Mast Мачта	臂長 Jib length	H1 (m)	A1 (m)	P (t)	R (t)	X (m)	Y (m)
L68B2	L1-2	37.5	12-18	84	27.5	2.80	2.20
	L3	34.5	12-16	84	27.5		
	L4-5	31.5	12-15	84	27.5		
	L6	28.5	12-13	84	27.5		

● 工作状态支反力 In service reaction В рабочем состоянии ■ 非工作状态支反力 Out of service reaction В неработающем состоянии  
⚖ 整机自由高度重量 (不含平衡重及压重重量) Total weight of free standing crane (excludes counter weight & ballast)  
Общий вес крана в свободном состоянии (без учета противовеса и балласта)

爬升 Climbing Подъём (Высота)  
外附式 External Внешний  
内爬式 Internal Внутренний  
(僅舉例) (example only) Только для примера



Tower 塔身 Башня	Jib reach -55 m 臂長 -55 m Вылет стрелы - 55 m	In service 工作状态 В рабочем состоянии		Out of service 非工作状态 В неработающем состоянии	
		m	t	m	t
H1	34.5	—	—	—	—
H2	21.0	—	—	—	—
H3	28.6	—	—	—	—
H4	28.6	—	—	—	—
H5	15.0	—	—	—	—
H6	22.5	—	—	—	—
P1	—	18.0	28.2	—	—
P2	—	16.0	22.0	—	—
V	—	—	—	—	—
A	2.80	—	—	—	—
B	2.20	—	—	—	—

動臂系列

# ZTL5522

14t

## 主要性能參數 Specifications Спецификации

機構 Mechanism Механизм	⚙		⚙		⚙		⚙	電動機 Motor kW	
	m/min	t	m/min	t	m/min	t			
▲ ▼	75LVF40L	0-8.4 0-40 0-80	7.0 7.0 3.0	0-4.2 0-30 0-60	10.0 10.0 5.0	0-4.2 0-20 0-40	14.0 14.0 7.0	800 >800*	55
↻	55DVF40L	15° -85° 2.2min							45
⚙	RVF7.5	0-0.7 rpm							2×5.5
⚙	RT	12.5-25 m/min							4×2.6/5.2
電壓 Pressure Напряжение								kVA	
380V (±10%) 50Hz								135	

\* Свяжитесь с производителем \* 與製造商聯系 Contact us, please.  
\* Стандартная конфигурация ☆ 標準配置 Standard configuration.

Эта спецификация не является юридическим документом, для получения какой-либо технической информации, пожалуйста, обратитесь к соответствующим инструкциям или свяжитесь с производителем  
本技術參數不受法律約束，技術諮詢請詳見相應說明書或聯系我們。  
These specifications and data are not legally binding. For any technical information, please refer to corresponding instructions or contact us.