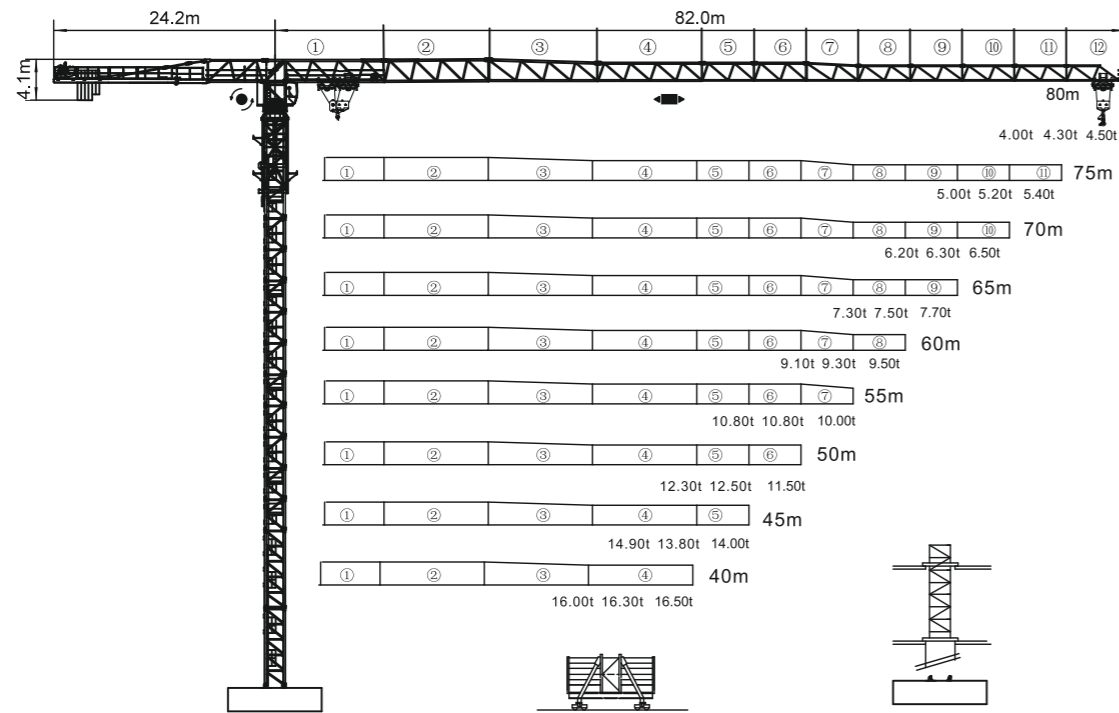
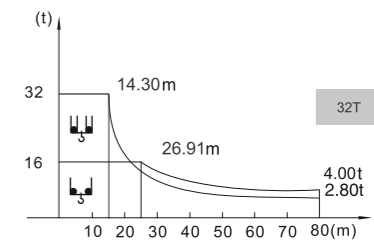


平頭系列 ZTT656



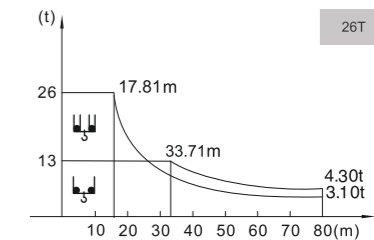
載荷表 Load Chart 雙小車 2-trolley  
 Диаграмма распределения нагрузок 2 - тележки

R <sub>m</sub>	倍率 Fall	R <sub>Cmax m</sub>	C <sub>max t</sub>	20	25	30	35	40	45	50	55	60	65	70	75	80
80	II	26.91	16.00	16.00	16.00	14.09	11.73	9.99	8.64	7.57	6.70	5.97	5.36	4.84	4.39	4.00
	IV	14.30	32.00	21.36	16.23	12.89	10.53	8.79	7.44	6.37	5.50	4.77	4.16	3.64	3.19	2.80
75	II	29.42	16.00	16.00	16.00	15.64	13.06	11.14	9.66	8.49	7.53	6.74	6.07	5.49	5.00	
	IV	15.58	32.00	23.75	18.12	14.44	11.86	9.94	8.46	7.29	6.33	5.54	4.87	4.29	3.80	
70	II	32.15	16.00	16.00	16.00	16.00	14.50	12.39	10.77	9.48	8.43	7.56	6.83	6.20		
	IV	16.96	32.00	26.33	20.16	16.13	13.30	11.19	9.57	8.28	7.23	6.36	5.63	5.00		
65	II	33.84	16.00	16.00	16.00	16.00	15.39	13.17	11.46	10.10	8.99	8.07	7.30			
	IV	17.83	32.00	27.94	21.43	17.18	14.19	11.97	10.26	8.90	7.79	6.87	6.10			
60	II	37.23	16.00	16.00	16.00	16.00	16.00	14.73	12.84	11.34	10.11	9.10				
	IV	19.55	32.00	31.15	23.96	19.27	15.97	13.53	11.64	10.14	8.91	7.90				
55	II	38.69	16.00	16.00	16.00	16.00	16.00	15.40	13.43	11.87	10.60					
	IV	20.29	32.00	32.00	25.06	20.18	16.75	14.20	12.23	10.67	9.40					
50	II	39.87	16.00	16.00	16.00	16.00	16.00	15.94	13.91	12.30						
	IV	20.89	32.00	32.00	25.94	20.91	17.37	14.74	12.71	11.10						
45	II	42.30	16.00	16.00	16.00	16.00	16.00	16.00	14.90							
	IV	22.13	32.00	32.00	27.76	22.41	18.65	15.85	13.70							
40	II	40.00	16.00	16.00	16.00	16.00	16.00	16.00	16.00							
	IV	22.29	32.00	32.00	28.00	22.61	18.81	16.00								



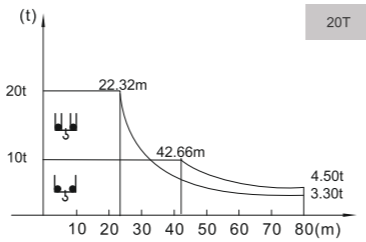
載荷表 Load Chart 雙小車 2-trolley  
 Диаграмма распределения нагрузок 2 - тележки

R <sub>m</sub>	倍率 Fall	R <sub>Cmax m</sub>	C <sub>max t</sub>	20	25	30	35	40	45	50	55	60	65	70	75	80
80	II	33.71	13.00	13.00	13.00	13.00	12.43	10.60	9.18	8.05	7.14	6.38	5.74	5.19	4.71	4.30
	IV	17.81	26.00	22.62	17.23	13.71	11.23	9.40	7.98	6.85	5.94	5.18	4.54	3.99	3.51	3.10
75	II	36.13	13.00	13.00	13.00	13.00	13.00	11.52	10.00	8.79	7.80	6.99	6.30	5.71	5.20	
	IV	19.05	26.00	24.53	18.74	14.96	12.30	10.32	8.80	7.59	6.60	5.79	5.10	4.51	4.00	
70	II	38.88	13.00	13.00	13.00	13.00	13.00	12.57	10.93	9.62	8.56	7.68	6.94	6.30		
	IV	20.45	26.00	26.00	20.45	16.37	13.50	11.37	9.73	8.42	7.36	6.48	5.74	5.10		
65	II	41.31	13.00	13.00	13.00	13.00	13.00	13.00	11.75	10.36	9.23	8.29	7.50			
	IV	21.69	26.00	26.00	21.96	17.62	14.57	12.30	10.55	9.16	8.03	7.09	6.30			
60	II	45.31	13.00	13.00	13.00	13.00	13.00	13.00	13.00	11.58	10.33	9.30				
	IV	23.74	26.00	26.00	24.46	19.68	16.32	13.83	11.91	10.38	9.13	8.10				
55	II	47.01	13.00	13.00	13.00	13.00	13.00	13.00	13.00	12.09	10.80					
	IV	24.60	26.00	26.00	25.52	20.56	17.07	14.48	12.48	10.89	9.60					
50	II	48.35	13.00	13.00	13.00	13.00	13.00	13.00	13.00	12.50						
	IV	25.29	26.00	26.00	26.00	21.25	17.66	14.99	12.93	11.30						
45	II	45.00	13.00	13.00	13.00	13.00	13.00	13.00	13.00							
	IV	26.59	26.00	26.00	26.00	22.57	18.78	15.97	13.80							
40	II	40.00	13.00	13.00	13.00	13.00	13.00	13.00	13.00							
	IV	27.04	26.00	26.00	26.00	23.01	19.16	16.30								



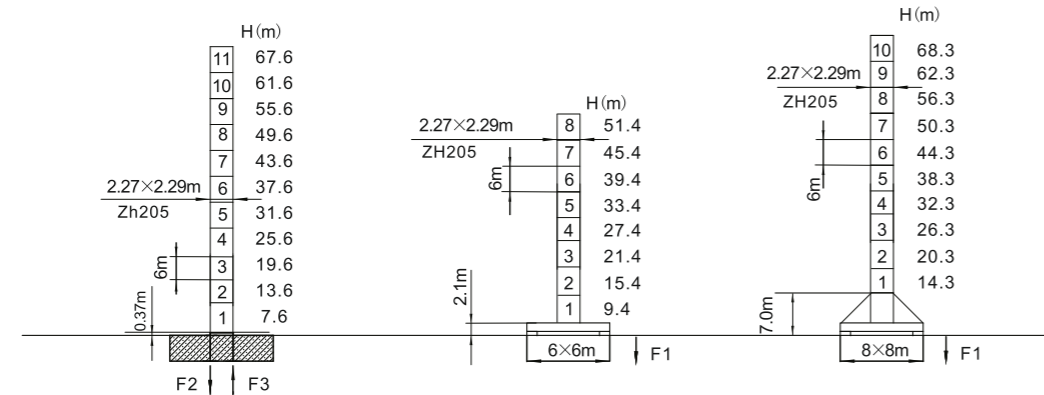
载荷表 Load Chart 雙小車 2-trolley  
 Диаграмма распределения нагрузок 2 - тележки

R (m)	Fall	R (Cmax) (m)	Cmax (t)	20	25	30	35	40	45	50	55	60	65	70	75	80
80	II	42.66	10.00	10.00	10.00	10.00	10.00	10.00	9.38	8.25	7.34	6.58	5.94	5.39	4.91	4.50
	IV	22.32	20.00	20.00	17.43	13.91	11.43	9.60	8.18	7.05	6.14	5.38	4.74	4.19	3.71	3.30
75	II	45.75	10.00	10.00	10.00	10.00	10.00	10.00	10.00	8.99	8.00	7.19	6.50	5.91	5.40	
	IV	23.89	20.00	20.00	18.94	15.16	12.50	10.52	9.00	7.79	6.80	5.99	5.30	4.71	4.20	
70	II	49.26	10.00	10.00	10.00	10.00	10.00	10.00	10.00	9.82	8.76	7.88	7.14	6.50		
	IV	25.67	20.00	20.00	20.00	16.57	13.70	11.57	9.93	8.62	7.56	6.68	5.94	5.30		
65	II	52.36	10.00	10.00	10.00	10.00	10.00	10.00	10.00	10.00	9.43	8.49	7.70			
	IV	27.25	20.00	20.00	20.00	17.82	14.77	12.50	10.75	9.36	8.23	7.29	6.50			
60	II	57.47	10.00	10.00	10.00	10.00	10.00	10.00	10.00	10.00	10.00	10.00	9.50			
	IV	29.85	20.00	20.00	20.00	19.88	16.52	14.03	12.11	10.58	9.33	8.30				
55	II	59.63	10.00	10.00	10.00	10.00	10.00	10.00	10.00	10.00	10.00	10.00	10.00			
	IV	30.95	20.00	20.00	20.00	20.00	17.27	14.68	12.68	11.09	9.80					
50	II	50.00	10.00	10.00	10.00	10.00	10.00	10.00	10.00	10.00	10.00	10.00	10.00			
	IV	31.83	20.00	20.00	20.00	20.00	17.86	15.19	13.13	11.50						
45	II	45.00	10.00	10.00	10.00	10.00	10.00	10.00	10.00	10.00	10.00	10.00	10.00			
	IV	33.49	20.00	20.00	20.00	20.00	18.98	16.17	14.00							
40	II	40.00	10.00	10.00	10.00	10.00	10.00	10.00	10.00	10.00	10.00	10.00	10.00			
	IV	34.05	20.00	20.00	20.00	20.00	19.36	16.50								



平頭系列 ZTT656

塔身截面 Mast ZH205 Тип мачты 反力 Reactions нагрузки (реакции) опоры мачты

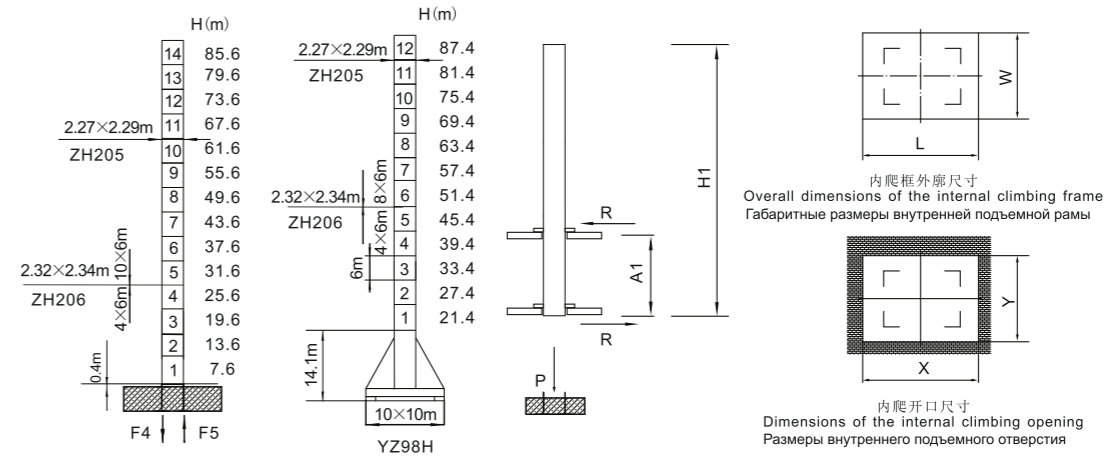


F2	280t	289t
F3	183t	203t
⚖️	143t	

F1	137t	123t
⚖️	168t	

● 工作状态支反力 In service reaction В рабочем состоянии ■ 非工作状态支反力 Out of service reaction В неработающем состоянии  
 ⚖️ 整机自由高度重量 (不含平衡重及压重重量) Total weight of free standing crane (excludes counter weight & ballast)  
 Общий вес крана в свободном состоянии (без учета противовеса и балласта)

塔身截面 Mast ZH205 Тип мачты 反力 Reactions нагрузки (реакции) опоры мачты

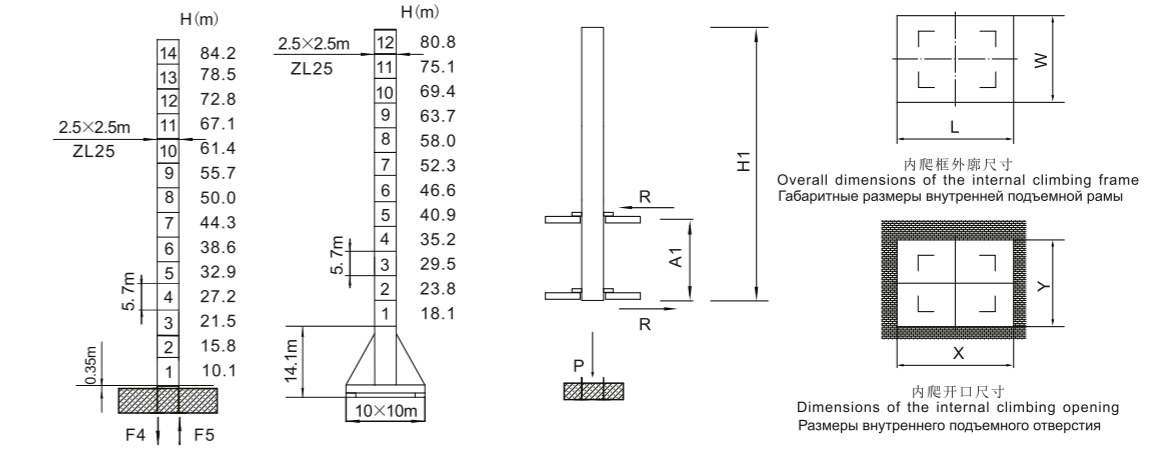


F4	325t	443t
F5	216t	347t
⚖️	167t	

塔身节 Mast	H1 (m)	A1 (m)	P (t)	R (t)	X (m)	Y (m)	L (m)	W (m)
ZH205	61.2	20	159	42	3.28	2.4	3.5	3.02

● 工作状态支反力 In service reaction В рабочем состоянии ■ 非工作状态支反力 Out of service reaction В неработающем состоянии  
 ⚖️ 整机自由高度重量 (不含平衡重及压重重量) Total weight of free standing crane (excludes counter weight & ballast)  
 Общий вес крана в свободном состоянии (без учета противовеса и балласта)

塔身截面 Mast ZL25 Тип мачты 反力 Reactions нагрузки (реакции) опоры мачты



F4	330t	448t
F5	221t	351t
⚖️	172t	

塔身节 Mast	H1 (m)	A1 (m)	P (t)	R (t)	X (m)	Y (m)	L (m)	W (m)
ZL25	61.2	20	159	42	3.28	2.4	3.5	3.02

● 工作状态支反力 In service reaction В рабочем состоянии ■ 非工作状态支反力 Out of service reaction В неработающем состоянии  
 ⚖️ 整机自由高度重量 (不含平衡重及压重重量) Total weight of free standing crane (excludes counter weight & ballast)  
 Общий вес крана в свободном состоянии (без учета противовеса и балласта)

