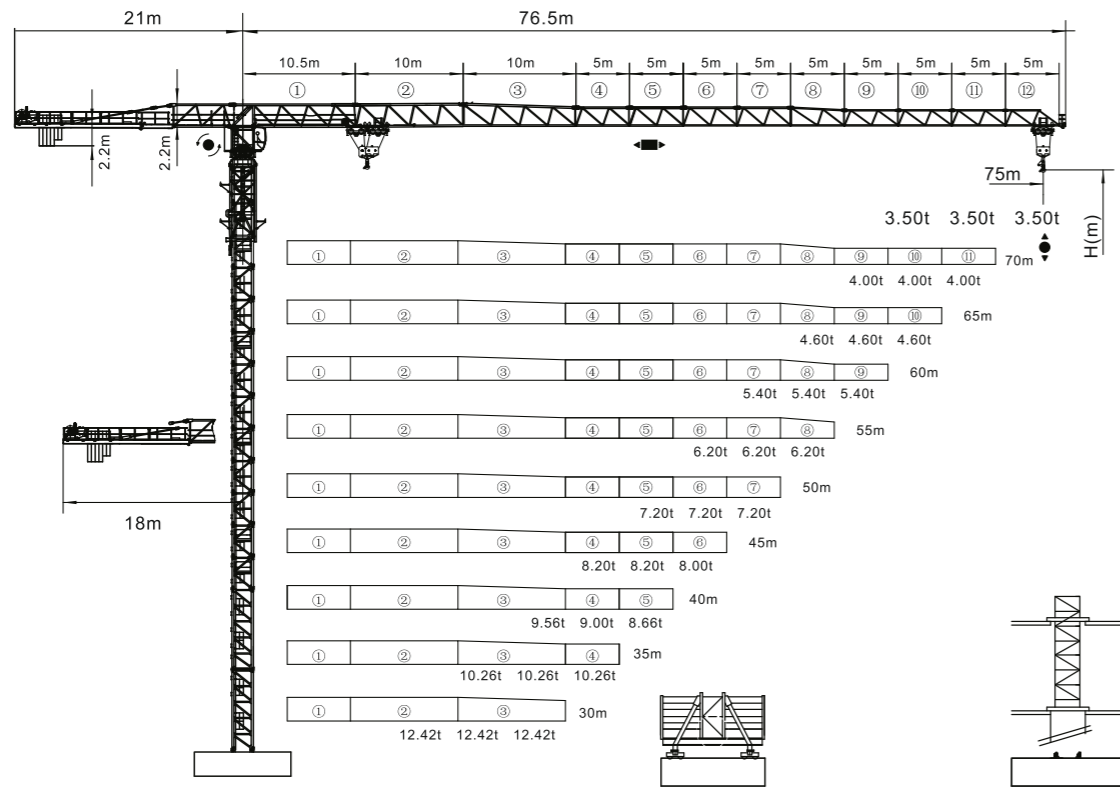


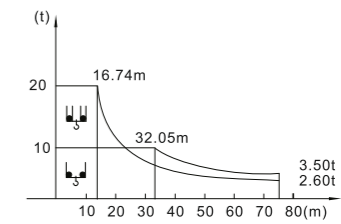
平頭系列 ZTT396



載荷表 Load Chart 雙小車 2-trolley

Диаграмма распределения нагрузок 2 - тележки

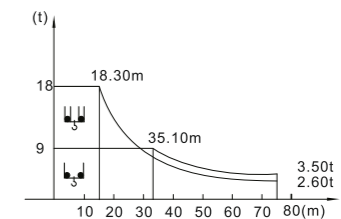
R (m)	倍率 Fall	R (Cmax) (m)	Cmax (t)	15	20	25	30	35	40	45	50	55	60	65	70	75
75	I	32.05	10.00	10.00	10.00	10.00	10.00	9.03	7.72	6.70	5.90	5.24	4.69	4.23	3.84	3.50
	IV	16.74	20.00	20.00	16.21	12.39	9.89	8.13	6.82	5.80	5.00	4.34	3.79	3.33	2.94	2.60
70	I	33.04	10.00	10.00	10.00	10.00	10.00	9.35	8.00	6.95	6.12	5.44	4.88	4.41	4.00	
	IV	17.24	20.00	20.00	16.78	12.85	10.27	8.45	7.10	6.05	5.22	4.54	3.98	3.51	3.10	
65	I	34.14	10.00	10.00	10.00	10.00	10.00	9.72	8.32	7.24	6.38	5.67	5.09	4.60		
	IV	17.80	20.00	20.00	17.44	13.37	10.70	8.82	7.42	6.34	5.48	4.77	4.19	3.70		
60	I	35.77	10.00	10.00	10.00	10.00	10.00	10.00	8.78	7.65	6.75	6.01	5.40			
	IV	18.62	20.00	20.00	18.39	14.13	11.33	9.35	7.88	6.75	5.85	5.11	4.50			
55	I	36.68	10.00	10.00	10.00	10.00	10.00	10.00	9.05	7.88	6.96	6.20				
	IV	19.08	20.00	20.00	18.93	14.55	11.68	9.65	8.15	6.98	6.06	5.30				
50	I	37.75	10.00	10.00	10.00	10.00	10.00	10.00	9.35	8.15	7.20					
	IV	19.62	20.00	20.00	19.56	15.05	12.09	10.01	8.45	7.25	6.30					
45	I	37.93	10.00	10.00	10.00	10.00	10.00	10.00	9.41	8.20						
	IV	19.71	20.00	20.00	19.67	15.13	12.16	10.06	8.51	7.30						
40	I	38.46	10.00	10.00	10.00	10.00	10.00	10.00	9.56							
	IV	20.02	20.00	20.00	20.00	15.40	12.42	10.26	8.66							
35	I	35.00	10.00	10.00	10.00	10.00	10.00									
	IV	20.02	20.00	20.00	20.00	15.40	12.42	10.26								
30	I	30.00	10.00	10.00	10.00	10.00	10.00									
	IV	20.02	20.00	20.00	20.00	15.40	12.42									



載荷表 Load Chart 雙小車 2-trolley

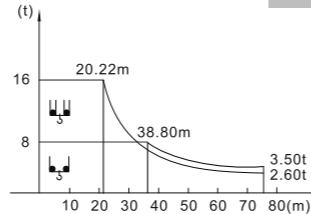
Диаграмма распределения нагрузок 2 - тележки

R (m)	倍率 Fall	R (Cmax) (m)	Cmax (t)	15	20	25	30	35	40	45	50	55	60	65	70	75
75	I	35.10	9.00	9.00	9.00	9.00	9.00	9.00	7.72	6.70	5.90	5.24	4.69	4.23	3.84	3.50
	IV	18.30	18.00	18.00	16.21	12.39	9.89	8.13	6.82	5.80	5.00	4.34	3.79	3.33	2.94	2.60
70	I	36.18	9.00	9.00	9.00	9.00	9.00	9.00	8.00	6.95	6.12	5.44	4.88	4.41	4.00	
	IV	18.85	18.00	18.00	16.78	12.85	10.27	8.45	7.10	6.05	5.22	4.54	3.98	3.51	3.10	
65	I	37.39	9.00	9.00	9.00	9.00	9.00	9.00	8.32	7.24	6.38	5.67	5.09	4.60		
	IV	19.47	18.00	18.00	17.44	13.37	10.70	8.82	7.42	6.34	5.48	4.77	4.19	3.70		
60	I	39.18	9.00	9.00	9.00	9.00	9.00	9.00	8.78	7.65	6.75	6.01	5.40			
	IV	20.37	18.00	18.00	18.00	14.13	11.33	9.35	7.88	6.75	5.85	5.11	4.50			
55	I	40.18	9.00	9.00	9.00	9.00	9.00	9.00	9.00	7.88	6.96	6.20				
	IV	20.88	18.00	18.00	18.00	14.55	11.68	9.65	8.15	6.98	6.06	5.30				
50	I	41.35	9.00	9.00	9.00	9.00	9.00	9.00	9.00	8.15	7.20					
	IV	21.48	18.00	18.00	18.00	15.05	12.09	10.01	8.45	7.25	6.30					
45	I	41.55	9.00	9.00	9.00	9.00	9.00	9.00	9.00	8.20						
	IV	21.58	18.00	18.00	18.00	15.13	12.16	10.06	8.51	7.30						
40	I	40.00	9.00	9.00	9.00	9.00	9.00	9.00	9.00							
	IV	22.03	18.00	18.00	18.00	15.40	12.42	10.26	8.66							
35	I	35.00	9.00	9.00	9.00	9.00	9.00	9.00								
	IV	22.03	18.00	18.00	18.00	15.40	12.42	10.26								
30	I	30.00	9.00	9.00	9.00	9.00	9.00									
	IV	22.03	18.00	18.00	18.00	15.40	12.42									

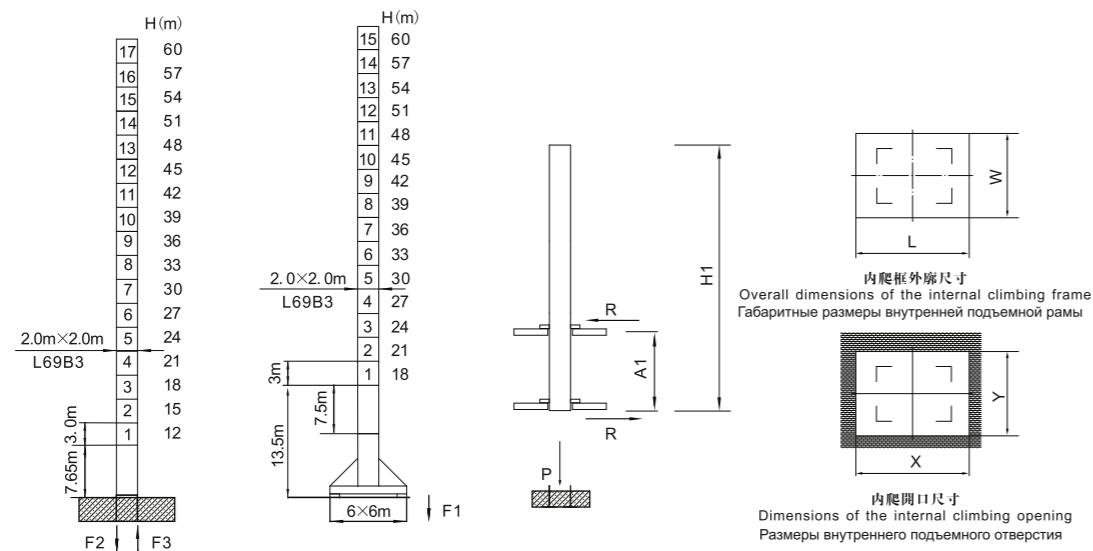


載荷表 Load Chart 雙小車 2-trolley  
 Диаграмма распределения нагрузок 2 - тележки

R (m)	倍率 Fall	R (Сmax) (m)	Сmax (t)	15	20	25	30	35	40	45	50	55	60	65	70	75
75	II	38.80	8.00	8.00	8.00	8.00	8.00	8.00	7.72	6.70	5.90	5.24	4.69	4.23	3.84	3.50
	IV	20.22	16.00	16.00	16.00	12.39	9.89	8.13	6.82	5.80	5.00	4.34	3.79	3.33	2.94	2.60
70	II	40.00	8.00	8.00	8.00	8.00	8.00	8.00	8.00	6.95	6.12	5.44	4.88	4.41	4.00	
	IV	20.82	16.00	16.00	16.00	12.85	10.27	8.45	7.10	6.05	5.22	4.54	3.98	3.51	3.10	
65	II	41.35	8.00	8.00	8.00	8.00	8.00	8.00	8.00	7.24	6.38	5.67	5.09	4.60		
	IV	21.51	16.00	16.00	16.00	13.37	10.70	8.82	7.42	6.34	5.48	4.77	4.19	3.70		
60	II	43.33	8.00	8.00	8.00	8.00	8.00	8.00	8.00	7.65	6.75	6.01	5.40			
	IV	22.51	16.00	16.00	16.00	14.13	11.33	9.35	7.88	6.75	5.85	5.11	4.50			
55	II	44.43	8.00	8.00	8.00	8.00	8.00	8.00	8.00	7.88	6.96	6.20				
	IV	23.08	16.00	16.00	16.00	14.55	11.68	9.65	8.15	6.98	6.06	5.30				
50	II	45.74	8.00	8.00	8.00	8.00	8.00	8.00	8.00	8.00	7.20					
	IV	23.74	16.00	16.00	16.00	15.05	12.09	10.01	8.45	7.25	6.30					
45	II	45.00	8.00	8.00	8.00	8.00	8.00	8.00	8.00	8.00						
	IV	23.85	16.00	16.00	16.00	15.13	12.16	10.06	8.51	7.30						
40	II	40.00	8.00	8.00	8.00	8.00	8.00	8.00	8.00	8.00						
	IV	24.25	16.00	16.00	16.00	15.40	12.42	10.26	8.66							
35	II	35.00	8.00	8.00	8.00	8.00	8.00	8.00								
	IV	24.25	16.00	16.00	16.00	15.40	12.42	10.26								
30	II	30.00	8.00	8.00	8.00	8.00	8.00									
	IV	24.25	16.00	16.00	16.00	15.40	12.42									



塔身截面 Mast L69B3 Тип мачты 反力 Reactions нагрузки (реакции) опоры мачты

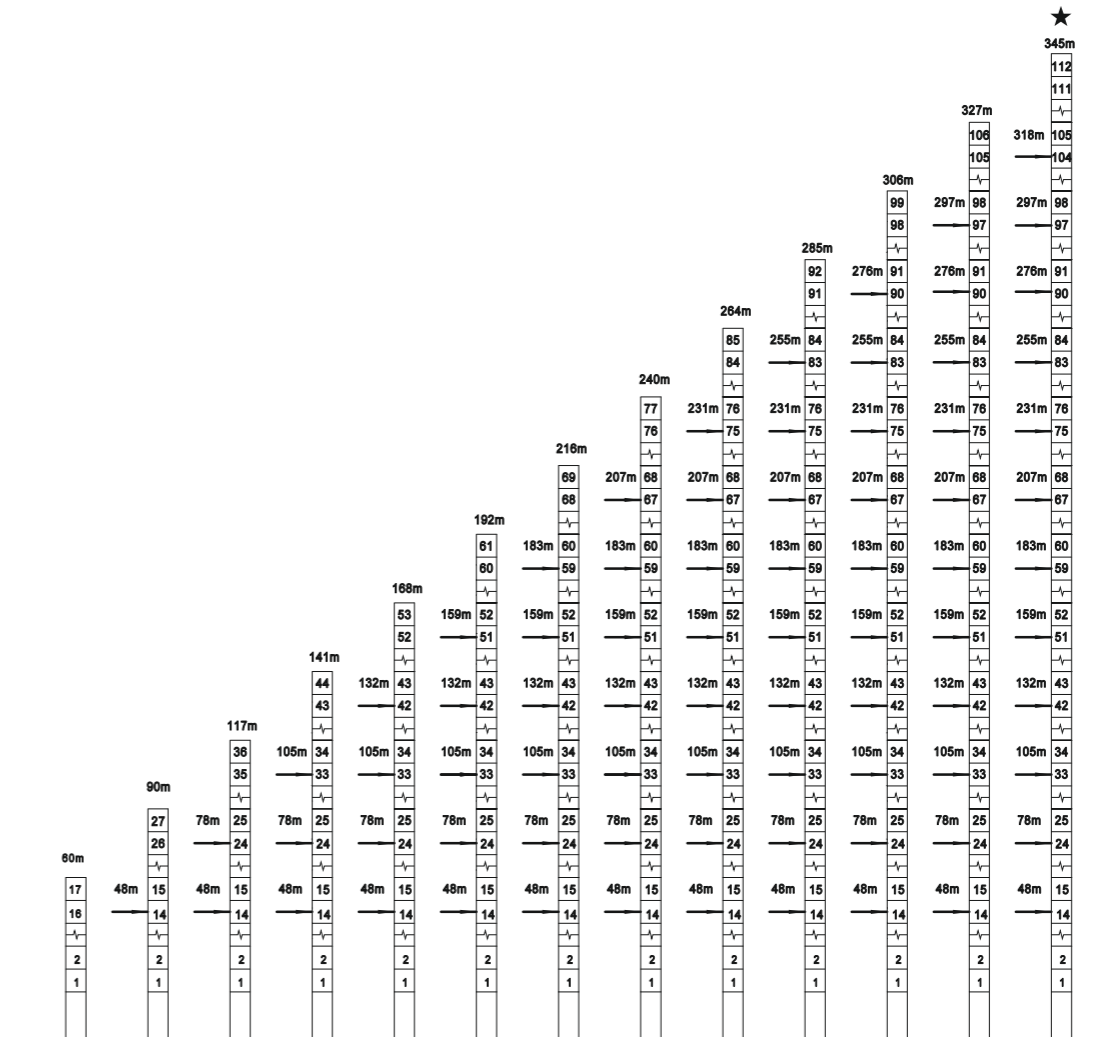


塔身節 Mast Мачта	H1 (m)	A1 (m)	P (t)	R (t)	X (m)	Y (m)	L (m)	W (m)
L69B3	48	12	140	38	3.28	2.4	3.5	3.02

● 工作状态支反力 In service reaction В рабочем состоянии ■ 非工作状态支反力 Out of service reaction В неработающем состоянии  
 ⚖️ 整机自由高度重量 (不含平衡重及压重重量) Total weight of free standing crane (excludes counter weight & ballast)  
 Общий вес крана в свободном состоянии (без учета противовеса и балласта)

平頭系列 ZTT396

附着 Anchoring Закрепление  
 固定式附着高度 Anchoring height of stationary crane Высота крепления стационарного крана  
 塔身截面 Mast □2.0×2.0m Мачта  
 如需達到帶★高度或更高，請與我們聯系。  
 When using ★ height or further, contact us please.  
 При необходимости дальнейшего увеличения высоты, необходимо связаться с производителем





主要性能參數 Specifications Спецификации

機構 Mechanism Механизм	⚙️		⚙️		🌀	電動機 Motor kW		
	m/min	t	m/min	t				
▲ ● ▼	16t	75LVF40 ★	0-35.5 0-53 0-85	8.0 5.1 1.7	0-18 0-27 0-42.5	16.0 10.2 3.4	650m	55
		100LVF40B	0-40 0-80 0-120	8.0 4.0 1.25	0-20 0-40 0-60	16.0 8.0 2.5	670m	75
	18t	85LVF45 ★	0-35 0-52.5 0-84	9.0 6.0 2.7	0-17.5 0-27 0-42	18.0 12.0 5.4	700m	65
		100LVF45B	0-40 0-80 0-120	9.0 4.5 1.5	0-20 0-40 0-60	18.0 9.0 3.0	804m	75
	20t	100LVF50 ★	0-40 0-60 0-95	10.0 6.3 2.8	0-20 0-30 0-47.5	20.0 12.6 5.6	830m	75
		120LVF50B	0-40 0-80 0-140	10.0 5.0 1.0	0-20 0-40 0-70	20.0 10.0 2.0	680m	90
←	16t	BP7575X	0-60 m/min				7.5	
	18t	BP7575XF2	0-60 m/min				7.5	
	20t	11JXF10	0-65 m/min				11	
⦿	RVF7.5		0-0.7 rpm				3×7.5	
	RCV145		0-0.7 rpm				3×145N·m	
👁️	RT		12.5-25 m/min				4×2.6/5.2	

⚡ 電壓 Pressure Напряжение	kVA		
380V (±10%) 50Hz	75LVF40:107	85LVF45:126	100LVF40B/100LVF45B:140 100LVF50:144 120LVF50B:165

\*Свяжитесь с производителем \* 與製造商聯系 Contact us, please.  
\*Стандартная конфигурация ☆ 標準配置 Standard configuration.

Эта спецификация не является юридическим документом, для получения какой-либо технической информации, пожалуйста, обратитесь к соответствующим инструкциям или свяжитесь с производителем  
本技術參數不受法律約束，技術諮詢請詳見相應說明書或聯系我們。  
These specifications and data are not legally binding. For any technical information, please refer to corresponding instructions or contact us.

平頭系列 ZTT396

中鐵大橋局 滬通長江大橋  
China Zhongtie Major Bridge Engineering Group Co.,LTD Shanghai railway Yangtze River Bridge

