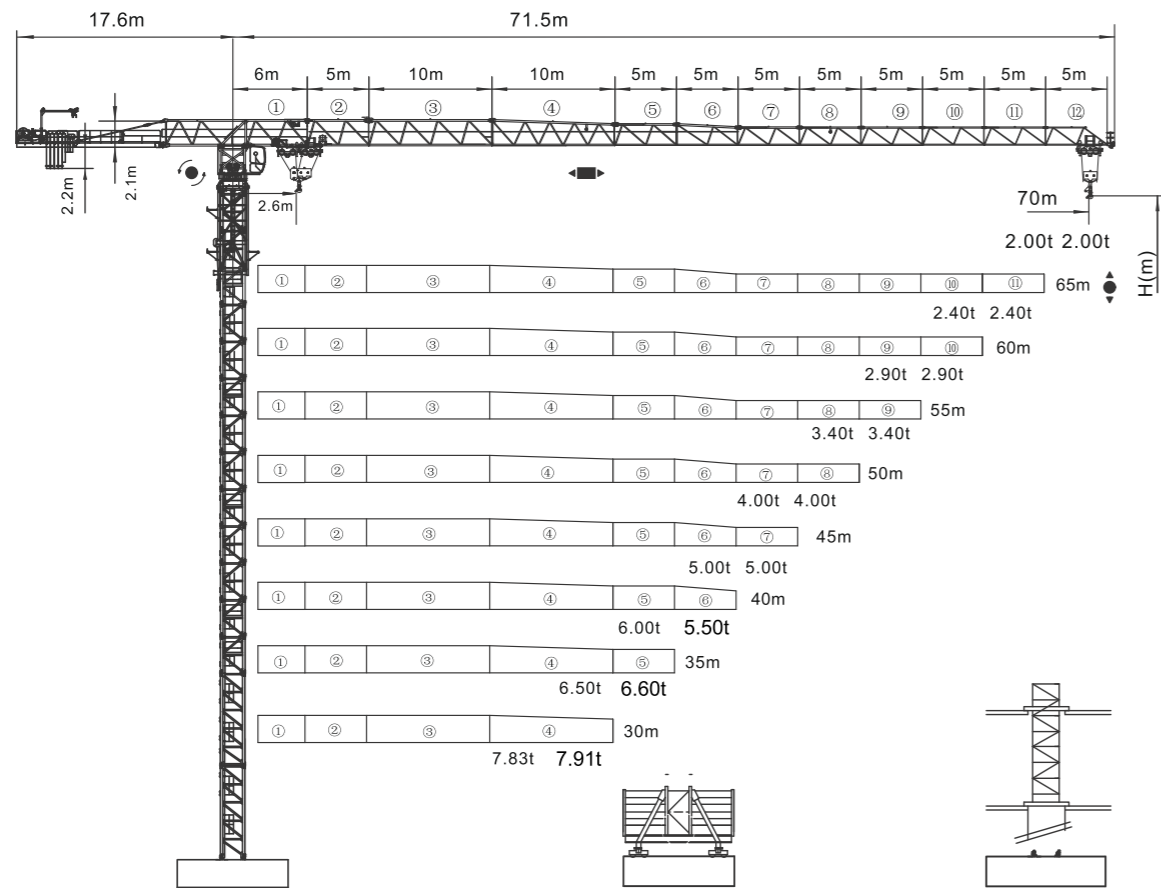


12/10t

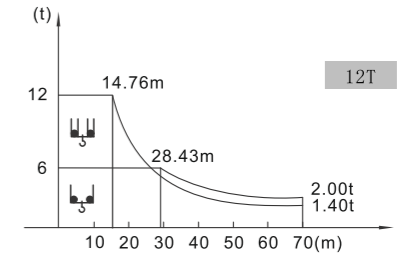
12/10t

平頭系列



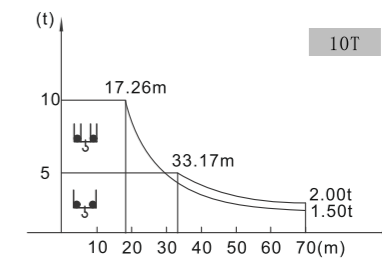
載荷表 Load Chart 雙小車 2-trolley Диаграмма распределения нагрузок

R (m)	倍率 Fall	R (Cmax) (m)	Cmax (t)	15	20	25	30	35	40	45	50	55	60	65	70
70	II	28.43	6.00	6.00	6.00	6.00	5.64	4.72	4.03	3.50	3.08	2.73	2.45	2.21	2.00
	IV	14.76	12.00	11.77	8.35	6.35	5.04	4.12	3.43	2.90	2.48	2.13	1.85	1.61	1.40
65	II	30.30	6.00	6.00	6.00	6.00	6.00	5.08	4.35	3.78	3.33	2.96	2.66	2.40	
	IV	15.69	12.00	12.00	9.00	6.87	5.47	4.48	3.75	3.18	2.73	2.36	2.06	1.80	
60	II	32.45	6.00	6.00	6.00	6.00	6.00	5.50	4.72	4.11	3.62	3.23	2.90		
	IV	16.77	12.00	12.00	9.75	7.46	5.96	4.90	4.12	3.51	3.02	2.63	2.30		
55	II	33.86	6.00	6.00	6.00	6.00	6.00	5.78	4.95	4.32	3.81	3.40			
	IV	17.48	12.00	12.00	10.24	7.85	6.28	5.18	4.35	3.72	3.21	2.80			
50	II	35.24	6.00	6.00	6.00	6.00	6.00	6.00	5.19	4.53	4.00				
	IV	18.17	12.00	12.00	10.73	8.23	6.60	5.45	4.59	3.93	3.40				
45	II	38.37	6.00	6.00	6.00	6.00	6.00	6.00	5.72	5.00					
	IV	19.74	12.00	12.00	11.82	9.10	7.32	6.06	5.12	4.40					
40	II	40.00	6.00	6.00	6.00	6.00	6.00	6.00	6.00						
	IV	20.56	12.00	12.00	12.00	9.55	7.69	6.38	5.40						
35	II	35.00	6.00	6.00	6.00	6.00	6.00	6.00							
	IV	20.88	12.00	12.00	12.00	9.73	7.83	6.50							
30	II	30.00	6.00	6.00	6.00	6.00	6.00								
	IV	20.88	12.00	12.00	12.00	9.73	7.83								



載荷表 Load Chart 雙小車 2-trolley Диаграмма распределения нагрузок

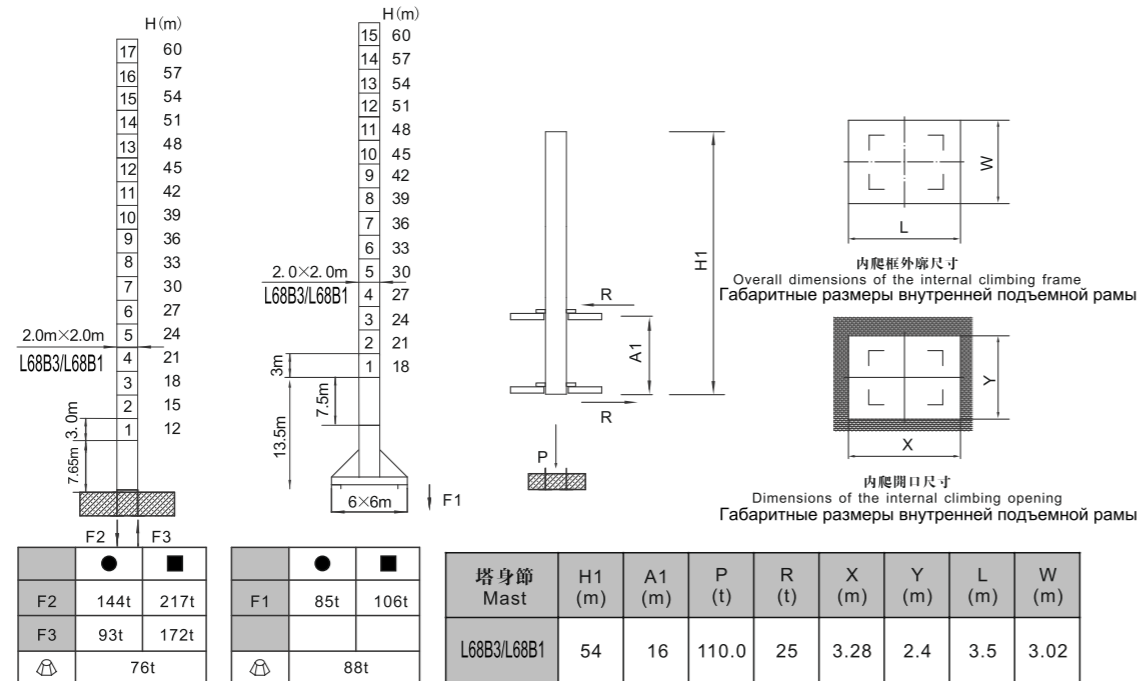
R (m)	倍率 Fall	R (Cmax) (m)	Cmax (t)	15	20	25	30	35	40	45	50	55	60	65	70
70	II	33.17	5.00	5.00	5.00	5.00	5.00	4.70	4.02	3.49	3.07	2.73	2.44	2.20	2.00
	IV	17.26	10.00	10.00	8.39	6.41	5.11	4.20	3.52	2.99	2.57	2.23	1.94	1.70	1.50
65	II	35.39	5.00	5.00	5.00	5.00	5.00	5.00	4.34	3.77	3.32	2.96	2.66	2.40	
	IV	18.38	10.00	10.00	9.05	6.93	5.54	4.56	3.84	3.27	2.82	2.46	2.16	1.90	
60	II	37.95	5.00	5.00	5.00	5.00	5.00	5.00	4.71	4.10	3.62	3.23	2.90		
	IV	19.68	10.00	10.00	9.81	7.53	6.04	4.99	4.21	3.60	3.12	2.73	2.40		
55	II	39.63	5.00	5.00	5.00	5.00	5.00	5.00	4.95	4.31	3.81	3.40			
	IV	20.52	10.00	10.00	10.00	7.93	6.37	5.26	4.45	3.81	3.31	2.90			
50	II	41.28	5.00	5.00	5.00	5.00	5.00	5.00	5.00	4.53	4.00				
	IV	21.36	10.00	10.00	10.00	8.31	6.69	5.54	4.68	4.03	3.50				
45	II	45.00	5.00	5.00	5.00	5.00	5.00	5.00	5.00						
	IV	23.24	10.00	10.00	10.00	9.18	7.41	6.15	5.22	4.50					
40	II	40.00	5.00	5.00	5.00	5.00	5.00	5.00							
	IV	24.22	10.00	10.00	10.00	9.64	7.78	6.47	5.50						
35	II	35.00	5.00	5.00	5.00	5.00	5.00								
	IV	24.60	10.00	10.00	10.00	9.82	7.93	6.60							
30	II	30.00	5.00	5.00	5.00	5.00									
	IV	24.55	10.00	10.00	10.00	9.79	7.91								



12/10t

12/10t

塔身截面 Mast L68B3/L68B1 反力 Reactions Тип мачты Нагрузки (реакции) опоры мачты



Реакция опоры в процессе эксплуатации  
● 工作状态支反力 In service reaction  
■ 非工作状态支反力 Out of service reaction

整机自由高度重量 (不含平衡重及压重重量) Total weight of free standing crane (excludes counter weight & ballast)  
Общий вес крана в свободном состоянии (без учета противовеса и балласта)

附着 Anchoring 固定式附着高度 Anchoing height of stationary crane  
塔身截面 Mast 2.0x2.0m 塔身截面 Mast 2.0x2.0m  
如需達到更高的高度，請與我們聯繫。Discussable for further height.  
При необходимости дальнейшего увеличения высоты необходимо связаться с производителем



平頭系列

主要性能參數 Specifications Спецификации

机构 Mechanism		吊钩 Hook		吊钩 Hook		电动机 Motor kW
		m/min	t	m/min	t	
10t	50LVF25A	0-36 0-72 0-110	5.0 2.5 1.0	0-18 0-36 0-55	10.0 5.0 2.0	530m >530m*
	75LVF25B	0-40 0-80 0-120	5.0 2.5 1.25	0-20 0-40 0-60	10.0 5.0 2.5	590m
12t	55LVF30★	0-37.5 0-57 0-90	6.0 4.0 1.7	0-19 0-29 0-45	12.0 8.0 3.4	600m
	100LVF30B	0-40 0-80 0-120	6.0 3.0 1.5	0-20 0-40 0-60	12.0 6.0 3.0	670m
10t	BP5570X	0-64 m/min				5.5
12t	BP7575X	0-60 m/min				7.5
	RVF7.5	0-0.7 rpm				2x7.5
	RCV145	0-0.7 rpm				2x145N·m
	RT	12.5-25 m/min				2x2.6/5.2

电压 Pressure	kVA
380V (±10%) 50Hz	50LVF25A:76 75LVF25B:101 55LVF30:90 100LVF30B:130

Свяжитесь с производителем \* 與製造商聯系 Contact us, please.  
Стандартная конфигурация ☆ 標準配置 Standard configuration.