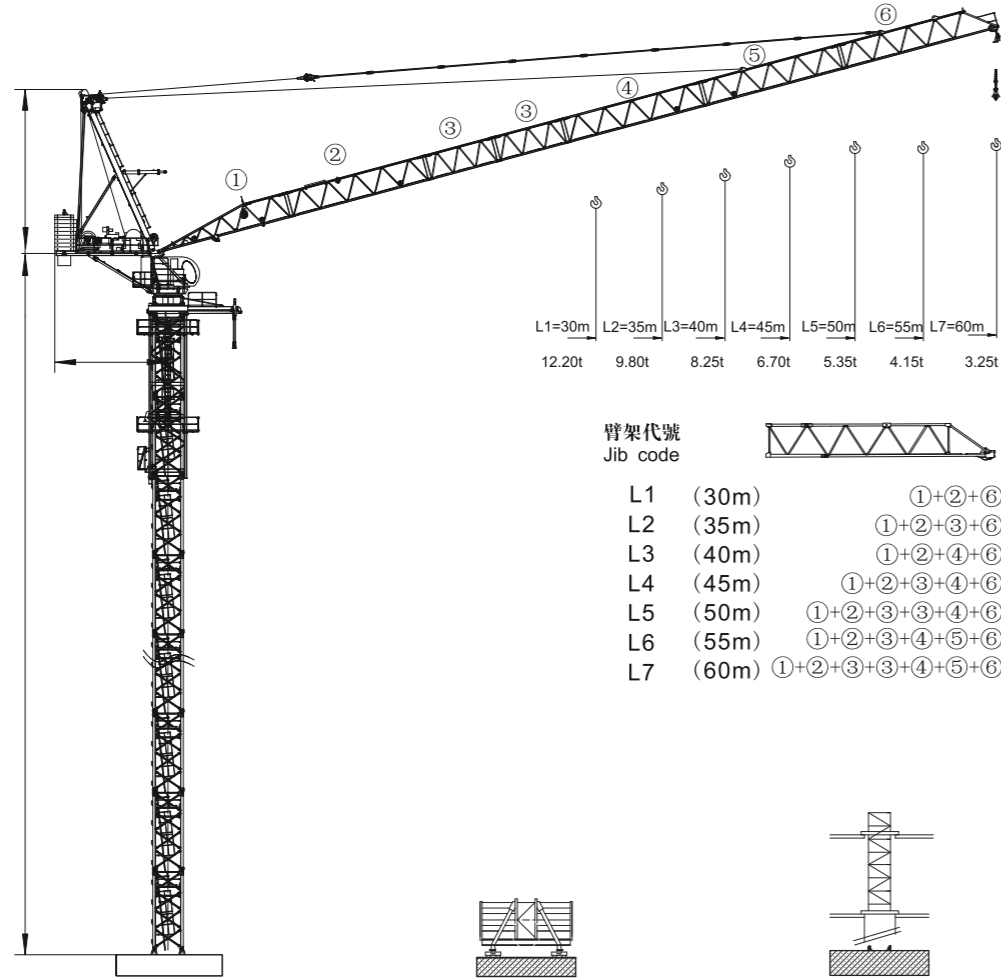


動臂系列



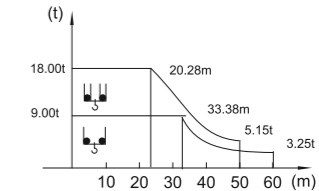
L1=30m 12.20t
L2=35m 9.80t
L3=40m 8.25t
L4=45m 6.70t
L5=50m 5.35t
L6=55m 4.15t
L7=60m 3.25t

臂架代號
Jib code

- L1 (30m) ①+②+⑥
- L2 (35m) ①+②+③+⑥
- L3 (40m) ①+②+④+⑥
- L4 (45m) ①+②+③+④+⑥
- L5 (50m) ①+②+③+③+④+⑥
- L6 (55m) ①+②+③+④+⑤+⑥
- L7 (60m) ①+②+③+③+④+⑤+⑥

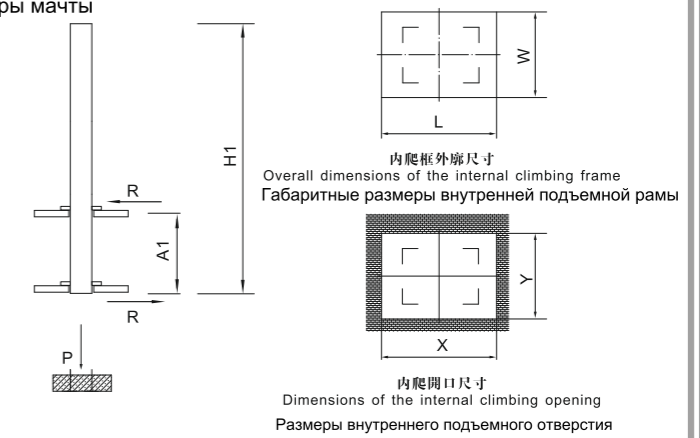
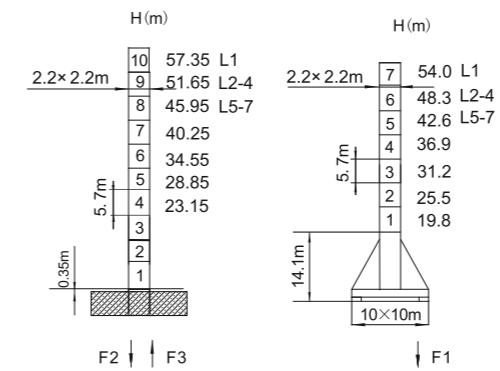
載荷表 Load Chart Диаграмма распределения нагрузок

| R (m) | 倍率 Fall | R (Cmax) (m) | Cmax (t) | 10 | 15 | 20 | 25 | 30 | 35 | 40 | 45 | 50 | 55 | 60 |
|-------|---------|--------------|----------|-------|-------|-------|-------|------|------|------|------|------|------|------|
| 60 | II | 33.38 | 9.00 | 9.00 | 9.00 | 9.00 | 9.00 | 9.00 | 8.40 | 6.87 | 5.66 | 4.70 | 3.91 | 3.25 |
| 55 | II | 32.51 | 9.00 | 9.00 | 9.00 | 9.00 | 9.00 | 9.00 | 8.16 | 6.79 | 5.72 | 4.86 | 4.15 | |
| | IV | 23.17 | 13.50 | 13.50 | 13.50 | 12.31 | 9.78 | 7.96 | 6.59 | 5.52 | 4.66 | 3.95 | | |
| 50 | II | 35.89 | 9.00 | 9.00 | 9.00 | 9.00 | 9.00 | 9.00 | 9.00 | 7.67 | 6.38 | 5.35 | | |
| | IV | 20.28 | 18.00 | 18.00 | 18.00 | 13.97 | 11.05 | 8.96 | 7.38 | 6.14 | 5.15 | | | |
| 45 | II | 36.98 | 9.00 | 9.00 | 9.00 | 9.00 | 9.00 | 9.00 | 9.00 | 8.03 | 6.70 | | | |
| | IV | 21.03 | 18.00 | 18.00 | 18.00 | 14.61 | 11.59 | 9.42 | 7.78 | 6.50 | | | | |
| 40 | II | 37.67 | 9.00 | 9.00 | 9.00 | 9.00 | 9.00 | 9.00 | 9.00 | 8.25 | | | | |
| | IV | 21.53 | 18.00 | 18.00 | 18.00 | 15.04 | 11.95 | 9.73 | 8.05 | | | | | |
| 35 | II | 35.00 | 9.00 | 9.00 | 9.00 | 9.00 | 9.00 | 9.00 | 9.00 | | | | | |
| | IV | 21.65 | 18.00 | 18.00 | 18.00 | 15.14 | 12.03 | 9.80 | | | | | | |
| 30 | II | 30.00 | 9.00 | 9.00 | 9.00 | 9.00 | 9.00 | 9.00 | | | | | | |
| | IV | 21.88 | 18.00 | 18.00 | 18.00 | 15.34 | 12.20 | | | | | | | |



塔身截面 Mast ZL22 Reactions

Тип мачты Нагрузки (реакции) опоры мачты



| | | |
|----|------|------|
| | ● | ■ |
| F2 | 230t | 257t |
| F3 | 155t | 193t |
| ⚖ | 96t | |

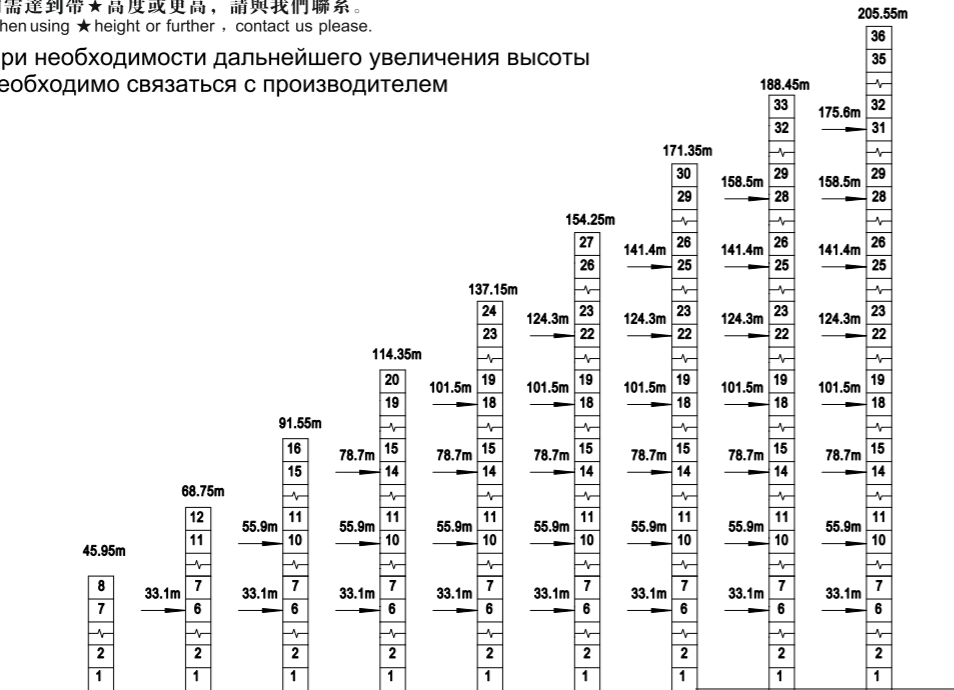
| | | |
|----|------|------|
| | ● | ■ |
| F1 | 148t | 159t |
| ⚖ | 106t | |

| 塔身節 Mast | 臂長 Jib length | H1 (m) | A1 (m) | P (t) | R (t) | X (m) | Y (m) |
|----------|---------------|--------|--------|-------|-------|-------|-------|
| ZL22 | L1 | 57.0 | 15-18 | 149 | 35 | | |
| | L2-4 | 51.3 | 15-18 | 145 | 35 | * | * |
| | L5-7 | 45.6 | 15-18 | 141 | 35 | | |

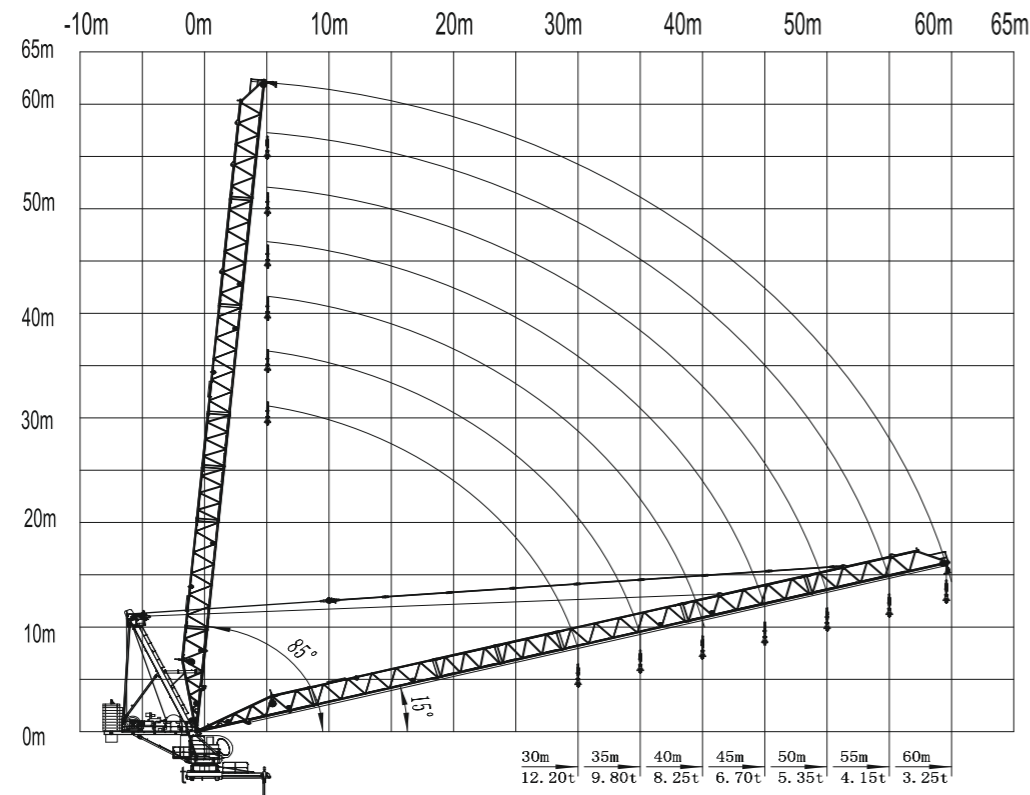
● Реакция опоры в процессе эксплуатации / 工作狀態支反力 In service reaction
 ■ Реакция опоры в нерабочем состоянии / 非工作狀態支反力 Out of service reaction
 ⚖ 整機自由高度重量 (不含平衡重及壓重重量) / Total weight of free standing crane (excludes counter weight & ballast)
 總機自由高度重量 (不含平衡重及壓重重量) / Общий вес крана в свободном состоянии (без учета противовеса и балласта)

附着 Anchoring Закрепление
 固定式附着高度 Anchoring height of stationary crane Высота крепления стационарного крана
 塔身截面 Mast $2.2 \times 2.2\text{m}$ Мачта
 如需達到帶★高度或更高，請與我們聯系。
 When using ★ height or further, contact us please.

При необходимости дальнейшего увеличения высоты необходимо связаться с производителем



起重臂 Luffing Jib Подъемная стрела



動臂系列

主要性能參數 Specifications Спецификации

| 機構 Mechanism | S | | S | | 電動機 Motor kW | | |
|------------------|----------|----------------------------|-------------------|----------------------------|---------------------|------|----|
| | m/min | t | m/min | t | | | |
| ▲ 18t ▼ | 85LVF45 | 0-35.0 0-52.5 0-84.0 | 9.0 6.0 3.0 | 0-17.5 0-26.0 0-42.0 | 18.0 12.0 6.0 | 700m | 65 |
| ◀ | 75DVF45K | 15° -85° 2.2min | | | 55 | | |
| ● | RVF7.5 | 0-0.7 rpm | | | 2× 7.5 | | |
| ☺ | RT | 12.5-25 m/min | | | 4× 1.7/3.4 | | |
| 電壓 Pressure | | | | kVA | | | |
| 380V (±10%) 50Hz | | | | 180 | | | |

Свяжитесь с производителем * 與製造商聯系 Contact us, please.
 Стандартная конфигурация ★ 標準配置 Standard configuration.

Эта спецификация не является юридическим документом, для получения какой-либо технической информации, пожалуйста, обратитесь к соответствующим инструкциям или свяжитесь с производителем.

本技術參數不受法律約束，技術諮詢請詳見相應說明書或聯系我們。

These specifications and data are not legally binding. For any technical information, please refer to corresponding instructions or contact us.