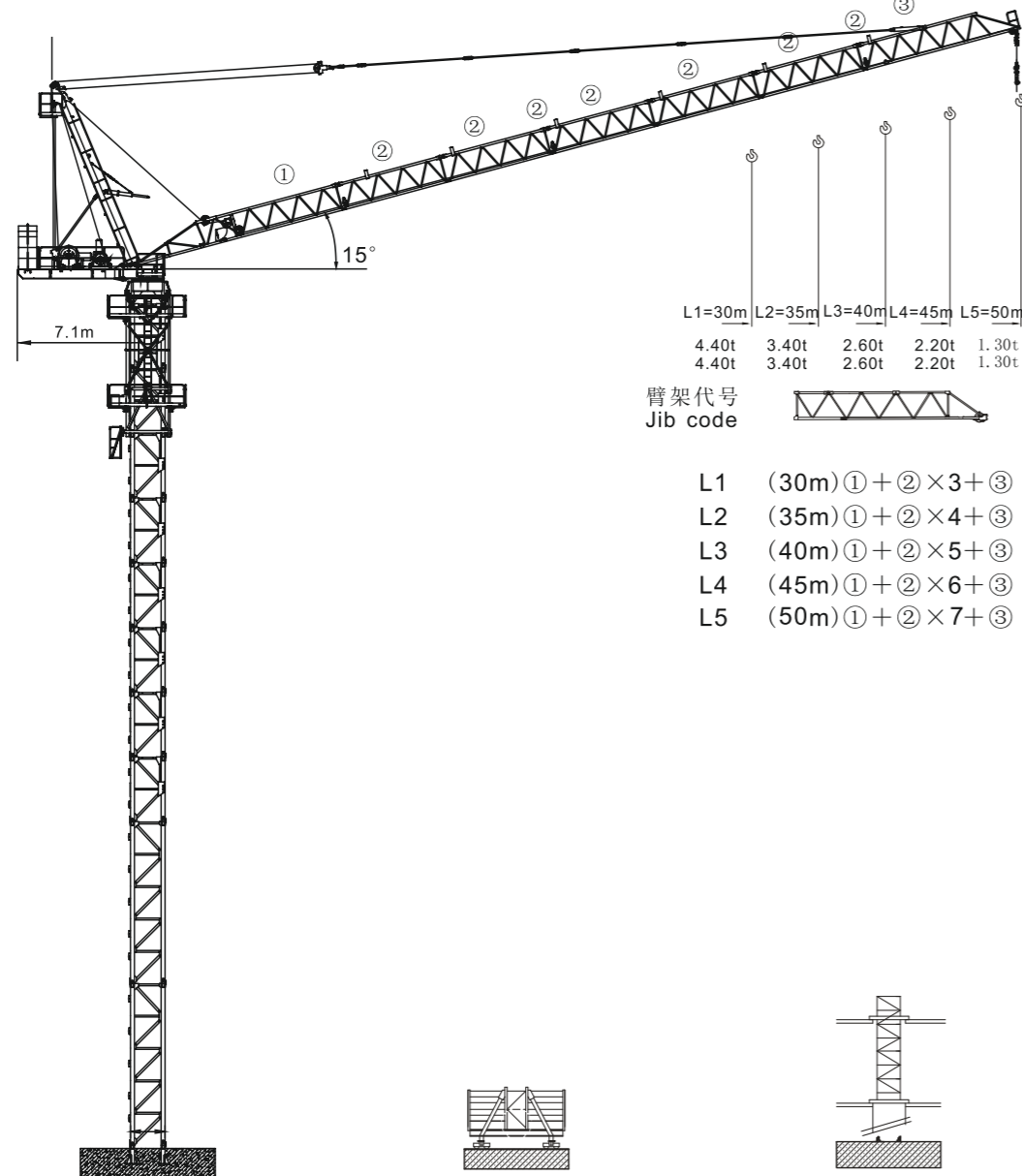


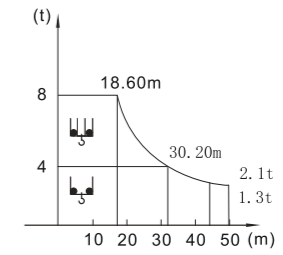
動臂系列 ZTL146



載荷表 Load Chart Диаграмма распределения нагрузок

R (m)	倍率 Fall	R (Cmax) (m)	Cmax (t)	20	25	30	35	40	45	50
50	II	30.20	4.00	4.00	4.00	4.00	3.20	2.40	2.00	1.30
45	II	31.00	4.00	4.00	4.00	4.00	3.30	2.50	2.20	
	IV	18.60	8.00	7.30	5.50	4.30	3.20	2.40	2.10	
40	II	31.60	4.00	4.00	4.00	4.00	3.40	2.60		
	IV	18.60	8.00	7.30	5.50	4.30	3.40	2.50		
35	II	31.90	4.00	4.00	4.00	4.00	3.40			
	IV	18.60	8.00	7.40	5.60	4.40	3.40			
30	II	30.00	4.00	4.00	4.00	4.00				
	IV	18.60	8.00	7.40	5.60	4.40				

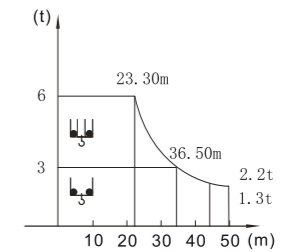
8T



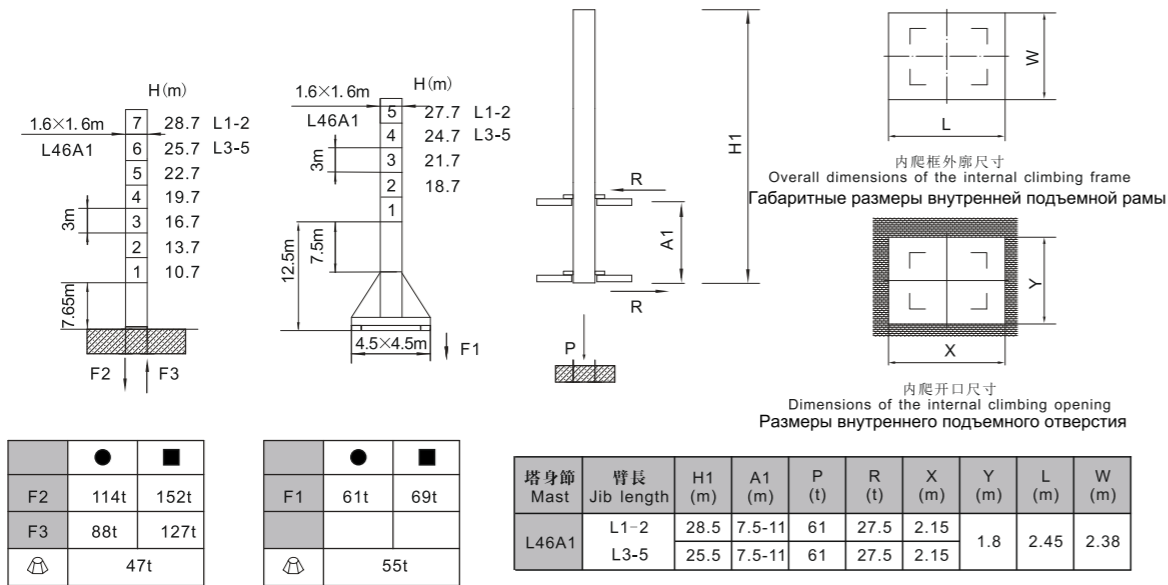
載荷表 Load Chart Диаграмма распределения нагрузок

R (m)	倍率 Fall	R (Cmax) (m)	Cmax (t)	20	25	30	35	40	45	50
50	II	36.50	3.00	3.00	3.00	3.00	3.00	2.40	2.00	1.30
45	II	36.90	3.00	3.00	3.00	3.00	3.00	2.60	2.20	
	IV	23.30	6.00	6.00	5.50	5.30	3.40	2.60	2.20	
40	II	36.90	3.00	3.00	3.00	3.00	3.00	2.60		
	IV	23.30	6.00	6.00	5.50	4.30	3.40	2.60		
35	II	35.00	3.00	3.00	3.00	3.00	3.00			
	IV	23.30	6.00	6.00	5.60	4.40	3.40			
30	II	30.00	3.00	3.00	3.00	3.00				
	IV	23.30	6.00	6.00	5.60	4.40				

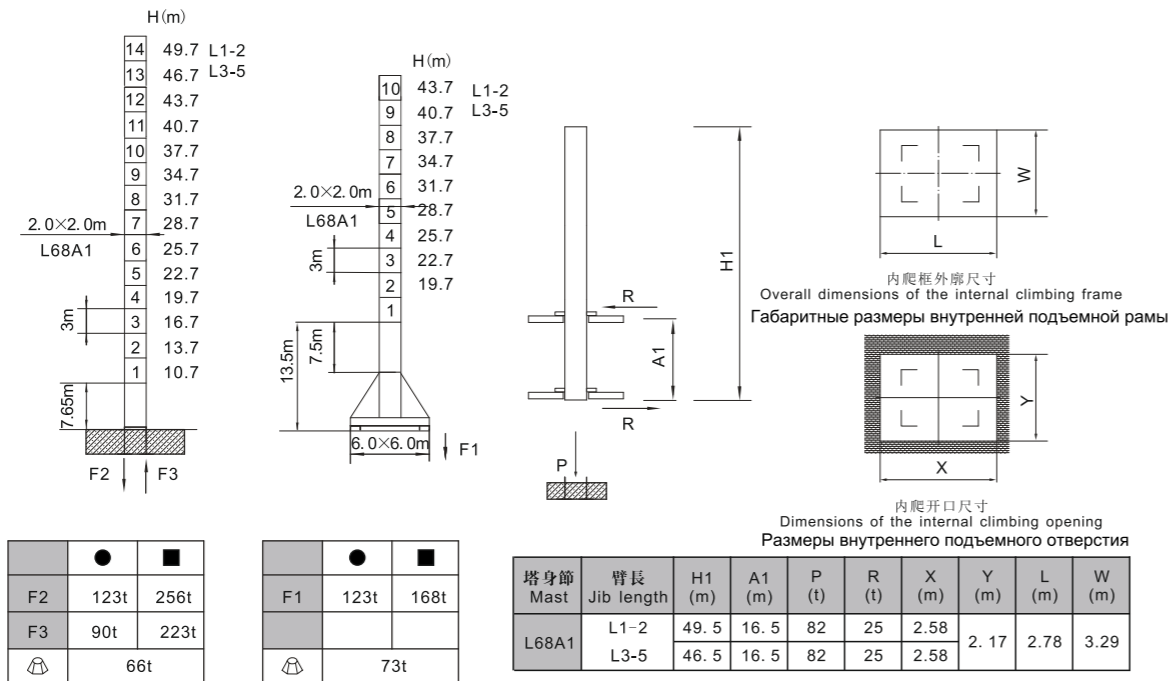
6T



塔身截面 Mast L46A1 反力:Reactions Тип мачты Нагрузки (реакции) опоры мачты



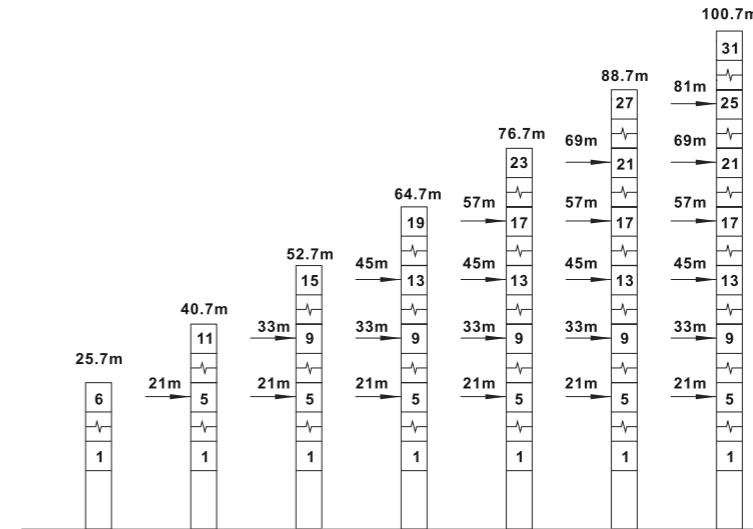
塔身截面 Mast L68A1 反力:Reactions Тип мачты Нагрузки (реакции) опоры мачты



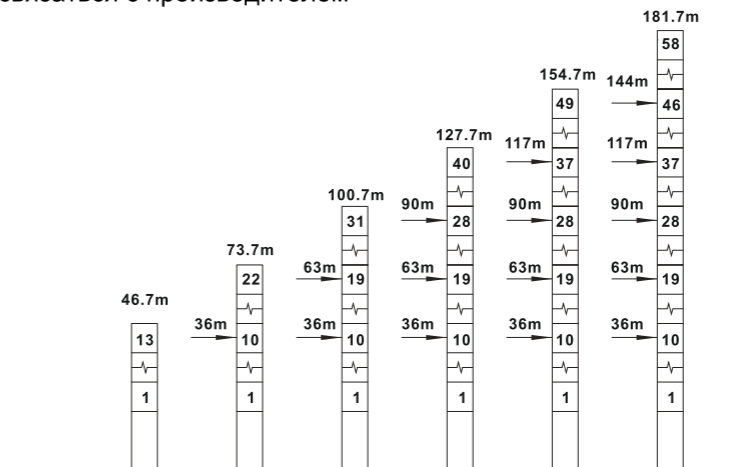
Реакция опоры в процессе эксплуатации Реакция опоры в нерабочем состоянии  
 ● 工作状态支反力 In service reaction ■ 非工作状态支反力 Out of service reaction  
 ⚖️ 整机自由高度重量 (不含平衡重及压重重量) Total weight of free standing crane (excludes counter weight & ballast)  
 Общий вес крана в свободном состоянии (без учета противовеса и балласта)

動臂系列 ZTL146

附着 Anchoring Закрепление  
 固定式附着高度 Anchoring height of stationary crane Высота крепления стационарного крана  
 塔身截面 Mast □1.6×1.6m Мачта  
 如需達到更高, 請與我們聯系。When using height further, contact us please.  
 При необходимости дальнейшего увеличения высоты необходимо связаться с производителем



附着 Anchoring Закрепление  
 固定式附着高度 Anchoring height of stationary crane Высота крепления стационарного крана  
 塔身截面 Mast □2.0×2.0m Мачта  
 如需達到更高, 請與我們聯系。When using height further, contact us please.  
 При необходимости дальнейшего увеличения высоты необходимо связаться с производителем

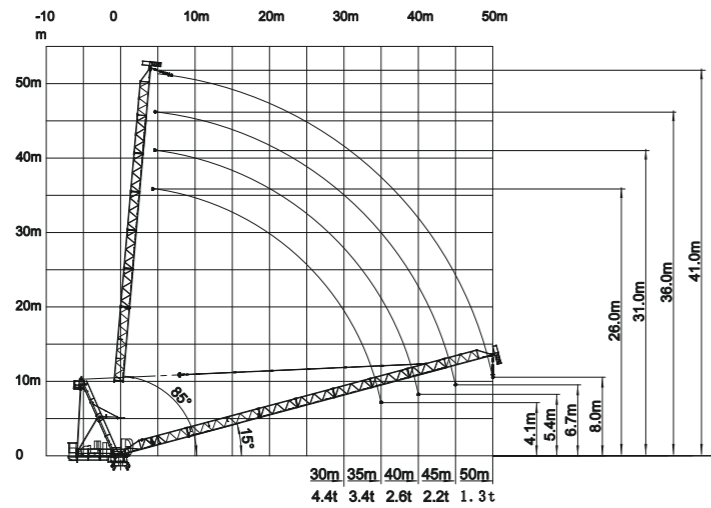




# ZTL146

8t/6t

起重臂 Luffing Jib Подъемная стрела



主要性能参数 Specifications Спецификации

机构 Mechanism	⬇		⬆		电动机 Motor kW	
	m/min	t	m/min	t		
▲ ▼	40LVF20B	0-8.4 0-40 0-80	3.0 3.0 1.5	0-4.2 0-20 0-40	6.0 6.0 3.0	440 m 440 m*
	40DVF25L	0-8.4 0-40 0-80	4.0 4.0 2.0	0-4.2 0-20 0-40	8.0 8.0 4.0	440m
◀	55DVF40L	15° - 85° 3.2min				30
●	RVF5.5	0-0.7 rpm				2×5.5
⊞	RT	12.5-25 m/min				2×2.6/5.2

电压 Pressure	kVA
380V (±10%) 50Hz	30LVF15L:87 40LVF20B:95

Свяжитесь с производителем \* 與製造商聯系 Contact us, please.  
Стандартная конфигурация ☆ 標準配置 Standard configuration.

本技術参数不受法律约束, 技術諮詢請詳見相應說明書或聯系我們。  
These specifications and data are not legally binding. For any technical information, please refer to corresponding instructions or contact us.  
Эта спецификация не является юридическим документом, для получения какой-либо технической информации, пожалуйста, обратитесь к соответствующим инструкциям или свяжитесь с производителем.

南非 South Africa

