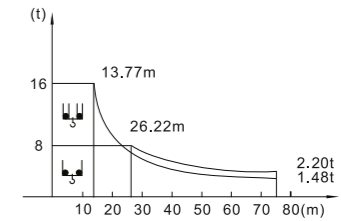


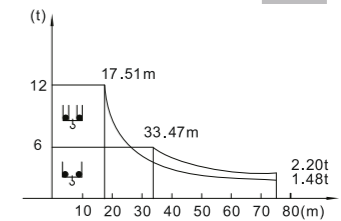
載荷表 Load Chart 雙小車 2-trolley  
 Диаграмма распределения нагрузок 2 - тележки

R (m)	倍率 Fall	R (Cmax) (m)	Cmax (t)	15	20	25	30	35	40	45	50	55	60	65	70	75
75	II	26.22	8.00	8.00	8.00	8.00	7.09	5.91	5.03	4.35	3.81	3.37	3.00	2.69	2.43	2.20
	IV	13.77	16.00	14.98	10.60	8.04	6.37	5.19	4.31	3.63	3.09	2.65	2.28	1.97	1.71	1.48
70	II	28.37	8.00	8.00	8.00	8.00	7.50	6.25	5.33	4.62	4.05	3.59	3.20	2.88	2.60	
	IV	14.86	16.00	15.83	11.22	8.54	6.78	5.53	4.61	3.90	3.33	2.87	2.48	2.16	1.88	
65	II	29.96	8.00	8.00	8.00	8.00	7.99	6.67	5.70	4.94	4.34	3.85	3.44	3.10		
	IV	15.67	16.00	16.00	11.97	9.13	7.27	5.95	4.98	4.22	3.62	3.13	2.72	2.38		
60	II	32.31	8.00	8.00	8.00	8.00	8.00	7.29	6.24	5.42	4.77	4.24	3.80			
	IV	16.86	16.00	16.00	13.08	10.01	7.99	6.57	5.52	4.70	4.05	3.52	3.08			
55	II	35.09	8.00	8.00	8.00	8.00	8.00	8.00	6.87	5.98	5.28	4.70				
	IV	18.27	16.00	16.00	14.39	11.04	8.85	7.30	6.15	5.26	4.56	3.98				
50	II	36.31	8.00	8.00	8.00	8.00	8.00	8.00	7.15	6.23	5.50					
	IV	18.89	16.00	16.00	14.96	11.50	9.23	7.63	6.43	5.51	4.78					
45	II	37.63	8.00	8.00	8.00	8.00	8.00	8.00	7.46	6.50						
	IV	19.55	16.00	16.00	15.58	11.99	9.63	7.97	6.74	5.78						
40	II	38.04	8.00	8.00	8.00	8.00	8.00	8.00	8.00	7.55						
	IV	19.76	16.00	22.01	15.78	12.14	9.76	8.08	6.83							
35	II	35.00	8.00	8.00	8.00	8.00	8.00	8.00								
	IV	19.76	16.00	22.01	15.78	12.14	9.76	8.08								
30	II	30.00	8.00	8.00	8.00	8.00	8.00									
	IV	19.76	16.00	22.01	15.78	12.14	9.76									

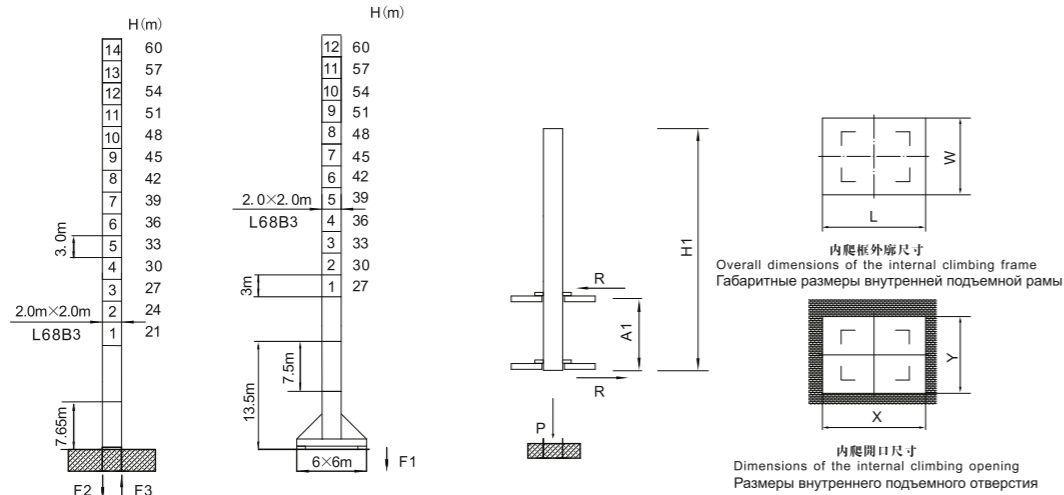


載荷表 Load Chart 雙小車 2-trolley  
 Диаграмма распределения нагрузок 2 - тележки

R (m)	倍率 Fall	R (Cmax) (m)	Cmax (t)	15	20	25	30	35	40	45	50	55	60	65	70	75
75	II	33.47	6.00	6.00	6.00	6.00	6.00	5.91	5.03	4.35	3.81	3.37	3.00	2.69	2.43	2.20
	IV	17.51	12.00	12.00	10.60	8.04	6.37	5.19	4.31	3.63	3.09	2.65	2.28	1.97	1.71	1.48
70	II	36.24	6.00	6.00	6.00	6.00	6.00	6.00	5.33	4.62	4.05	3.59	3.20	2.88	2.60	
	IV	18.92	12.00	12.00	11.22	8.54	6.78	5.53	4.61	3.90	3.33	2.87	2.48	2.16	1.88	
65	II	38.29	6.00	6.00	6.00	6.00	6.00	6.00	5.70	4.94	4.34	3.85	3.44	3.10		
	IV	19.96	12.00	12.00	11.97	9.13	7.27	5.95	4.98	4.22	3.62	3.13	2.72	2.38		
60	II	41.32	6.00	6.00	6.00	6.00	6.00	6.00	6.00	5.42	4.77	4.24	3.80			
	IV	21.50	12.00	12.00	12.00	10.01	7.99	6.57	5.52	4.70	4.05	3.52	3.08			
55	II	44.90	6.00	6.00	6.00	6.00	6.00	6.00	6.00	5.98	5.28	4.70				
	IV	23.32	12.00	12.00	12.00	11.04	8.85	7.30	6.15	5.26	4.56	3.98				
50	II	46.47	6.00	6.00	6.00	6.00	6.00	6.00	6.00	6.00	6.00	5.50				
	IV	24.12	12.00	12.00	12.00	11.50	9.23	7.63	6.43	5.51	4.78					
45	II	45.00	6.00	6.00	6.00	6.00	6.00	6.00	6.00	6.00						
	IV	24.98	12.00	12.00	12.00	11.99	9.63	7.97	6.74	5.78						
40	II	40.00	6.00	6.00	6.00	6.00	6.00	6.00	6.00	6.00						
	IV	25.25	12.00	12.00	12.00	12.00	9.76	8.08	6.83							
35	II	35.00	6.00	6.00	6.00	6.00	6.00	6.00								
	IV	25.25	12.00	12.00	12.00	12.00	9.76	8.08								
30	II	30.00	6.00	6.00	6.00	6.00	6.00									
	IV	25.25	12.00	12.00	12.00	12.00	9.76									



塔身截面 Mast L68B3 Тип мачты 反力 Reactions нагрузки (реакции) опоры мачты

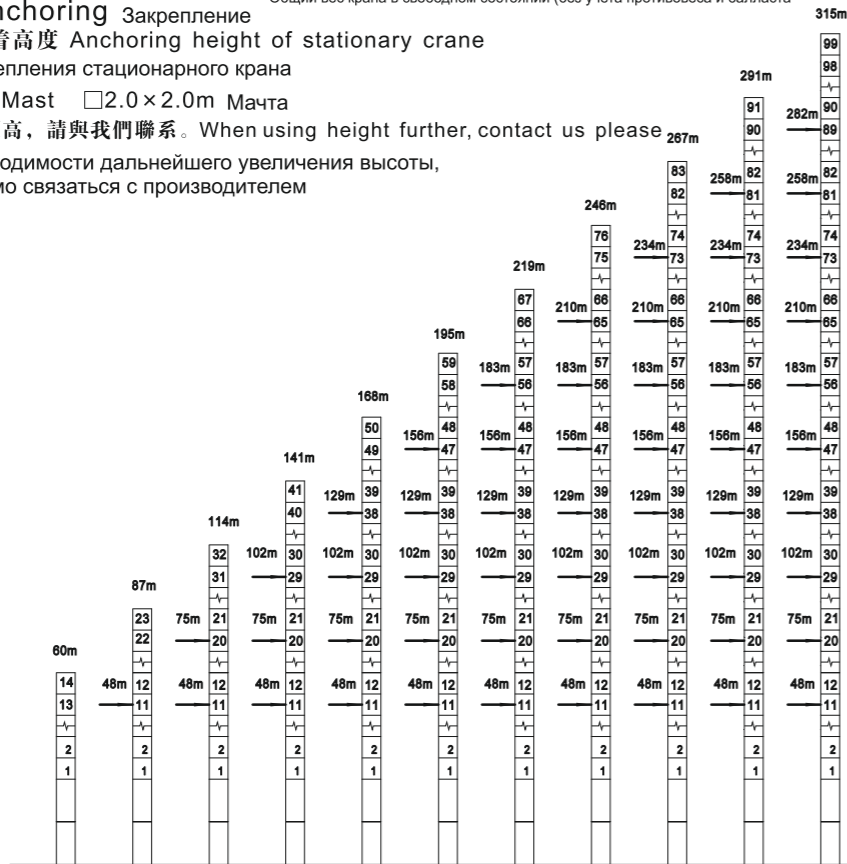


塔身節 Mast Мачта	H1 (m)	A1 (m)	P (t)	R (t)	X (m)	Y (m)	L (m)	W (m)
L68B3	51	16	107	23.8	3.28	2.4	3.5	3.02

● 工作状态支反力 In service reaction В рабочем состоянии ■ 非工作状态支反力 Out of service reaction В неработающем состоянии  
 ⚖️ 整机自由高度重量 (不含平衡重及压重重量) Total weight of free standing crane (excludes counter weight & ballast)  
 ⚖️ 整机自由高度重量 (不含平衡重及压重重量) Общий вес крана в свободном состоянии (без учета противовеса и балласта)

附着 Anchoring 固定式附着高度 Anchoring height of stationary crane  
 固定式附着高度 Anchoring height of stationary crane  
 塔身截面 Mast □2.0×2.0m Мачта

如需達到更高, 請與我們聯系。When using height further, contact us please  
 При необходимости дальнейшего увеличения высоты, необходимо связаться с производителем



主要性能參數 Specifications Спецификации

機構 Mechanism Механизм		⚙️		⚙️		電動機 Motor kW
		m/min	t	m/min	t	
12t	75LVF30 ☆	0-45 0-68 0-90	6.0 3.0 1.5	0-22.5 0-34 0-45	12.0 6.0 3.0	670m
	100LVF30B	0-40 0-80 0-120	6.0 3.0 1.5	0-20 0-40 0-60	12.0 6.0 3.0	670m
16t	85LVF40 ☆	0-40 0-58 0-80	8.0 5.3 3.0	0-20 0-29 0-40	16.0 10.6 6.0	670m
	100LVF40B	0-40 0-80 0-120	8.0 4.0 1.25	0-20 0-40 0-60	16.0 8.0 2.5	670m
⚡	BP7575X	0-60 m/min				7.5
⚙️	RVF 7.5	0-0.7 rpm				2×7.5
	RCV 145	0-0.7 rpm				2×145N·m
⚙️	RT	12.5-25 m/min				4×1.7/3.4

電壓 Pressure Напряжение	kVA
380V (±10%) 50Hz	75LVF30:104 85LVF40: 116 100LVF30B/100LVF40B: 130

\*Свяжитесь с производителем \* 與製造商聯系 Contact us, please.  
 \* Стандартная конфигурация ☆ 標準配置 Standard configuration.

Эта спецификация не является юридическим документом, для получения какой-либо технической информации, пожалуйста, обратитесь к соответствующим инструкциям или свяжитесь с производителем  
 本技術參數不受法律約束, 技術諮詢請詳見相應說明書或聯系我們。  
 These specifications and data are not legally binding. For any technical information, please refer to corresponding instructions or contact us.